



Visio

rendszeres díjas, befektetési
egységekhez kötött életbiztosítás



Jelen információs dokumentum kizárólag a tájékoztatás célját szolgálja. A Visio rendszeres díjas, befektetési egységekhez kötött életbiztosításra vonatkozó részletes feltételeket a termék szerződési feltételei tartalmazzák, melyekről az NN Biztosító ügyfélszolgálatán kívül a honlapon (www.nn.hu/dokumentumtar) tájékozódhat.

A részletes adózási tudnivalókat is a honlapunkon találja (www.nn.hu/ugyfelszolgalat). Jelen tájékoztatás nem teljes körű, nem minősül ajánlattételnek és nem helyettesíti a termék Különös Feltételeit, amelyeknek elolvasását mindenképpen kérjük a részletes rendelkezések megismerése érdekében.

Ez az összefoglaló segít megismerni a Visio rendszeres díjas, befektetési egységekhez kötött életbiztosítás főbb jellemzőit, és bemutatja a termék legfontosabb tulajdonságait.

Az életbiztosítási szerződés megkötése előtt alaposan olvassa át a 118 jelű Visio rendszeres díjas, befektetési egységekhez kötött életbiztosításra vonatkozó Kiemelt információkat tartalmazó dokumentumokat valamint a Szerződési feltételeket, és csak ezek ismeretében és megértése esetén kösse meg az életbiztosítási szerződést. Legyen tisztában a feltételekkel és az adózási szabályokkal. Alaposan gondolja végig, hogy a hosszú távú megtakarításai céljait milyen eszköz segítségével kívánja megvalósítani.

Tartalomjegyzék

Visio rendszeres díjas, befektetési egységekhez kötött életbiztosítás	4
Miért éri meg Önnek?	4
Pénzügyi kockázatok, melyekről tudnia kell	5
Gyakran feltett kérdések	6
Dokumentumok	11

Visio

rendszeres díjas, befektetési egységekhez kötött életbiztosítás

A Visio rendszeres díjas, befektetési egységekhez kötött életbiztosítás hosszú távú megtakarítási és befektetési lehetőség forintban, baleseti halálra szóló biztosítási védelemmel. Rendszeres, hosszú távú megtakarítását kockázatviselési hajlandóságának megfelelően helyezheti el eszközalapjainkban. A Visioval elérheti széles eszközalap-kínálatunkat. A szerződés megkötése előtt minden esetben figyelmesen olvassa el alábbi ismertetőnkön túl a 118 jelű rendszeres díjas, befektetési egységekhez kötött életbiztosítás Különös Feltételeit és annak mellékletét, a Kiemelt Információkat tartalmazó dokumentumot, az NN Biztosító Zrt. Általános Életbiztosítási Szabályzatát, továbbá a kapcsolódó, „A” jelű Eszközalap-tájékoztatót, és ezek ismeretében hozza meg tájékozott döntését.

Miért éri meg Önnek?

- Kiegészítő biztosítással kieső jövedelmét pótolhatja 30 napot meghaladó, balesetből vagy betegségből eredő keresőképtelenség vagy a várakozási időt követő 30 napot meghaladó munkanélküliség esetén.
- Hozzáférhet széles eszközalap-kínálatunkhoz, emellett baleseti halálra szóló védelemben is részesülhet.
- Pénzét megtakarítási céljainak és kockázatviselési hajlandóságának megfelelően helyezheti el eszközalapjainkban, és rugalmasan kezelheti a szerződés időtartama alatt.
 - Alacsonyabb kockázatú befektetések közül választhat, ha Önnek az a fontos, hogy megtakarításai kevésbé legyenek kitéve a piaci ingadozásoknak.
 - Ha nincs ideje napi szinten, aktívan pénzügyeivel foglalkozni, akkor befektetési osztályunk szakértői által összeállított és kezelt eszközalapok közül választhat.
 - Eszközalapok széles kínálatát nyújtjuk nagyobb kockázati étvágú, tudatos és tájékozott befektetőknek is.
- Ebben a termékünkben is elérhetők céldátum eszközalapjaink, amelyek kiváló megoldást nyújtanak azoknak, akik egy ismert jövőbeni időpontra, bizonyos célra kívánnak megtakarítani, és nem szeretnék napi szinten, aktívan foglalkozni a befektetéseikkel. Ezen eszközalapoknál a céldátum időpontjáig negyedévente változnak az induláskor kialakított befektetési arányok, fokozatosan csökkentve a kockázati szintet.
- Az NN baleseti halálra vonatkozó biztosítási fedezetet is nyújt.
- Nincsenek rejtett költségek.





Pénzügyi kockázatok, amelyekről tudnia kell

- **A befektetésből eredő kockázatokat a szerződő fél viseli.**
- Befektetésesei értéke nőhet és csökkenhet is.
- Alacsony kockázatú befektetések esetén is előfordulhat csökkenő árfolyam és a befektetésesei értékének csökkenése.
- A múltbeli hozamok tájékoztató jellegűek, és ebből nem lehet következtetni az eszközalapok jövőbeni teljesítményére.
- Nagyobb jövőbeni hozam lehetőségéhez jellemzően nagyobb kockázat társulhat.
- Az életbiztosítás hosszú távú pénzügyi megoldást jelent, ezért a szerződés felmondása – az úgynevezett visszavásárlás – a biztosítás kezdetétől eltelt időtől függően kedvezőtlenül érintheti Önt.
- Ha Ön megszünteti a szerződést a visszavásárlási értéket kapja meg, ami a számlaértéknél kisebb összegű is lehet (a visszavásárlás időpontjától függően).
- A biztosító tőke-, illetve hozamgaranciát nem nyújt, a befektetett tőke megtérülése nem garantált, kivéve, ha az adott eszközalapra vonatkozó befektetési politika erről kifejezetten így rendelkezik.
- A befektetési kockázatok közé tartozik az eszközalap felfüggesztése is.
- A termék olyan befektetési lehetőségeket is tartalmaz, amelyek várható hozamára a fenntarthatósági kockázatok hatással lehetnek. A fenntarthatósági kockázat olyan környezeti, társadalmi vagy irányítási esemény vagy körülmény, melynek bekövetkezése negatív hatást gyakorolhat a befektetés értékére.¹

¹Bővebb információt az Európai Parlament és a Tanács (EU) a pénzügyi szolgáltatási ágazatban a fenntarthatósággal kapcsolatos közzétételekről szóló 2019/2088 rendelete tartalmaz.

Gyakran feltett kérdések

Hogyan köthetem meg a Visio rendszeres díjas, befektetési egységekhez kötött életbiztosítást?

- Biztosítási tanácsadónk segítségével egyszerűen és kényelmesen, az Önnek legmegfelelőbb helyen és időben ismerheti meg ajánlatunkat, és kötheti meg szerződését.
- Amennyiben már ügyfelünk, kérjük, forduljon NN biztosítási tanácsadójához. Ha még nem ügyfelünk, kérjük, vegye fel velünk a kapcsolatot honlapunkon, a www.nn.hu/megtakaritas/visio-rendszeres-dijas címen.

Ki kötheti meg a Visio rendszeres díjas, befektetési egységekhez kötött életbiztosítást?

- A Visio rendszeres díjas, befektetési egységekhez kötött életbiztosítás esetében a szerződő magánszemély és cég is lehet.
- A szerződő fizeti a biztosítás díját.
- A szerződő választja ki, hogy ki legyen a biztosított a szerződés megkötésekor.

Kire köthető a Visio rendszeres díjas, befektetési egységekhez kötött életbiztosítás?

- A biztosítás 16-70 év közötti személyekre köthető.
- A szerződő és a biztosított személye megegyezhet, de különbözhet is. Azaz a szerződő más részére is megkötheti a Visio rendszeres díjas, befektetési egységekhez kötött életbiztosítást.

Milyen esetben éri meg Visio rendszeres díjas, befektetési egységekhez kötött életbiztosítást kötni?

- Ha Ön rendszeres díjas, forint alapú befektetési lehetőséget keres.
- Ha Ön el tudja fogadni, hogy bizonyos pénzügyi kockázatokért cserébe magasabb hozamot érhet el.
- Ha Ön adó és öröklési illetékmentes befektetési formát keres.



További részleteket az adózással, kamatjövedelemmel kapcsolatban a www.nn.hu/ado oldalon talál.

Mit jelent a Visio rendszeres díjas, befektetési egységekhez kötött életbiztosítás baleseti halál szolgáltatása?

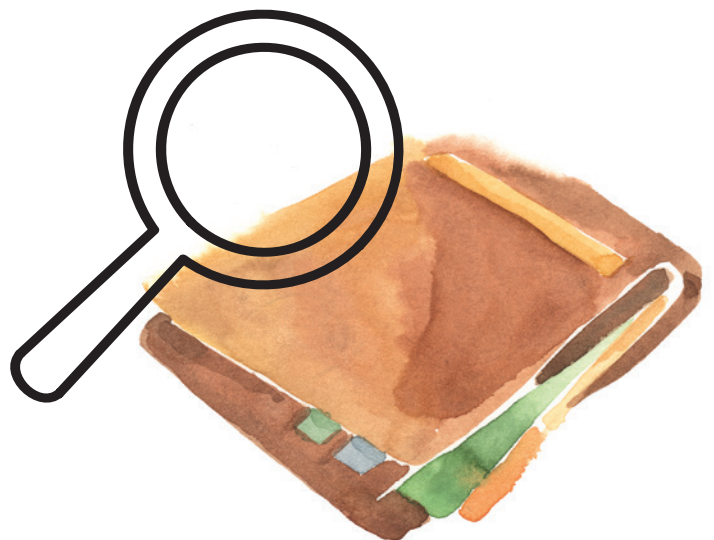
- Befektetése mellé az NN Biztosító baleseti halálra vonatkozó biztosítási védelmet is nyújt. Ha a biztosított balesetből eredően a baleset időpontjától számított 1 éven belül meghal, akkor 1 000 000 forint biztosítási összeget fizet a biztosító a haláleseti kedvezményezett részére egy összegben, és kifizeti a szerződés aktuális számlaértékét is. A baleseti halálra szóló fedezet tartamhosszabbítás esetén is legfeljebb addig a biztosítási évfordulóig tarthat, amelynek évében a biztosított betölti a 85. életévét.
- A biztosító baleseti halál szolgáltatása adómentes jövedelem.

Milyen további esetekben fizet a biztosító?

- Abban az esetben, ha a biztosított meghal, a biztosító kifizeti a szerződés aktuális számlaértékét a haláleseti kedvezményezettnek.
- A biztosítási tartam lejáratára esetén a biztosító kifizeti a szerződés aktuális számlaértékét a lejáratú kedvezményezettnek.

Milyen összeggel köthető meg a Visio rendszeres díjas, befektetési egységekhez kötött életbiztosítás?

- A Visio rendszeres díjas, befektetési egységekhez kötött életbiztosítás már havi 14 500 forint rendszeres biztosítási díjjal indítható 15 év vagy annál hosszabb biztosítási tartam esetén.
- A rendszeres díj megfizetése mellett a Biztosító akciós jelleggel a meghirdetett időszakokban lehetőséget biztosíthat eseti díj befizetésére is. Ennek minimális összegét akciónként a Biztosító határozza meg.



Milyen költségeim, díjaim merülnek fel a biztosítási tartam során?

- A rendszeres díj az értékesítési költség és a kockázati díjrész levonása után gyarapítja befektetésének számlaértékét, míg az eseti díj az értékesítési költség elvonása után kerül befektetésre. Az értékesítési költség pontos leírását a biztosítás Különös Feltételei 33. pontjában, mértékét pedig a Melléklet 3. pontjában találja. A kockázati díjrész tartalmazza a baleseti halálra szóló fedezet 142 forintos díját, amely a biztosított 66. életévében 170 forintra emelkedik.
- A befektetés számlaértékét a havonta felmerülő szerződéskezelési költség terheli, míg az eszközalaponként eltérő éves vagyonarányos költség az eszközalap árfolyamában arányosan kerül elszámolásra. A szerződéskezelési költség és a vagyonarányos költség mértéke megtalálható a Melléklet 4. és 5. pontjaiban.
- Amennyiben Ön a meglévő befektetésének az eszközalapok közötti felosztását módosítja (átváltás), akkor átváltási költséget számíthatunk fel. Évente az első négy átváltás ingyenes.
- A fentiekén kívül Önnek további költségei is felmerülhetnek, amiről részletes információt a biztosítás Különös Feltételei VI. fejezetében és a Mellékletében talál.

Milyen segítséget vehetek igénybe befektetésem kiválasztásához?

- Szerződéskötéskor egy személyes igényfelmérő és pénzügyi kockázatfelmérő kérdőív alapján segítjük Önt a megfelelő befektetési megoldás megtalálásában.
- Biztosítási tanácsadóink segítségével megismerheti a Visio rendszeres díjas, befektetési egységekhez kötött életbiztosításban elérhető befektetési lehetőségek körét.
- Amennyiben befektetéseit csak alkalmanként szeretné értékelni annak érdekében, hogy az folyamatosan megfeleljen céljainak és kockázatviselési hajlandóságának, és nem kíván rendszeresen és aktívan befektetési döntéseket hozni, kiválaszthatja a befektetési osztályunk szakértői által összeállított és kezelt céldátum vagy aktívan kezelt eszközalapok közül az Ön terveinek leginkább megfelelőit.

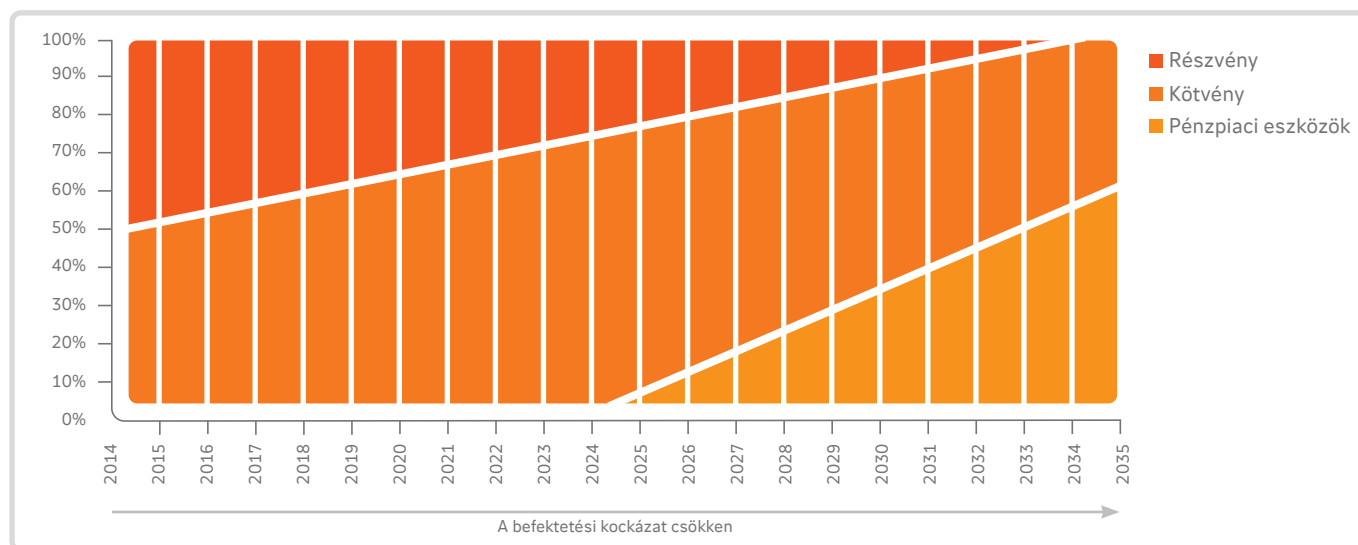
Megtakarításaim értékét alacsony kockázat vállalása mellett szeretném gyarapítani. Mit tegyek?

- A Visio rendszeres díjas, befektetési egységekhez kötött életbiztosításunkban elérhetőek olyan alacsony kockázattal rendelkező eszközalapok (például: Magyar pénzügyi eszközalap), amelyekkel Ön alacsonyabb kockázatú eszközöket választva teremthet lehetőséget megtakarításainak növelésére.

Nem szeretnék napi szinten, aktívan foglalkozni befektetéseimmel, azonban kockázatot vállalnék. Mit tegyek?

- Az Aktív hozamfigyelő vegyes eszközalap - A sorozat mögöttes befektetési alapját tapasztalt portfóliómenedzserek aktívan kezelik. Ideális megoldás, ha Ön nem rendelkezik a megtakarításainak, befektetéseinek kezeléséhez szükséges pénzügyi ismeretekkel, és nem kíván napi döntéseket hozni a befektetésével kapcsolatban.
- A mögöttes befektetési alap célja, hogy minden piaci körülmény között vonzó hozamot érjen el. A stratégia olyan befektetési megközelítést alkalmaz, amelynek célja, hogy rugalmasan reagáljon a gyorsan változó piaci környezetre.
- Válassza Céldátum eszközalapjainkat, amelyeket befektetési osztályunk tapasztalt munkatársai állítottak össze. Ideális megoldás, ha Ön egy ismert jövőbeni időpontra, bizonyos célra takarítana meg. Ezen eszközalapok esetében a céldátum időpontjáig negyedévente változnak az induláskor kialakított befektetési arányok, fokozatosan csökkentve a kockázati szintet.

Az alábbi ábra egy példa a Céldátum 2035 eszközalap befektetési összetétel változására az évek függvényében. A kockázatosabb részvényekről negyedévente folyamatosan átrendeződik a portfólió összetétele a kevésbé kockázatos kötvények és pénzügyi eszközök irányába.



Úgy szeretnék megtakarítani, hogy 2033-ra jussak pénzemhez. Melyik Cél dátum eszközalapot válasszam?

- Befektetési osztályunk szakértői azt javasolják, hogy a Cél dátum 2030 és a Cél dátum 2035 eszközalapok közül válasszon.
- Ha Ön kisebb kockázatot szeretne vállalni a 2033 előtti években, akkor válassza a Cél dátum 2030 eszközalapot, ami 2030-ban eléri a megcélzott legkevésbé kockázatos eszközallokációt, és ezután az Ön pénzt ebben a portfólióban tartja.
- Ha Ön hajlandó magasabb hozam reményében nagyobb kockázatot vállalni, akkor választhatja a Cél dátum 2035 eszközalapot. Ekkor 2033-ban a céldátum időpontjához képest korábban, egy kockázatosabb eszközallokáció mellett éri el a befektetési célját.

Otthonosan mozgok a befektetések világában és szeretnék saját döntéseim alapján hozamot elérni. Milyen lehetőségeim vannak?

- A Visio rendszeres díjas, befektetési egységekhez kötött életbiztosításon keresztül számos befektetési célpiac elérhető, az IT szektor részvényeitől kezdve a nemzetközi kötvényekig. Ezekkel az eszközalapokkal Önnek lehetősége adódik eltérő piacok hozamaiból részesülni.
- Befektetési portfólióját könnyen, akár online felületen keresztül is menedzselheti.

A szerződés fennállása alatt váratlanul szükségem lenne valamilyen pénzösszegre. Megoldható ez a biztosítás keretein belül?

- Önnek lehetősége van a szerződéskötést követően alkalmanként legalább 100 000 forint összeghez hozzájutni. Ez az eseti díjakból bármikor, míg a rendszeres díjakból képzett befektetési egységek terhére a harmadik évforduló után történhet. Ezt nevezzük a szerződés részleges visszavásárlásának.

A részleges visszavásárlás költségét a Melléklet 9. pontjában találja. Ez nem eredményezi a biztosítás megszűnését mindaddig, amíg a szerződés rendszeres díjából képzett befektetés értéke eléri az 50 000 forintot. Részleges visszavásárláskor Ön realizálja a befektetési hozamot vagy veszteséget.

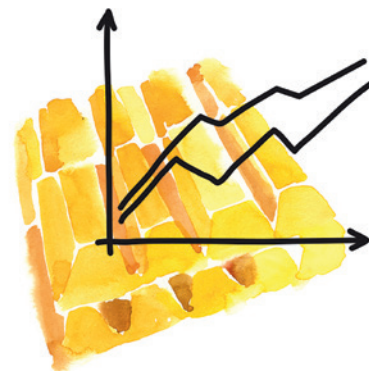
Jövedelemkiesés esetén hogyan tudok gondoskodni anyagi biztonságomról?

- Amennyiben keresőképtelenség vagy munkanélküliség esetén szeretné a kieső jövedelmét pótolni, Jövedelempótló kiegészítő biztosításunk meghatározott feltételek mellett bármely okú, balesetből vagy betegségből eredő 30 napot meghaladó keresőképtelenség, illetve várakozási időt követő 30 napot meghaladó munkanélküliség esetén a szerződésben meghatározott biztosítási összeg kifizetésével szolgáltatási hónaponként szolgáltatást nyújt a Biztosított részére. A Biztosító ezen szolgáltatásai a Különös Feltételekben meghatározottak szerint korlátozásra kerülnek.

Milyen feltételekkel mondható fel a Visio rendszeres díjas, befektetési egységekhez kötött életbiztosítás?

- Amennyiben Ön a szerződéskötés után meggondolná magát, akkor a biztosítási kötvény átvételét követő 30 napon belül rendkívüli felmondással élhet, amely esetben a biztosító a szabályzataiban meghatározottak szerint számol el a befizetett díjjal.
- A szerződés 30 napon túl is bármikor felmondható. A biztosító ez esetben a vonatkozó szerződési feltételek szerint számolt összeget (visszavásárlási összeget) fizeti ki a szerződőnek. Visszavásárláskor Ön realizálja a befektetési hozamot vagy veszteséget.

A visszavásárlási értékeket a Melléklet 15. pontjában található táblázatok tartalmazzák.



Dokumentumok

Kérjük, döntésének meghozatala előtt minden esetben alaposan tanulmányozza az alábbi dokumentumokat:

- Az NN Biztosító Általános Életbiztosítási Szabályzata (1. és 2. számú mellékletei)
- Az NN Biztosító Zrt. tájékoztatója a biztosítások adózási és számviteli szabályairól
- Kiegészítő ügyfél-tájékoztató
- Biztosítási adatvédelmi tájékoztató
- A 118 jelű rendszeres díjas, befektetési egységekhez kötött életbiztosítás Különös Feltételei és annak melléklete
- „A” jelű Eszközalap-tájékoztató
- Kiemelt információkat tartalmazó dokumentum a 118 jelű Visio életbiztosításhoz
- A 930 jelű Jövedelempótló kiegészítő biztosítás Különös Feltételei



NN Biztosító Zrt.
www.nn.hu

Levelezési címünk:
1364 Budapest, Pf. 247

Tel.: 1433
biztosito@nn.hu