



Amulett

életbiztosítás



Ez az összefoglaló segít megismerni az Amulett életbiztosítás főbb jellemzőit, és bemutatja Önnek a termék legfontosabb tulajdonságait.

A jelen tájékoztatás nem teljes körű, nem minősül ajánlattételnek, sem a biztosítási termékek részletes ismertetésének, és nem helyettesíti a szerződési feltételekben leírtakat. A biztosítási ajánlat megtétele előtt kérjük, olvassa át az Általános Életbiztosítási Szabályzatot, a 401 jelű életbiztosítás és az ahhoz köthető kiegészítő biztosítások feltételeit és azok mellékleteit, és csak ezek ismeretében kösse meg a biztosítási szerződést.

Ha további kérdése merülne fel a termékekkel kapcsolatban, kérjük forduljon biztosítási tanácsadójához, vagy hívja az NN telefonos ügyfélszolgálatát a 1433 számon.

Tartalomjegyzék

Mire jó az életbiztosítás?	4
Amulett életbiztosítás	6
Élethelyzetek, amikor az Amulett segíthet	7
Céges megoldások	8
Biztosítási védelmek	9
Halálesetre szóló kiegészítő biztosítások	9
Egészségmegőrző kiegészítő biztosítások	9
Kórházi ápoláshoz kapcsolódó kiegészítő biztosítások	10
Rokkantsági kiegészítő biztosítások	11
Baleseti felépülési csomagok	11
Gyakori kérdések	12
Dokumentumok	15



Mire jó az életbiztosítás?

Életünk során keményen dolgozunk azért, hogy megfelelő anyagi hátteret teremtsünk magunknak és szeretteinknek. Azonban sajnos bármikor bekövetkezhet egy baleset, váratlan betegség vagy haláleset, melynek következtében nemcsak a család megélhetése, de akár vállalkozásunk pénzügyi működése is veszélybe kerülhet

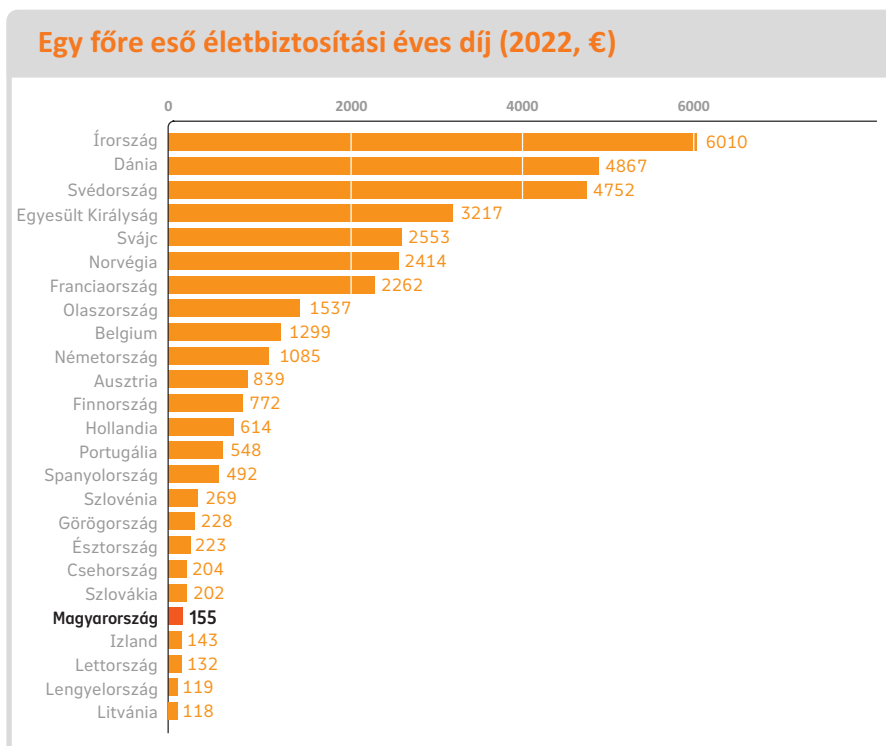
Egy családtag hiányát semmi sem pótolhatja, viszont az életbiztosítás leveheti a család válláról az elkerülhetetlen anyagi terheket.

Az életbiztosítás mellé kötött kiegészítő kockázati védelmek révén pedig olyan esetekre is felkészülhetünk, amikor nem történik haláleset, de a család mégis rendkívüli kiadásokkal szembesül. Ilyen lehet egy súlyos betegség diagnózisa, egy műtéti beavatkozás vagy egy tartós egészségkárosodáshoz vezető baleset.

Tényleg alulbiztosított a magyar társadalom?

Igen, a magyar lakosság a környező államokhoz, illetve a visegrádi országokhoz viszonyítva alulbiztosított. Míg Magyarországon 2022-ben az életbiztosítások 1 főre eső átlagos éves díja 155 EUR, addig Csehországban 204 EUR, Szlovákiában pedig 202 EUR volt.

Látszik, hogy mind a négy visegrádi állam messze el van maradva az olyan éllovasoktól, mint például Írország vagy Dánia vagy akár a szomszédos Ausztria, ahol ez az összeg átlagosan négyszerese a hazainak.



Forrás: <https://stats.oecd.org/Index.aspx?DataSetCode=INSIND> (0,925 EUR/USD)

Mekkora összegű biztosítást érdemes kötni?

Szakemberek szerint egy tragédia eshetőségére érdemes akkora biztosítási összeget választani, amely körülbelül 5 évnyi fedezetet biztosít szeretteinknek.

Alább néhány példa, hogy mit is jelent ez számokban.

Nettó havi jövedelem	Javasolt életbiztosítási fedezet
351 120 Ft	21 067 200 Ft
500 000 Ft	30 000 000 Ft
750 000 Ft	45 000 000 Ft
1 000 000 Ft	60 000 000 Ft

Egy jól megválasztott kockázati életbiztosítással kedvező havidíjért cserébe magas biztosítási védelmet nyújthatunk szeretteinknek egy váratlan tragédia esetére is.

Az NN biztosítási tanácsadói segítenek feltérképezni, hogy milyen típusú és nagyságú életbiztosítási védelemre van szüksége, és milyen veszélyekre érdemes felkészülnie.

Ön mellett állunk, amikor a leginkább szüksége van rá!

Az élet kiszámíthatatlan, bármikor tud meglepetést okozni - sajnos kellemetlent is. A megelőzés mellett fontos a nem várt helyzetekre való anyagi felkészülés is, legyen szó akár balesetről vagy betegségről. **Fontos, hogy olyan partnert válasszon egészsége és élete biztosításához, amely kézzelfogható támogatást nyújt, amikor arra a leginkább szükség van.**

Az NN Biztosító valóban ügyfelei mellett áll a nehéz helyzetekben.

2010–2024

69 milliárd Ft

anyagi segítség

2010 óta több mint 69 milliárd Ft értékben nyújtottunk biztosítási szolgáltatást ügyfeleink részére.





Amulett életbiztosítás

Az Amulett kockázati életbiztosítás, valós anyagi segítséget nyújt amikor egy váratlan tragédia miatt veszélybe kerül szerettei megélhetése, a hitelek törlesztése vagy esetleg cége pénzügyi helyzete. A biztosítás egyénre szabható a különböző kockázati védelmek hozzáadásával, igazodva minden élethelyzethez.

Miért éri meg Önnek?

❶ Családját biztonságban tudhatja

A biztosító kifizetése segítséget nyújthat a család életszínvonalának fenntartásához tragédia esetén.

❷ Személyre szabott megoldás

A biztosítás egyénre szabható a különböző kiegészítő biztosítások hozzáadásával, igazodva minden élethelyzethez.

❸ 1 biztosítás akár 2 személy részére

Ideális megoldás házaspárok vagy akár üzleti partnerek részére is, hiszen jóval kedvezőbb tarifájú, mint ha 2 külön életbiztosítást kötnének.

❹ Nem része a hagyatékknak, gyors segítség

Több kedvezményezett is megjelölhető. Tragédia esetén a biztosítási összeg gyorsan – jellemzően 2 héten belül – kifizetésre kerül a név szerint megjelölt kedvezményezett(ek) részére, az összes szükséges dokumentum rendelkezésre állását követően.

❺ Adó- és illetékmentes

A biztosítás szolgáltatása adó- és illetékmentes.

Élethelyzetek, amikor az Amulett segíthet

Érkeznek a gyerekek

Sokan akkor szembesülnek először az életbiztosítás fontosságával, amikor az első gyermekük megérkezik. Ekkor gondolják át a fiatalok, hogy felelősséggel tartoznak másokért és azt, hogy az élet hozhat olyan helyzeteket, amelyek gátat szabhatnak annak, hogy mindent megadjanak a családjuknak.

Egy 30 éves biztosított 15 éves tartamra 7 ezer Ft havidíj mellett közel 38 millió Ft fedezetet kaphat.

Garantálni a család jólétét

Bár a hozzánk forduló igényei változatosak, de egy dologban megegyeznek, mindannyian szeretnének szeretteikről gondoskodni, hogy egy tragédia esetén a hátramaradottak fenn tudják tartani korábbi életszínvonalukat. Az NN Biztosítónál igényre szabottan, akár nagyszegű, euró alapú életbiztosítás is köthető, rugalmasan alkalmazkodva az ügyfelek igényeihez.

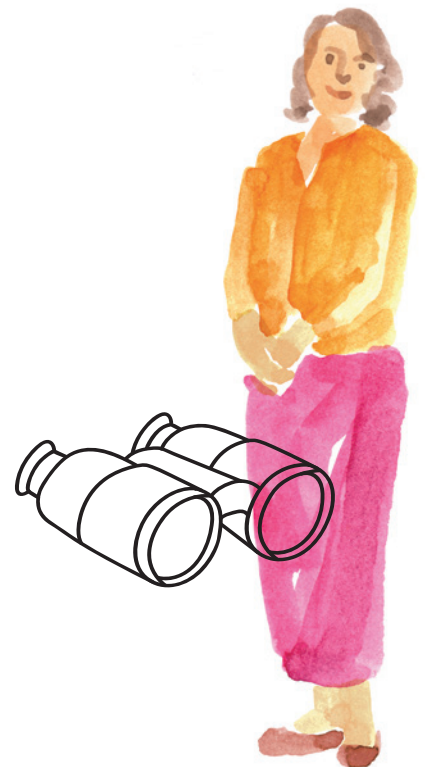
Egy 45 éves biztosított havi 28 ezer Ft-ért 15 éves biztosítási tartam esetén közel 49 millió Ft feletti fedezetet kaphat.

Ha valaki 2 személyt biztosítana

Gyakori, hogy házaspárok vagy cégtársak **kétételes biztosítást** kötnek, amely jóval kedvezőbb tarifájú, mint ha két külön életbiztosítást kötnének.

Házaspárok esetén a család életszínvonalának fenntartása lehet a kettős biztosítás célja, míg cégtársak esetén a biztosítási összeg elegendő lehet arra, hogy a sikeres üzlet zökkenőmentesen menjen a szokásos kerékvágásban egy tragédia esetén is. Az sem ritka, hogy az egyik üzlettárs az életbiztosítási fedezetből vásárolja meg az örökösztől az üzletrészt.

40 éves biztosítottak esetén a 2 életre szóló Amulett biztosítás közel 10 millió Ft fedezetet nyújt havi 10 ezer Ft-os díjért cserébe, 15 éves biztosítási tartammal számolva.





Céges megoldások

Vállalkozások, cégek számára is értékálló megoldás lehet az Amulett életbiztosítás.

Cégtársak biztosítása

- A 2 éltre szóló Amulett életbiztosítással a cégtársak a vállalkozás sikeres jövőjét, zavartalan működését garantálhatják.
- Egy váratlan tragédia esetén a biztosítás kedvezményezettje a biztosítási összeget a vállalkozás sikereinek fenntartására fordíthatja:
 - pótolhatja a hirtelen kiesett munkaerőt,
 - megvásárolhatja a cégrészt az örökösöktől,
 - áthidalhatja a likviditási problémákat.

Biztosítási védelmek

Az Amulett életbiztosítás mellé biztosítási védelmek széles skálájából válogathat. Ön dönti el, hogy az NN aktuális kínálatából milyen betegségekre, eseményekre szeretne biztosítási fedezetet vásárolni.

Halálesetre szóló kiegészítő biztosítások

Halálesetre szóló (951)

Egyszeri, egyösszegű kifizetést nyújt a biztosított halála esetén, ami pénzügyi segítséget biztosít a hátramaradottaknak. Célszerű olyan összegre kötni, ami legalább a biztosított ötévi jövedelmének felel meg. Akkor javasolt, ha időszakosan magas védelemre van szükség vagy a kétéletes biztosítás esetén az egyik fél magasabb biztosítási fedezetet szeretne.

További részleteket a „951 jelű Halálesetre szóló kiegészítő biztosítás különös feltételei” című dokumentumban talál.

Baleseti halálra szóló (945)

Egyszeri, egyösszegű kifizetést nyújt a biztosított balesetből eredő halála esetén, ami pénzügyi segítséget biztosít a hátramaradottaknak. Közlekedési baleset esetén 25%-kal magasabb összegű szolgáltatást nyújt. Ha az érintett egyéb biztosított 18 éven aluli, a szolgáltatás a főbiztosított szolgáltatásának 30%-a.

További részleteket a „945 jelű Baleseti halál kiegészítő biztosítás különös feltételei” című dokumentumban talál.

Egészségmegőrző kiegészítő biztosítások

Mellrákra szóló (937)

Mellrák gyanúja esetén maximum 10 munkanapon belül képalkotó diagnosztikai vizsgálatot szervezünk Önnek. Mellrák diagnózis megállapításakor egyösszegű kifizetéshez juthat, hogy a gyógyulásnak ne legyen anyagi gátja.

További részleteket a „937 jelű Mellrákra szóló kiegészítő biztosítás különös feltételei” című dokumentumban talál.

Rosszindulatú daganatos betegségekre szóló (936)

Fedezetet nyújt valamennyi rákos megbetegedésre, így a nőknél gyakori méhnyakrákra és a férfiaknál kritikus prosztatákra is. Daganatos megbetegedés gyanúja esetén lehetővé teszi a képalkotó diagnosztikai vizsgálat maximum 15 munkanapon belüli elvégzését, és fedezheti a vizsgálat költségét. Rosszindulatú daganatos betegség megállapítása esetén egyösszegű kifizetést nyújt, hogy segítséget nyújtson az ápolás és gyógyulás költségeinek fedezésében.

További részleteket a „936 jelű Rosszindulatú daganatos betegségekre szóló kiegészítő biztosítás különös feltételei” című dokumentumban talál.

32 súlyos betegségre fedezetet nyújtó (935)

Biztosítás, amely 32 meghatározott betegség, műtét és egészségügyi állapot (pl. rák, szívinfarktus, agyvérzés) bekövetkezése esetén akár többszöri egyösszegű kifizetést nyújthat, hogy segítsen Önnek orvosi költségei fedezésében, ezen felül támogatja Önt a felépüléshez vezető úton képalkotó diagnosztikai vizsgálat megszervezésével és finanszírozásával.

További részleteket a „935 jelű 32 súlyos betegségre fedezetet nyújtó kiegészítő biztosításának feltételei” című dokumentumban talál.

Kórházi ápoláshoz kapcsolódó kiegészítő biztosítások

Kórházi napi térítés (918)

Napi pénzbeli térítést fizet 24 órát meghaladó kórházi kezelés esetén, maximum 180 napig. Az intenzív osztályon kezeléssel töltött napok után a biztosító kétszeres térítést nyújt. Amennyiben betegség miatt van szükség kórházi kezelésre, abban az esetben térítünk, ha a betegség legalább 180 nappal a biztosítás kezdete után alakul ki. A szolgáltatás gyermek születése esetén is igénybe vehető, de csak abban az esetben, ha a biztosítás megkötése legalább 360 nappal a szülés előtt történik és a kórházi tartózkodás meghaladja az öt napot.

További részleteket a „918 jelű Kórházi napi térítésre szóló kiegészítő biztosítás különös feltételei” című dokumentumban talál.

Baleseti kórházi napi térítés (948)

A biztosító napi pénzbeli térítést fizet egy balesetből eredően maximum 90 napig, ha a kórházi kezelés balesetből kifolyólag vált szükségessé. Az intenzív osztályon kezeléssel töltött napok után a biztosító kétszeres térítést nyújt.

További részleteket a „948 jelű Baleseti kórházi napi térítésre szóló kiegészítő biztosítás különös feltételei” című dokumentumban talál.

Műtétek és kisebb sebészeti beavatkozások térítése (927)

Egyszeri egyösszegű kifizetés a biztosított műtétje vagy öt érintő kisebb sebészeti beavatkozás esetén. A szolgáltatás egymást követően többször is elérhető az „A” jelű Műtéti és kisebb sebészeti beavatkozások listában szereplő térített beavatkozások esetében, mely egy éven belül maximum a biztosítási összeg ötszöröséig terjedhet.

További részleteket a „927 jelű Műtétek és kisebb sebészeti beavatkozások térítésre szóló kiegészítő biztosítás különös feltételei” című dokumentumban talál.

Baleseti műtéti térítés (947)

A biztosító egyösszegű kifizetést nyújt a biztosított műtétje esetén, ha az balesetből kifolyólag vált szükségessé. Egy balesetből eredő műtétre a biztosító akár a biztosítási összeg ötszörösét is kifizetheti a Teljes Műtéti listában szereplő térítési kategória szerint, mely a www.nn.hu/dokumentumtar oldalon, a biztosító ügyfélszolgálatán és értékesítési irodáiban érhető el. A szolgáltatás a Teljes Műtéti listában szereplő térített műtétek esetében a biztosítás Különös Feltételei szerint kerül kifizetésre.

További részleteket a „947 jelű Baleseti műtéti térítésre szóló kiegészítő biztosítás különös feltételei” és a „Teljes Műtéti lista” című dokumentumokban talál.



Rokkantsági kiegészítő biztosítások

Baleseti eredetű maradandó egészségkárosodás (946)

A biztosító akkor nyújt szolgáltatást, ha a biztosított a biztosítás tartama alatt balesetből eredően súlyos és maradandó egészségkárosodást szenved. Ebben az esetben a biztosító a biztosítás Különös Feltételeinek Függelékében felsorolt súlyos és maradandó egészségkárosodások esetén szolgáltat, és a szolgáltatás alapja a Függelékben található táblázatban meghatározott százalék. Ha a bekövetkezett egészségkárosodáshoz a Különös Feltételek Függelékében rendelt százalékos érték nem éri el a 20%-ot, a biztosító szolgáltatása 50 000 Ft. Közlekedési baleset esetén a kifizetés összege 25%-kal nő. Ha az érintett egyéb biztosított 18 éven aluli, a szolgáltatás a főbiztosított szolgáltatásának 30%-a.

További részleteket a „946 jelű Baleseti eredetű maradandó egészségkárosodásra szóló kiegészítő biztosítás különös feltételei” című dokumentumban talál.

Díjtvállalás egészségkárosodás esetén (963)

A biztosított 40%-ot elérő egészségkárosodása esetén a biztosító átvállalja a biztosítás díjait, így a biztosítási védelem továbbra is megmarad.

További részleteket a „963 jelű Díjtvállalás egészségkárosodás esetén kiegészítő biztosítás különös feltételei” című dokumentumban talál.

Járadék egészségkárosodás esetén (964)

A biztosított 40%-ot elérő egészségkárosodása esetén a biztosító havi járadékot fizet, ami hosszabb távon nyújt rendszeres anyagi segítséget.

További részleteket a „964 jelű Járadék egészségkárosodás esetén kiegészítő biztosítás különös feltételei” című dokumentumban talál.

Egyösszegű szolgáltatás egészségkárosodás esetén (966)

A biztosított 40%-ot elérő egészségkárosodása esetén a biztosító egyösszegű, akár milliós nagyságrendű kifizetést teljesít.

További részleteket a „966 jelű Egyösszegű szolgáltatás egészségkárosodás esetén kiegészítő biztosítás különös feltételei” című dokumentumban talál.

Baleseti felépülési csomagok

5 választható csomagot tartalmaz, amelyek a baleset esetén nyújtott fedezetek számában, típusában, és a készpénzben nyújtott kifizetés mértékében térnek el egymástól. Egyes balesetbiztosítási csomagjaink baleseti keresőképtelenségre és baleseti gyógytorna szervezésére és finanszírozásra is fedezetet nyújthatnak.

Gyakori kérdések

Hogyan köthetem meg az Amulett életbiztosítást?

Biztosítási tanácsadónk segítségével egyszerűen és kényelmesen, az Önnek megfelelő időben, továbbá választásától függően egy személyes találkozó vagy online tanácsadás keretében megismerheti ajánlatunkat és megkötheti szerződését. A szerződéskötést megelőzően egy igény- és pénzügyi kockázatfelméréssel segítjük Önt a megfelelő biztosítási megoldás megtalálásában.

Amennyiben már ügyfelünk, kérjük forduljon NN biztosítási tanácsadójához, kérjen visszahívást honlapunkon, vagy hívja telefonos ügyfélszolgálatunkat!

Hívja telefonos
ügyfélszolgálatunkat!
1433

Üzenjen és kérjen visszahívást
honlapunkon!
www.nn.hu/amulett

Ki kötheti meg az Amulett életbiztosítást?

A szerződő magánszemély vagy cég is lehet.
A szerződő fizeti a biztosítás díját.
A szerződő határozza meg a biztosított személyét a szerződés megkötésekor.

Kire köthető az Amulett életbiztosítás?

A biztosítás 16 és 65 éves kor közötti biztosított(ak)ra köthető. A biztosítás tartama legfeljebb a biztosított(ak) 75. életévének betöltése évében esedékes biztosítási évfordulóig tarthat.

A szerződő, aki a díjat fizeti, eltérhet a biztosítottól.

Az Amulett életbiztosítás egyik előnye, hogy nem csak 1, hanem 2 személy életére is megköthető, azaz társbiztosított is megjelölhető. Sőt, egyéb biztosítottként akár gyermekeire is kiterjesztheti az Amulett bizonyos kiegészítő biztosításainak védelmét.

Milyen esetekben fizet a biztosító?

Ha valamelyik biztosított a biztosítási tartam alatt meghal, akkor a biztosító kifizeti az aktuális biztosítási összeget a kedvezményezett részére, és a kifizetéssel a biztosítás megszűnik.

Amennyiben társbiztosított is szerepel a szerződésben, és valamelyik biztosított halálát követő 30 napon belül a másik biztosított is elhalálozik, akkor a biztosító **mindkettőjük után kifizeti az aktuális biztosítási összeget**. Ha a biztosítási tartam végén a biztosított(ak) életben van(nak), akkor a biztosítás kifizetés nélkül szűnik meg.

A biztosítási összeget a szerződő választja ki a szerződés megkötésekor. A tartam során ez az összeg növekedhet a többlethozam visszatérítése, valamint a biztosító által felajánlott díjnövelési lehetőségek elfogadása révén. A rendszeres díjnövelési lehetőségek elfogadásával mérsékelhető a biztosítási összeg értékének infláció miatti csökkenése.

Amennyiben biztosításához választott kiegészítő fedezeteket, azok további szolgáltatást nyújthatnak, melyről részletesen a „Biztosítási védelmek” részben olvashat.

A biztosító teljesítési kötelezettsége alóli mentesülés szabályait, valamint a kockázatviselésből kizárt kockázatokat az Általános Életbiztosítási Szabályzat (ÁÉSZ) tartalmazza.

A mentesülésekkel és kizárásokkal kapcsolatban részleteket az NN Biztosító Általános Életbiztosítási Szabályzatában és a 401 jelű Amulett életbiztosítás Különös Feltételeiben talál.

Milyen időtartamra köthető az Amulett életbiztosítás?

Az Amulett életbiztosítás 5 és 35 év közötti biztosítási tartamra köthető. A díjfizetési tartam, ameddig a biztosítási díjat fizetni kell, nem kell, hogy megegyezzen a biztosítási tartammal, rövidebb is lehet annál. Ez azt jelenti, hogy Ön választhatja azt, hogy például 10 éven keresztül fizeti biztosítását, de a befolyó összegből vásárolt védelmet 15 évig szeretné élvezni.

A díjfizetési és a biztosítási tartamot a szerződő határozza meg a szerződés megkötésekor.

A választható kiegészítő biztosítási védelmek **csak a díjfizetési tartam alatt élnek.**

Milyen pozitívuma van, ha két személyre kötöm meg az Amulett életbiztosítást?

A 2 személyre megkötött Amulett életbiztosítás jóval kedvezőbb díjú, mint ha ezen 2 személy külön-külön kötne ugyanilyen életbiztosítást.

Sőt, ha valamilyen sajnálatos tragédia folytán a 2 biztosított halála egymást követő 30 napon belül következik be, akkor az NN Biztosító mindkét biztosított után kifizeti a biztosítási összeget.

Cégek esetén: tulajdonostárs elvesztésekor biztosíthatja a cég zavartalan működését, továbbá biztosítja a kulcsemberek és hozzátartozóik védelmét is. Vállalkozások esetén valamelyik tulajdonostárs halála esetén az örökösök részére a tulajdonrész kifizetésére is felhasználható a biztosítási összeg.

Milyen feltételekkel köthető két életre az Amulett életbiztosítás?

2 biztosított személy esetén a fő- és társbiztosítottat csak a szerződés megkötésekor lehet választani, a tartam közben nincs lehetőség sem új személy bevonására, sem a cseréjére vagy a rá vonatkozó fedezet megszüntetésére.

A halálra szóló életbiztosítási fedezet mindkét biztosítottra vonatkozik, azonban nem minden kockázati védelem köthető a fő- és a társbiztosítottra egyaránt.

Részleteket a 401 jelű Amulett életbiztosítás különös feltételeinek 2. pontjában olvashat.

Milyen esetben éri meg Amulett életbiztosítást kötni?

- Ha Ön fel szeretne készülni a nem várt eseményekre, és egy testre szabható, jó ár-érték arányú megoldást keres.
- Ha Ön olyan életbiztosítást keres, amelynél magas, akár több tíz millió forintos fedezetet is igényelhet.
- Ha Ön családos és szeretne házastársa, gyermeke anyagi biztonságáról gondoskodni, amely a hirtelen kieső jövedelem miatt komoly veszélybe kerülhet. A biztosítás és a választható kockázati védelmek kifizetése fedezheti a család életszínvonalának megtartását egy nem várt tragédia esetén.
- Ha Ön egyedülálló, és szeretne gondoskodni időskorú szüleitől, ha az élet közbeszól. A biztosító kifizetése fedezheti a hirtelen felmerülő nem várt költségeket, legyen az akár temetés vagy az elhunyt hitelei.
- Ha Ön vállalkozó, és tulajdonostársát, kulcemberét szeretné biztosítani, hogy cége egy váratlan esemény után is zavartalanul működhessen egy átmeneti időszakban.

Milyen díjjal köthető meg az Amulett életbiztosítás?

A biztosítás díját az Ön által választott biztosítási összeg alapján a biztosított(ak) életkorának figyelembevételével kalkulálja a biztosító.

Az Amulett életbiztosítás és a hozzá köthető kiegészítő biztosítás(ok) együttesen fizetendő minimum havi biztosítási díja 5 000 Ft.

Milyen fizetési konstrukciók közül választhat?

A fizetendő díjat havi, negyedéves, féléves vagy éves időközönként fizetheti.

A biztosítás rendszeres díja az Amulett biztosítás és a kiegészítő biztosítás(ok) díjából tevődik össze. A kiegészítő biztosítás(ok) díját Ön az alapbiztosítással egy időben, azonos díjfizetési gyakorisággal fizeti meg. Fontos, hogy a biztosítási díjat Ön rendszeresen befizesse, hogy folyamatosan részesüljön biztosítási védelemben. Az alapbiztosítás és a kiegészítő biztosítás(ok) díjrésze ügyfeleink számára jól láthatóan elkülönül, Ön mindig tisztán láthatja, mennyit fizet az alap- és a kiegészítő biztosításokra.

Az automatikus díjnövelésről bővebben a 401 jelű Amulett életbiztosítás különös feltételeinek 8. pontjában olvashat.

Hogyan őrizhető meg biztosítási védelmem értéke?

Az automatikus díjnövelés, azaz az éves indexálás segítségével Ön megőrizheti biztosítási védelmének értékét. A biztosító minden évben felajánlja, hogy a fizetett díjat megnöveli az infláció mértékével, de minimum 5%-kal. Önnek lehetősége van ezt az inflációkövető díjemelést elutasítani.

A biztosító 3 évente lehetőséget nyújt arra, hogy Ön az éves indexálás felett tovább növelje biztosítási védelmének mértékét, a biztosított életvének betöltéséig.

Az automatikus, valamint a 3 évenkénti díjnövelésen felül a Biztosító opcionális díjnövelési lehetősége(ke)t is felajánlhat, mely esetben Ön eldöntheti, hogy élni kíván-e a biztosítási összeg emelésének lehetőségével.

A biztosítási összeg emelkedésének mértéke eltérhet a biztosítási díj növekedésének mértékétől.

Szükséges orvosi vizsgálat az Amulett életbiztosítás megkötéséhez?

Minden esetben szükség van egészségügyi kérdőív kitöltésére és előzetes egészségügyi elbírálásra. A biztosítási összeg nagysága, a biztosított életkora és a választott kiegészítő biztosítások szerint orvosi vizsgálatokra is szükség lehet.

Dokumentumok

Kérjük, döntésének meghozatala előtt minden esetben alaposan tanulmányozza az alábbi dokumentumokat:

- Általános Életbiztosítási Szabályzat (1., 2. és 3. számú melléklettel)
- 401 jelű Amulett biztosítás különös feltételei
- Kiegészítő ügyféltájékoztató
- A biztosítások adózási és számviteli szabályairól szóló tájékoztató
- Biztosítási adatvédelmi tájékoztató

A választható kiegészítő biztosítások feltételei:

- 918 jelű Kórházi napi térítésre szóló kiegészítő biztosítás különös feltételei
- 927 jelű Műtétek és kisebb sebészeti beavatkozások térítésre szóló kiegészítő biztosítás különös feltételei
- 935 jelű 32 súlyos betegségre fedezetet nyújtó kiegészítő biztosításának feltételei
- 936 jelű Rosszindulatú daganatos betegségekre szóló kiegészítő biztosításának feltételei
- 937 jelű Mellrákra szóló kiegészítő biztosítás feltételei
- 945 jelű Baleseti halál kiegészítő biztosítás különös feltételei
- 946 jelű Baleseti eredetű maradandó egészségkárosodásra szóló kiegészítő biztosítás különös feltételei
- 947 jelű Baleseti műtéti térítésre szóló kiegészítő biztosítás különös feltételei
- 948 jelű Baleseti kórházi napi térítésre szóló kiegészítő biztosítás különös feltételei
- 949 jelű Baleseti keresőképtelenségre szóló kiegészítő biztosítás különös feltételei
- 950 jelű Baleseti csonttörésre és csontrepedésre szóló kiegészítő biztosítás különös feltételei
- 954 jelű Baleseti eredetű gyógytorna szervezésére és finanszírozására szóló kiegészítő biztosítás különös feltételei
- 956 jelű Baleseti járóbeteg szakellátás szervezésére és finanszírozására szóló kiegészítő biztosítás különös feltételei
- 963 jelű Díjátvállalás egészségkárosodás esetén kiegészítő biztosítás különös feltételei
- 964 jelű Járadék egészségkárosodás esetén kiegészítő biztosítás különös feltételei
- 966 jelű Egyösszegű szolgáltatás egészségkárosodás esetén kiegészítő biztosítás különös feltételei
- „A” jelű Műtéti és kisebb sebészeti beavatkozások lista
- Balesetbiztosítási csomagok Kiegészítő Feltételei
- Teljes Műtéti lista



