



# Életkapu program



Jelen információs dokumentum kizárólag a tájékoztatás célját szolgálja. Önnek, mint az NN Biztosító ügyfelének lehetősége van arra, hogy 119 jelű befektetési egységekhez kötött életbiztosítást (alapbiztosítást) kössön. Önnek lehetősége van arra is, hogy az alapbiztosításhoz kiegészítő biztosításokat válasszon. Az alapbiztosítást és a hozzá választott kiegészítő biztosításokat a továbbiakban együttesen Életkapu programnak hívjuk. Az alapbiztosításra és a kiegészítő biztosításokra vonatkozó részletes feltételeket a szerződési feltételek tartalmazzák. Ezekről az NN Biztosító ügyfélszolgálatán kívül a honlapon ([www.nn.hu/dokumentumtar](http://www.nn.hu/dokumentumtar)) tájékozódhat. A részletes adózási tudnivalókat is a honlapunkon találja ([www.nn.hu/ugyfelszolgalat](http://www.nn.hu/ugyfelszolgalat)). Jelen tájékoztatás nem teljes körű, nem minősül ajánlattételnek és nem helyettesíti a szerződési feltételeket, amelyeknek elolvasását mindenképpen kérjük a részletes rendelkezések megismerése érdekében. Ez az összefoglaló segít megismerni az Életkapu program főbb jellemzőit, és bemutatja az alapbiztosítás és a kiegészítő biztosítások legfontosabb tulajdonságait. Az életbiztosítási szerződés megkötése előtt az itt hivatkozott dokumentumokat alaposan olvassa át, és csak ezek ismeretében és megértése esetén kösse meg az életbiztosítási szerződést. Legyen tisztában a feltételekkel és az adózási szabályokkal. Alaposan gondolja végig, hogy a hosszú távú megtakarításai céljait milyen eszköz segítségével kívánja megvalósítani.

# Tartalomjegyzék

Az Életkapu program	5
Miért éri meg Önnek az Életkapu program?	7
A megtakarításról	8
Hogyan állítsa össze biztosítását?	9
Milyen elemeket tartalmaz az Életkapu program?	10
Gyakori kérdések az Életkapu programról	13
Dokumentumok	18
Foglalkoztatók gyerekeknek	19





# Életkapu program

**A gyermekvállalás az egyik legcsodálatosabb élmény, amiben részünk lehet életünk során.** A rengeteg pozitívum mellett azonban a gyermekvállalás felelősség is – hiszen mindannyian támogatni szeretnénk gyermekünket akkor, amikor továbbtanulásról van szó, amikor szakmát választ, elköltözik, vagy éppen belevág álmai megvalósításába.

Az NN Biztosító megoldása személyre szabott segítséget nyújthat ezen az úton. Számunkra fontos, hogy ügyfeleink meg tudják teremteni saját és gyermekeik anyagi biztonságát, és emellett egy esetleges baleset, betegség esetén is mellettük álljunk. Hiszen nem tudhatjuk, hogy pontosan mivel tudjuk majd gyermekünk álmainak megvalósítását segíteni, de egy biztos: az anyagi támogatás minden esetben jól jön.

**Az Életkapu program egy olyan megtakarítási lehetőség, amely a nem várt helyzetekre fedezetet nyújtó biztosítási szolgáltatások hatékony kombinációját is tartalmazza.** Az NN által kínált palettából ön állíthatja össze azt, hogy milyen biztosítási védelmet szeretne a jövőre fókuszáló megtakarítás mellé. A megtakarítás gyermeke álmainak megvalósításában is segítséget nyújthat.

## Fókuszban a jövő

Kis gyerek, kis gond... – ha csupán az anyagi oldalt nézzük, aligha marad kétségünk a népi bölcsesség igazságtartalmát illetően. Akárhonnan is nézzük a dolgot: ahogyan a kicsik nőnek, úgy állítják a szülőket egyre nagyobb kihívások elé, amelyek között ott tornyosulnak az anyagi természetűek is.

Szerencsére a biztosítások nem csupán váratlan események – például balesetek – bekövetkeztekor jelenthetnek menedéket: akadnak köztük kifejezetten olyan konstrukciók, amelyek egy előre látható helyzetre való felkészülésben segítenek. Utóbbiakra éppúgy érdemes előre gondolni, mint a hirtelen és kiszámíthatatlanul lecsapó kellemetlenségekre. A gyerekek oktatásával kapcsolatos költségek például borítékolhatóak. Nem kell rögtön külföldi felsőoktatásra gondolni, hiszen már a hazai általános, középiskolás évek alatt is akadnak olyan költségek, amelyekre érdemes előre felkészülni.

Tandij hazai magán-középiskolában <sup>1,2</sup>	30-583 ezer forint/hó
Magán nyelvóra, matematika óra <sup>3</sup>	2-14 ezer forint/60 perc
Táboroztatás költsége <sup>4,5</sup>	40-300 ezer forint/hét

Forrás: Az adatok tájékoztató jellegűek.

<sup>1</sup> [https://www.ma.hu/uzlet/76877/Tobbmillios\\_tandij\\_a\\_magyar\\_maganiskolakban](https://www.ma.hu/uzlet/76877/Tobbmillios_tandij_a_magyar_maganiskolakban)

<sup>2</sup> [https://eduline.hu/kozoktatas/20200703\\_maganiskolak\\_tandij](https://eduline.hu/kozoktatas/20200703_maganiskolak_tandij)

<sup>3</sup> <https://magantanar.net/blog/mennyi-egy-angol-magantanar-oradija/>

<sup>4</sup> <https://taborfigyelo.hu/taborok/>

<sup>5</sup> <https://www.penzcentrum.hu/utazas/20220311/jo-penzert-influenzaker-dzsungelharcos-is-lehet-a-gyerek-ezek-a-legdragabb-nyari-taborok-2022-ben-1122615>

## Ki korán kel...

Aki persze még inkább kiszámítható jövőt szeretne gyermekének, az idejében belekezd a távlati tervek megalapozásába is. Jó példa erre az az egyébként örömteli helyzet, amikor tehetséges és szorgalmas utódunk minőségi felsőoktatási intézményben szeretne tanulmányokat folytatni, akár külföldön. Ez nem filléres történet, még itthon sem. Az államilag finanszírozott helyek korlátozott számban állnak rendelkezésre, az önköltséges szakokért pedig komoly összegeket kérnek el félévente az egyetemek, főiskolák. Az alábbi táblázatban néhány tipikus felsőoktatási intézmény kizárólag oktatással összefüggő költségeit szedtük össze:

Oktatás formája (önköltséges)	Fajlagos ár	Teljes költség 5 évre vetítve
magyarországi egyetem, bölcsészszak <sup>1</sup>	300-400 ezer forint/félév	3-4 millió forint
magyarországi egyetem, orvos szak <sup>2</sup>	1 350 000 forint/félév	13,5 millió forint
magyarországi egyetem, gazdasági szak <sup>3</sup>	250-900 ezer forint/félév	2,5-9 millió forint
magyarországi egyetem, műszaki szak <sup>4</sup>	225-450 ezer forint/félév	2,3-4,5 millió forint

Forrás: Az adatok tájékoztató jellegűek

<sup>1</sup> [https://ppkdocs.elte.hu/th/teritesek\\_dijak/onkoltseg\\_alap\\_mester\\_2022-2023](https://ppkdocs.elte.hu/th/teritesek_dijak/onkoltseg_alap_mester_2022-2023)

<sup>2</sup> [https://www.felvi.hu/felveteli/meghirdetett\\_kepzesek/24A//intezmenyek/34/kepzesek/6502](https://www.felvi.hu/felveteli/meghirdetett_kepzesek/24A//intezmenyek/34/kepzesek/6502)

<sup>3</sup> [https://eduline.hu/felsooktatas/20230328\\_felveteli\\_legdragabb\\_kepzesek](https://eduline.hu/felsooktatas/20230328_felveteli_legdragabb_kepzesek)

<sup>4</sup> [https://eduline.hu/felsooktatas/20220211\\_legnepszorubb\\_szakok\\_fizetos\\_ar](https://eduline.hu/felsooktatas/20220211_legnepszorubb_szakok_fizetos_ar)



Természetesen a teljes költség túlmutat az oktatás költségén, hiszen a diáknak laknia és élnie is kell. Miközben egy kollégiumi férőhelyért 10-40 ezer forintot<sup>1</sup> kérnek el havonta, a fővárosi albérletek jelenlegi átlagára 200 ezer forint, de a vidéki egyetemi nagyvárosok is egyre közelebb járnak a 150 ezres plafonhoz<sup>2</sup>.

Forrás: Az adatok tájékoztató jellegűek.

<sup>1</sup> <https://hovege.hu/sporolj/2023/08/08/mennyibe-kerul-a-kollegium-2023-ban/>

<sup>2</sup> <https://szamoldki.hu/hu/hirek/alberlet-arak-2023-ujabb-emelkedes-budapesten-es-videken-is>

Külföldön még komolyabb megélhetési költségekkel szembesülnek a szülők: hiába ingyenes az oktatás az uniós állampolgároknak például Dániában és Svédországban, ha a járulékos költségek (lakás, élelem, utazás, stb.) akár havi többszáz ezer forintot is elérhetnek.

Azonban a felsőoktatás költségeit követően számos más költséggel is számolhatunk, hogyha gyermekünk anyagi támogatásán gondolkodunk. Az első, saját otthon megteremtése a hazai ingatlanárak emelkedése mellett egyre távolabbinak tűnhet egy pályakezdőnek, így jól jöhet a családi segítség ekkor is. Sokan azonban nem szeretnék olyan konstrukciót választani, ami célhoz kötött, igazolni kell a felhasználást, hiszen sosem lehet tudni, hogy a jövő hogyan alakul, mire szeretné a megtakarítást fordítani a gyermek. Erre az esetre is ideális megoldás a szabad felhasználású alpbiztosítás, aminek lejárata 10-25 év között rugalmasan alakítható a megkötéskor.

**Ha nem szeretné, hogy terveit anyagi akadályok hiúsítsák meg, kezdje meg a felkészülést még ma. Ebben megbízható partner az NN Biztosító, amely mindig ön és szerettei mellett áll, akkor, amikor Önnek szüksége van rá.**



# Miért éri meg Önnek az Életkapu program?

- **Tervezhető jövő**

Gyermeke jövője érdekében rendszeresen megtakaríthat, e mellett biztosítási védelméről is gondoskodhat.

- **Befektetési lehetőségek**

Pénzt megtakarítási céljainak és kockázatviselési hajlandóságának megfelelően helyezheti el eszközalapjainkban, és rugalmasan kezelheti a szerződés időtartama alatt.

- **Céldátumhoz kötött befektetés**

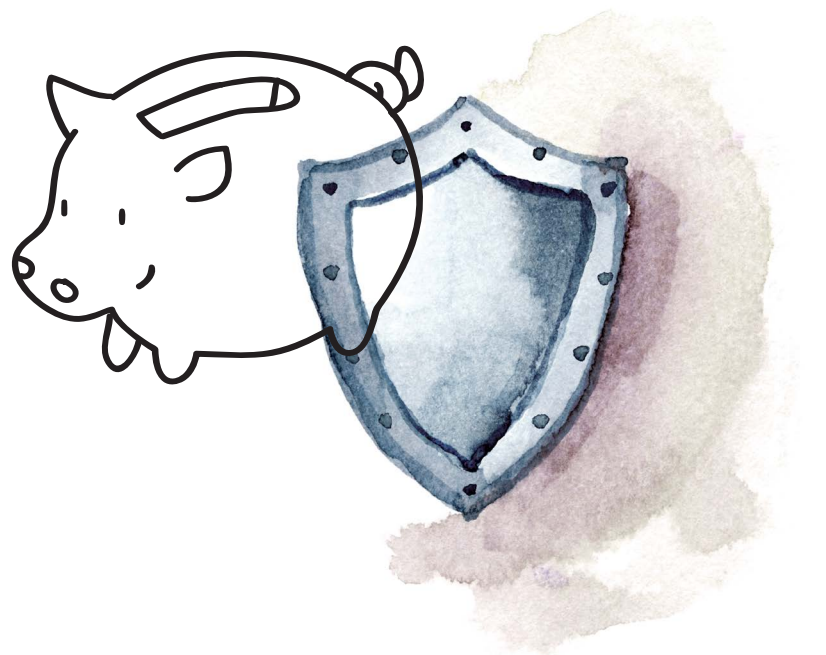
Céldátum eszközalapjaink megoldást nyújtanak azoknak, akik egy ismert jövőbeni időpontra, bizonyos célra kívánnak megtakarítani, és nem szeretnék napi szinten, aktívan foglalkozni a befektetéseikkel. Ezen eszközalapoknál a céldátum időpontjáig negyedévente változnak az induláskor kialakított befektetési arányok, fokozatosan csökkentve a kockázati szintet.

- **Az ön és gyermeke igényeire szabva**

Testre szabható, és az aktuális élethelyzethez rugalmasan alakítható szerződést kínálunk.

- **Szolgáltatás kisebb és komolyabb betegségekre is**

A gyermekkor számtalan élményt és ezzel együtt veszélyt, kockázatot is tartogat. A balesetekre, betegségekre, valamint az esetleges műtétekre vonatkozó választható védelem segít, hogy biztonságban tudhassa gyermekét.



# A megtakarításról

Az alpbiztosítás segítségével már most elkezdheti megteremteni gyermeke pénzügyi biztonságát. A megtakarítás lényege, hogy ön tetszőlegesen meghatározott összeget tehet félre rendszeresen gyermeke jövője érdekében. A befizetett összegeket az NN Biztosító az ön igényei szerint fekteti be a kiválasztott eszközalapokba. Befektetését folyamatosan figyelemmel kísérheti az NN Direkt felületen, és igényei szerint módosíthatja azt.

## Pénzügyi kockázatok, amelyekről tudnia kell

- A befektetésből eredő kockázatokat a szerződő viseli.
- Befektetései értéke nőhet és csökkenhet is.
- Alacsony kockázatú befektetések esetén is előfordulhat csökkenő árfolyam.
- A múltbeli hozamok tájékoztató jellegűek, és ebből nem lehet következtetni az eszközalapok jövőbeni teljesítményére.
- Nagyobb jövőbeni hozam lehetőségéhez jellemzően nagyobb kockázat társulhat.
- Az életbiztosítás hosszú távú pénzügyi megoldást jelent, ezért a szerződés felmondása – az úgynevezett visszavásárlás – a biztosítás kezdetétől eltelt időtől függően kedvezőtlenül érintheti önt.
- Ha ön megszünteti a szerződést, a visszavásárlási értéket kapja meg, ami a számlaértéknél kisebb összegű is lehet (a visszavásárlás időpontjától függően).
- A biztosító tőke-, illetve hozamgaranciát nem nyújt, a befektetett tőke megtérülése nem garantált, kivéve, ha az adott eszközalapra vonatkozó befektetési politika erről kifejezetten így rendelkezik.
- A befektetési kockázatok közé tartozik az eszközalap felfüggesztése is.
- A termék olyan befektetési lehetőségeket is tartalmaz, amelyek várható hozamára a fenntarthatósági kockázatok hatással lehetnek. A fenntarthatósági kockázat olyan környezeti, társadalmi vagy irányítási esemény vagy körülmény, melynek bekövetkezése negatív hatást gyakorolhat a befektetés értékére.<sup>1</sup>

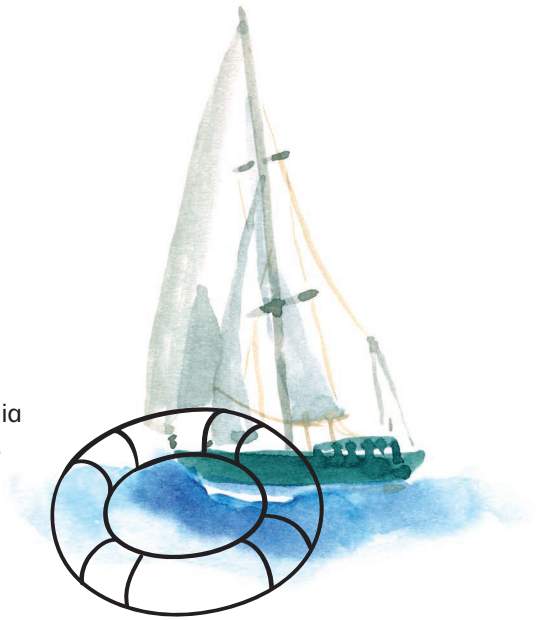


<sup>1</sup> Bővebb információt az Európai Parlament és a Tanács (EU) a pénzügyi szolgáltatási ágazatban a fenntarthatósággal kapcsolatos közzétételekről szóló 2019/2088 rendelete tartalmaz.

# Hogyan állítsa össze biztosítását?

Az Életkapu program keretein belül befektetése mellé választhat olyan egészségügyi és baleseti kockázatokra vonatkozó védelmet is, amellyel átfogóan gondoskodhat gyermekéről.

Az alábbiakban összefoglaljuk, hogy milyen kérdéseket érdemes végiggondolnia a biztosítás összeállításakor. Ebben segítségére lesz biztosítási tanácsadója is.



## 1 Ha a gyermeke jövőjére gondol, milyen célból kíván takarékoskodni?

Gyermeke taníttatása van fókuszban, az önálló lakhatása, az első személygépkocsija vagy más, mint például a gyermeke személyes ambíciója, amire szeretné a megtakarítást felhasználni? Mivel az alpbiztosítás nem célhoz kötött ezért bármilyen álmot megvalósíthat a segítségével. A cél meghatározása fontos a megtakarítás kialakításában:

- Mikor történik majd a megtakarítás felhasználása? A gyermek hány éves korában szeretné, hogy a megtakarított összeg rendelkezésre álljon? Ön határozza meg, hogy mikor járjon le a biztosítás, és dönthet úgy, hogy épp 15, 20 vagy akár 25 éves korában segítse az életét.
- A megálmodott célra mekkora összeget szükséges félrerakni figyelembe véve a családi költségvetést. Az alpbiztosítás legalább 15 éves tartam esetén már havi 14 500 forinttól megköthető.

## 2 Hogyan szeretne gyermekéről gondoskodni? Csak megtakarítani szeretne, vagy felkészülne gyermeke balesetének vagy betegségének esetére is?

Az ön döntése, hogy kiegészítő biztosítások révén gyermeke balesete, műtete, betegsége vagy éppen kórházi ellátása esetén szeretne-e anyagi támogatást kapni.

## 3 Széleskörű védelem gyermeke számára a kisebb betegségektől a súlyosabbakig:

Csak súlyosabb betegségek esetében - mint például az I. típusú cukorbetegség vagy a súlyos gluténérzékenység - szeretne egyösszegű pénzügyi támogatáshoz jutni, vagy akkor is, amikor gyermeke kevésbé súlyos betegségben, például tüdőgyulladásban vagy bárányhimlőben szenved? Erre is lehetőséget nyújt az Életkapu program a kiegészítő biztosítások révén. Ezek kiválasztásakor érdemes figyelembe venni a gyermek életkorát is. Például egy 12 évnél fiatalabb gyermek esetében a baleseti csomag mellett fontos lehet a gyakori betegségekre vonatkozó biztosítás, hiszen ez olyan betegségeket érint, amelyek kisgyermekkorban gyakran előfordulnak.

## 4 Szeretné biztosítani gyermeke pénzügyi jövőjét akkor is, ha az alpbiztosítás egy váratlan esemény miatt a lejárat előtt megszűnne?

Ezzel kapcsolatban információt a Megoldások felnőtteknek a gyermek védelmében (12. oldal) részben talál.

## 5 Mi jellemzi ön és gyermeke élethelyzetét?

Meddig van szükségük az egyes biztosítási védelmekre? Hogy látja, meddig szeretné gyermeke számára az egyes kiegészítő biztosításokat fenntartani?

## 6 Mennyire kockázatvállaló ön?

A korábban bemutatott pénzügyi kockázatok és kockázatviselési hajlandósága ismeretében hozza meg az alpbiztosítás megkötésére vonatkozó döntését.

# Milyen elemeket tartalmaz az Életkapu program?

Az NN Biztosító Életkapu programjának sajátossága, hogy a megtakarítás mellett több váratlan eseményre is választható biztosítási védelem.

## Megtakarítás (alapbiztosítás)

Befektetési egységekhez kötött életbiztosítás (119 jelű rendszeres díjas befektetési egységekhez kötött életbiztosítás).

A rendszeres díjas, befektetési egységekhez kötött életbiztosítás hosszú távú megtakarítási és befektetési lehetőség forintban, baleseti halálra szóló biztosítási védelemmel. Rendszeres, hosszú távú megtakarítását kockázatviselési hajlandóságának megfelelően helyezheti el eszközalapjainkban. A terméken keresztül elérheti széles eszközalap-kínálatunkat.

## A gyermek biztosítási védelme

Az NN Életkapu program különböző kiegészítő biztosítások révén gondoskodik arról, hogy ha gyermekével baleset történik vagy egészségügyi probléma lép fel, segítséget kapjon az anyagi kihívások leküzdésében.

Felhívjuk figyelmét, hogy a biztosító az Általános Életbiztosítási Szabályzat és az egyes biztosítások különös feltételeiben meghatározott bizonyos esetekben (mentesülések és kizárások) nem teljesít szolgáltatást.

További részleteket a „119-es jelű rendszeres díjas, befektetési egységekhez kötött életbiztosítás különös feltételei” (Különös Feltételek) című dokumentumban talál.



Az alábbi fedezetek közül válogathat:

- 1 Baleseti csomag (B jelű Gyermekek balesetbiztosítási csomag)**  
Amennyiben gyermekét baleset éri, egyösszegű kifizetésben részesülhet. A baleseti védelem széles skálát lefed, így kisebb égés, csonttörés, vagy súlyosabb baleset esetén is anyagi segítséget nyújthat.
- 2 Biztosítási csomag kórházi ellátás esetére (K jelű Gyermekek kórházi ellátására szóló biztosítás)**  
Napi pénzbeli térítést fizet már az első naptól, ha gyermeke legalább 24 órát kórházban tölt. A biztosítás egy biztosítási éven belül maximum 90 napra térít. A csomag akkor is fedezetet nyújt, ha műtetre kerül sor, ráadásul olyan tipikus, gyakran előforduló eseteket is magában foglal, mint például a mandulaműtét.
- 3 Gyakori gyermekbetegségek kiegészítő (9K1 jelű Gyermekek gyakori betegségeire szóló kiegészítő biztosítás)**  
Anyagi segítséget nyújt olyan betegségek diagnosztizálása esetén, mint például a tüdőgyulladás, a bányahimlő vagy a skarlát. Ezeknek a betegségeknek a bekövetkezése meglehetősen gyakori, a gyermekek nagy része óvodás, kisiskolás korban átesik rajtuk.
- 4 Súlyos betegségekre szóló kiegészítő (9K2 jelű Gyermekek súlyos betegségeire szóló kiegészítő biztosítás)**  
Biztosítás, amely 16 előre meghatározott betegség vagy műtét bekövetkezése esetén nyújt segítséget. Ezek súlyos betegségek (pl. daganatos betegségek vagy súlyos fejsérülés), vagy legalábbis nagymértékben rontják a beteg gyermek és családja életminőségét (pl. cukorbetegség vagy súlyos gluténérzékenység). Ez a kiegészítő biztosítás segíthet Önnek az egészségügyi kiadások és egyéb felmerülő költségek finanszírozásában.

További részleteket a „B jelű Gyermekek balesetbiztosítási csomag különös feltételei” című dokumentumban talál.

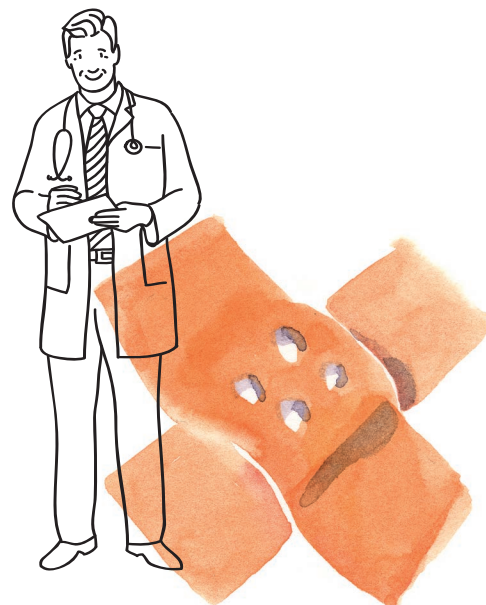
További részleteket a „K jelű Gyermekek kórházi ellátására szóló biztosítási csomag különös feltételei” című dokumentumban talál.

További részleteket a „9K1 jelű Gyermekek gyakori betegségeire szóló kiegészítő biztosításának különös feltételei” című dokumentumban talál.

További részleteket a „9K2 jelű Gyermekek súlyos betegségeire szóló kiegészítő biztosításának különös feltételei” című dokumentumban talál.

#### Megoldások felnőtteknek a gyermekről való gondoskodás védelmében

- 1** Az alapbiztosításban az NN Biztosító baleseti halálra vonatkozó biztosítási védelmet is nyújt, mely révén a biztosított baleseti halála esetén a biztosító egyösszegű, 1 millió forintos szolgáltatást teljesít.
- 2** Az alapbiztosítás mellé választható a Díjátvállalást nyújtó kiegészítő biztosítás (9K3 jelű Díjátvállalás halál és legalább 40%-os mértéket elérő egészségkárosodás esetén kiegészítő biztosítás)



## Megoldásainkat gyermekekre szabtuk: olyan eseményekre szolgáltatunk, amelyek gyermekeknél relevánsak.

Amennyiben a biztosítás időtartama alatt a biztosított személy meghal vagy legalább 40%-os mértékű egészségkárosodást szenved, akkor az NN Biztosító átvállalja az alapt biztosítás és a kiegészítő biztosítások díját. A gyakorlatban ez azt jelenti, hogy ez esetben gyermeke a biztosítási tartam lejártakor megkapja azt az anyagi támogatást, amelyet ön a szerződés megkötésekor eltervezett. Emellett gyermeke korábban kötött kiegészítő biztosítási védelme is fennmarad.

További részleteket a „9K3 jelű Díjtvállalás halál és legalább 40%-os mértékű egészségkárosodás esetén kiegészítő biztosítás különös feltételei” című dokumentumban talál.

Önnek a szerződés megkötésekor el kell döntenie, hogy az alapt biztosítást egy vagy két biztosítottra köti meg, illetve az alapt biztosításhoz választ-e díjtvállalást nyújtó kiegészítő biztosítást. A díjtvállalást nyújtó kiegészítő biztosítás biztosítottja megegyezik az alapt biztosítás biztosítottjával/ biztosítottjaival.

### Döntése meghozatalakor kérjük, fontolja meg az alábbiakat.

- Hogyan kerülhető el a szerződés megszűnése?
  - Ha az alapt biztosításban egy biztosított szerepel, a biztosított halálával megszűnik a szerződés. Azonban ha két életre vonatkozik az alapt biztosítás, akkor az egyik biztosított halála nem fogja a szerződés megszűnését eredményezni, akkor sem, ha nincs hozzá díjtvállalást nyújtó kiegészítő biztosítás.
  - Ha az alapt biztosításhoz díjtvállalás kiegészítő biztosítás is tartozik, a kiegészítő biztosítás biztosítottjának halálával a szerződés nem szűnik meg, a biztosító a biztosítási szerződés díját átvállalja.
- Milyen megoldás áll rendelkezésre, ha egy váratlan tragédia díjfizetési nehézséget eredményez?
  - Amennyiben a szerződő az alapt biztosítás és a kiegészítő biztosítás biztosítottja, úgy az ő halála vagy 40%-os egészségkárosodása esetén a biztosító díjtvállalási szolgáltatása megoldást jelenthet a díjfizetési nehézségekre.
- Hogyan tudom ezeket beilleszteni költségvetésembbe?
  - Ha a családi költségvetés megengedi, célszerű megkötni mindenképpen a díjtvállalást nyújtó kiegészítő biztosítást, azonban ha ez nem lehetséges, akkor érdemes legalább két biztosítottra kötni az alapt biztosítást.

## Életkapu program

### Biztosítási megoldások

A gyermek biztosítási védelme (kiegészítő biztosítások)

-  Súlyos betegségekre szóló kiegészítő biztosítás
-  Biztosítási csomag kórházi ellátás esetére
-  Gyakori gyermekbetegségek kiegészítő biztosítás
-  Baleseti csomag

 Díjtvállalást nyújtó kiegészítő biztosítás

   Megtakarítás - alapt biztosítás baleseti halál védelemmel (befektetési egységekhez kötött életbiztosítás)



# Gyakori kérdések az Életkapu programról

## Hogyan köthetem meg a biztosítást?

- Biztosítási tanácsadóink segítségével egyszerűen és kényelmesen, az Önnek legmegfelelőbb helyen és időben ismerheti meg ajánlatunkat, és kötheti meg szerződését. Amennyiben már ügyfelünk, kérjük, forduljon NN biztosítási tanácsadójához. Ha még nem ügyfelünk, kérjük, vegye fel velünk a kapcsolatot honlapunkon, a [www.nn.hu](http://www.nn.hu) címen.

## Ki kötheti meg az alapbiztosítást?

- Az alapbiztosítás esetében a szerződő csak magánszemély lehet. A szerződő fizeti a biztosítás díját.
- A szerződő határozza meg, hogy ki legyen az alapbiztosítás, és ki a kiegészítő biztosítások biztosítottja. A gyakorlatban ez azt jelenti, hogy akár saját magát is megjelölheti az alapbiztosítás biztosítottjaként, viszont a gyermek kiegészítő biztosítások esetében csak egy gyermeket adhat meg biztosítottként. Ugyanakkor nem kötelező, hogy a szerződő legyen az alapbiztosítás biztosítottja. Például a nagyszülő vagy keresztszülő is megkötheti a szerződést, és lehet a szülő az alapbiztosítás biztosítottja.

## Kire köthetőek meg a kiegészítő biztosítások?

- A gyermek kiegészítő biztosítások 1-15 év közötti gyermekre köthetők. A biztosítási védelem legfeljebb a gyermek 18. születésnapját megelőző utolsó biztosítási évfordulóiig tart.

Hívja telefonos  
ügyfélszolgálatunkat!

1433

Üzenjen és kérjen visszahívást  
honlapunkon!

[www.nn.hu](http://www.nn.hu)

## Ki jogosult a szolgáltatásra?

- Az alapbiztosítás esetében a megtakarítással felhalmozott összeg kedvezményezettjét a szerződő és a biztosított határozza meg. Lejáratkor a kedvezményezett jogosult a megtakarításra, amennyiben nincs ilyen személy, akkor pedig az alapbiztosítás biztosítottja vagy biztosítottjai. A gyermekre kötött kiegészítő biztosítások kedvezményezettje a gyermek, így a biztosítási összeget a törvényes képviselő – azaz a törvényes képviselőt gyakorló szülő vagy gyám – rendelkezésének megfelelően teljesíti a biztosító.

## Mi lesz a biztosítással, ha történik velem valami?

- Amennyiben az alapbiztosítás biztosítottja a szerződés futamideje alatt meghal és az alapbiztosítást egy biztosítottra kötötték, az NN Biztosító kifizeti a megtakarítás aktuális értékét a haláleseti kedvezményezettnek. Ha baleset következtében vesztí életét, akkor a kifizetést a biztosító 1 millió forintos biztosítási összeggel egészíti ki.
- Amennyiben az alapbiztosítást két biztosítottra kötötték, az egyik biztosított baleseti halála esetén a biztosító a haláleseti kedvezményezettnek 1 millió forintot fizet ki és a szerződés él tovább. Amennyiben az egyik biztosított nem baleseti okból veszíti életét, a szerződés biztosítási összeg kifizetése nélkül él tovább.
- Ha ezen felül további váratlan helyzetekre is fel szeretne készülni, fontolja meg díjtvállalást nyújtó biztosítási szolgáltatásunkat.

## Mit jelent a díjtvállalás szolgáltatás?

- Az alapbiztosítás mellé az NN Biztosító díjtvállalást nyújtó kiegészítő biztosítása is elérhető. Ez azt jelenti, hogy ha az alapbiztosítás biztosítottja, aki egyben a kiegészítő biztosítás biztosítottja meghal, vagy legalább 40%-os mértékű egészségkárosodást szenved, akkor az NN Biztosító átvállalja az biztosítási szerződés rendszeres díjának megfizetését a lejárat időpontjáig, azaz a megtakarítási cél nem fog meghiúsulni, a szerződés a gyermekre kötött kiegészítő biztosításokkal együtt a tartam végéig él tovább.
- Amennyiben ön két biztosítottra köti az alapbiztosítást és választ díjtvállalást nyújtó kiegészítő biztosítást, ez mindkét biztosítottra egyaránt vonatkozik. Bármelyik biztosított halála vagy legalább 40%-os mértékű egészségkárosodás esetén a biztosító díjtvállalási szolgáltatást nyújt.
- Ez a kiegészítő biztosítás egészségügyi kockázatelbíráláshoz kötött.



### Milyen összeggel köthető meg az életbiztosítás?

- Az alapbiztosítás már havi 15 600 forint rendszeres biztosítási díjjal is elindítható 15 éves vagy annál hosszabb biztosítási tartam esetén.
- A rendszeres biztosítási díj megfizetése mellett a Biztosító által meghirdetett időszakokban akciós jelleggel is lehetőség van az alapbiztosítást eseti befizetésekkel is gyarapítani. Ennek minimális összegét akciónként a Biztosító határozza meg.

### Milyen költségeim, díjaim merülnek fel a biztosítási tartam során?

- A rendszeres díj az értékesítési költség és a kockázati díjrész levonása után gyarapítja befektetésének számlaértékét, míg az eseti díj az értékesítési költség elvonása után kerül befektetésre. Az értékesítési költség pontos leírását a biztosítás Különös Feltételeinek 32. pontjában, mértékét pedig a Melléklet 3. pontjában találja.
- A befektetés számlaértékét a havonta felmerülő szerződéskezelési költség terheli, míg az eszközalaponként eltérő éves vagyonarányos költség az eszközalap árfolyamában arányosan kerül elszámolásra. A szerződéskezelési költség és a vagyonarányos költség mértéke megtalálható a Melléklet 5. és 4. pontjaiban.
- Amennyiben ön a meglévő befektetésének az eszközalapok közötti felosztását módosítja (átváltás), akkor átváltási költséget számíthatunk fel. Évente az első négy átváltás ingyenes.
- A fentieken kívül Önnek további költségei is felmerülhetnek, amiről részletes információt az alapbiztosítás Különös Feltételeinek VI. fejezetében és a Mellékletében talál.

### Milyen segítséget vehetek igénybe befektetésem kiválasztásához?

- Biztosítási tanácsadóink segítségével megismerheti az alapbiztosításban elérhető befektetési lehetőségek körét.
- Amennyiben nem kíván rendszeresen befektetési döntéseket hozni, kiválaszthatja a befektetési osztályunk szakértői által összeállított és kezelt céldátum vagy aktívan kezelt eszközalapok közül az Ön terveinek leginkább megfelelőt.

### Megtakarításaim értékét alacsony kockázat vállalása mellett szeretném gyarapítani. Mit tegyek?

- Az alapbiztosításban elérhetőek olyan alacsony kockázattal rendelkező eszközalapok (például: Magyar pénzügyi eszközalap), amelyekkel Ön alacsonyabb kockázatú eszközöket választva teremthet lehetőséget megtakarításainak növelésére.

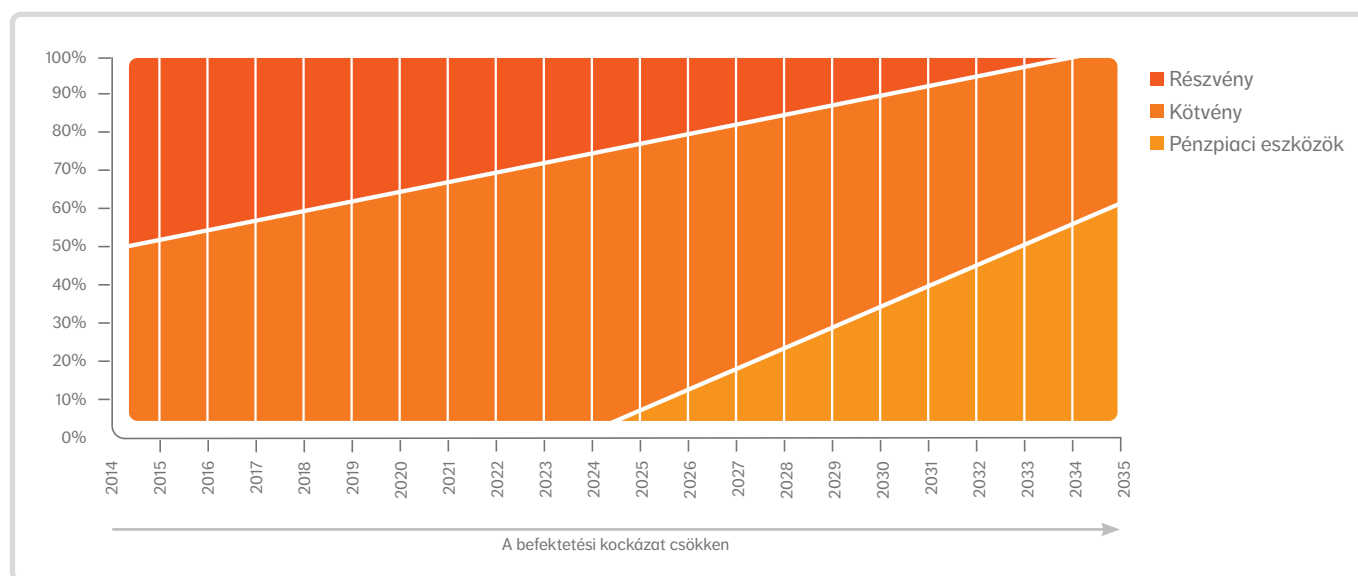


## Nem szeretnék napi szinten, aktívan foglalkozni befektetéseimmel, azonban kockázatot vállalnék. Mit tegyek?

- Az Aktív hozamfigyelő vegyes eszközalap - A sorozat mögöttes befektetési alapját tapasztalt portfóliómenedzserek aktívan kezelik. Ideális megoldás, ha ön nem rendelkezik a megtakarításainak, befektetéseinek kezeléséhez szükséges pénzügyi ismeretekkel, és nem kíván napi döntéseket hozni a befektetésével kapcsolatban.
- A mögöttes befektetési alap célja, hogy minden piaci körülmény között vonzó hozamot érjen el. A stratégia olyan befektetési megközelítést alkalmaz, amelynek célja, hogy rugalmasan reagáljon a gyorsan változó piaci környezetre.
- Válassza Céldátum eszközalapjainkat, amelyeket befektetési osztályunk tapasztalt munkatársai állítottak össze. Ideális megoldás, ha ön egy ismert jövőbeni időpontra, bizonyos célra takarítana meg. Ezen eszközalapok esetében a céldátum időpontjáig negyedévente változnak az induláskor kialakított befektetési arányok, fokozatosan csökkentve a kockázati szintet.

Az alábbi ábra egy példa a Céldátum 2035 eszközalap befektetési összetétel változására az évek függvényében. A kockázatosabb részvényekről negyedévente folyamatosan átrendeződik a portfólió összetétele a kevésbé kockázatos kötvények és pénzügyi eszközök irányába.

A Céldátum 2035 eszközalap befektetési összetétele:



## Úgy szeretnék megtakarítani, hogy 2033-ra jussak pénzemhez. Melyik Céldátum eszközalapot válasszam?

- Befektetési osztályunk szakértői azt javasolják, hogy a Céldátum 2030 és a Céldátum 2035 eszközalapok közül válasszon.
- Ha ön kisebb kockázatot szeretne vállalni a 2033 előtti években, akkor válassza a Céldátum 2030 eszközalapot, ami 2030-ban eléri a megcélzott legkevesebb kockázatos eszközallokációt, és ezután az ön pénzét ebben a portfólióban tartja.
- Ha ön hajlandó magasabb hozam reményében nagyobb kockázatot vállalni, akkor választhatja a Céldátum 2035 eszközalapot. Ekkor 2033-ban a céldátum időpontjához képest korábban, egy kockázatosabb eszközallokáció mellett éri el a befektetési célját.

## Otthonosan mozgok a befektetések világában és szeretnék saját döntéseim alapján hozamot elérni. Milyen lehetőségeim vannak?

- Az életbiztosításon keresztül számos befektetési célpiac elérhető, az IT szektor részvényeitől kezdve a globális részvényekig. Ezekkel az eszközalapokkal lehetősége adódik eltérő piacok hozamaiból részesülni.
- Befektetési portfólióját könnyen, akár online felületen keresztül is menedzselheti.

## A szerződés fennállása alatt váratlanul szükségem lenne valamilyen pénzösszegre. Megoldható ez a biztosítás keretein belül?

- Lehetősége van a szerződéskötést követően alkalmanként legalább 100 000 forint összeghez hozzájutni. Ez az eseti díjakból bármikor, míg a rendszeres díjakból képzett befektetési egységek terhére a harmadik évforduló után történhet. Ezt nevezzük a szerződés részleges visszavásárlásának.

## Milyen feltételekkel mondható fel az életbiztosítás?

- Amennyiben ön a szerződéskötés után meggondolná magát, akkor a biztosítási kötvény átvételét követő 30 napon belül rendkívüli felmondással élhet, amely esetben a biztosító a szabályzataiban meghatározottak szerint számol el a befizetett díjjal.
- A szerződés 30 napon túl is bármikor felmondható. A biztosító ez esetben a vonatkozó szerződési feltételek szerint számolt összeget (visszavásárlási értéket) fizeti ki a szerződőnek. Visszavásárláskor ön realizálja a befektetési hozamot vagy veszteséget.

A részleges visszavásárlás költségét a Melléklet 9. pontjában találja. Ez nem eredményezi a biztosítás megszűnését mindaddig, amíg a szerződés rendszeres díjából képzett befektetés értéke eléri az 50 000 forintot. Részleges visszavásárláskor ön realizálja a befektetési hozamot vagy veszteséget.



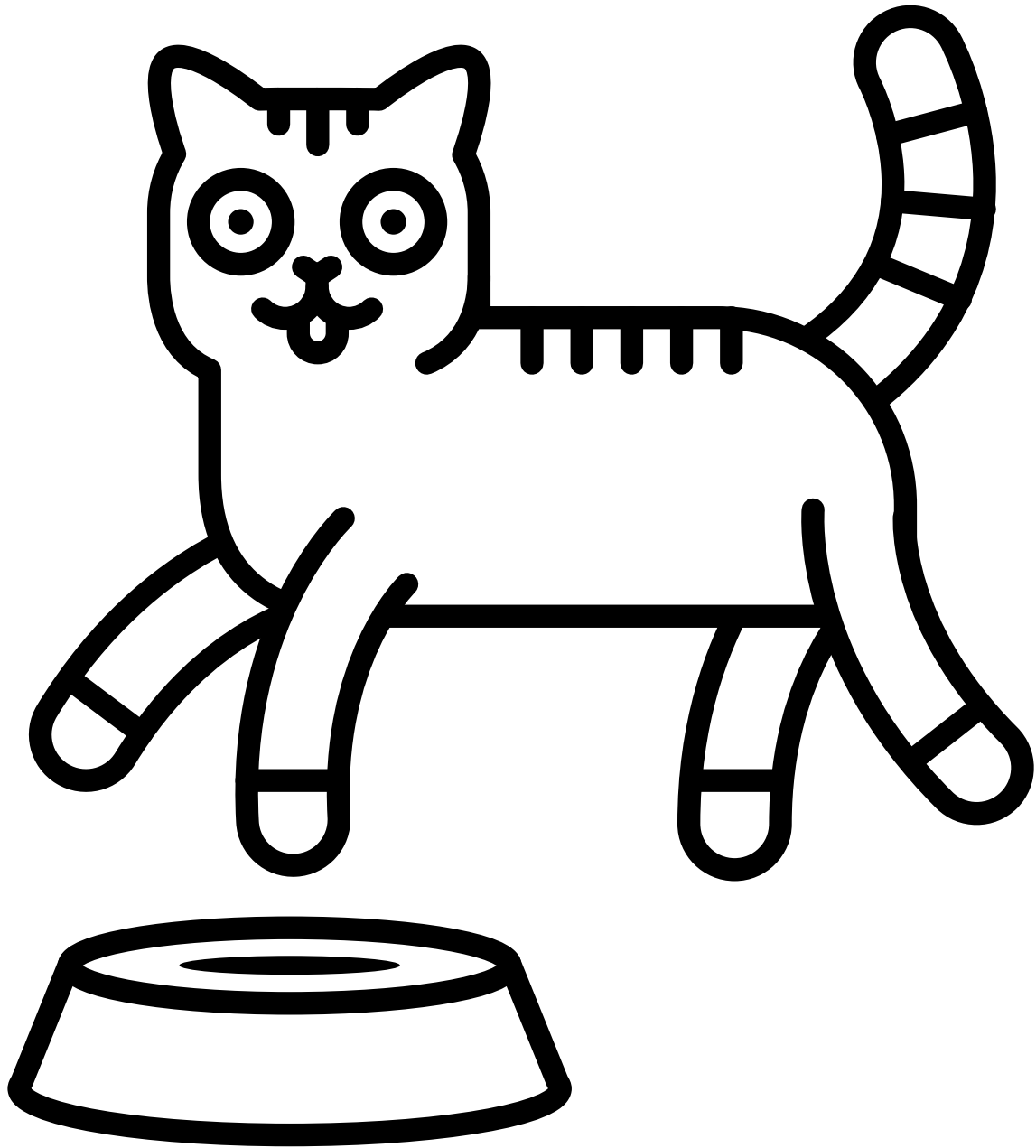
# Dokumentumok

Kérjük, döntésének meghozatala előtt minden esetben alaposan tanulmányozza az alábbi dokumentumokat:

- A 119 jelű rendszeres díjas, befektetési egységekhez kötött életbiztosítás különös feltételei és annak melléklete
- Az NN Biztosító Általános Életbiztosítási Szabályzata (1., 2. és 3. számú melléklettel)
- „A” jelű eszközalap-tájékoztató
- Kiegészítő ügyfél-tájékoztató
- Biztosítási adatvédelmi tájékoztató
- Az NN Biztosító Zrt. tájékoztatója a biztosítások adózási és számviteli szabályairól
- A 119 jelű rendszeres díjas, befektetési egységekhez kötött életbiztosításra vonatkozó Kiemelt információkat tartalmazó dokumentum
- 9K3 jelű Díjátvállalás halál és legalább 40%-os mértéket elérő egészségkárosodás esetén kiegészítő biztosításának különös feltételei
- B jelű Gyermekek balesetbiztosítási csomag különös feltételei
- 9K1 jelű Gyermekek gyakori betegségeire szóló kiegészítő biztosításának különös feltételei
- K jelű Gyermekek kórházi ellátására szóló biztosítási csomagjának különös feltételei
- 9K2 jelű Gyermekek súlyos betegségeire szóló kiegészítő biztosításának különös feltételei

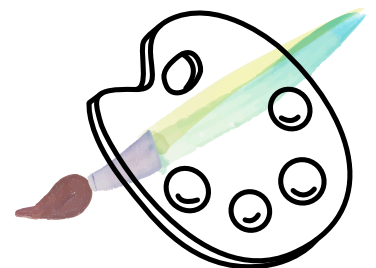


**2-4**  
éveseknek

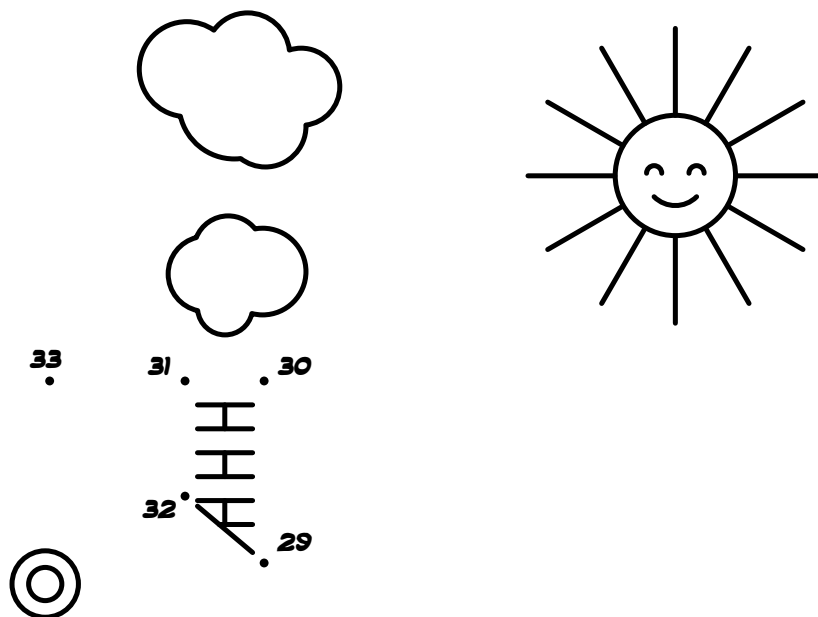


## Színező

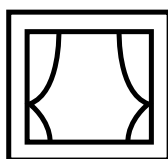
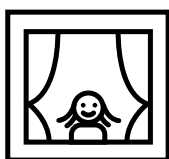
Szerintünk a világ úgy igazán vidám, ha színes!  
Neked melyik a kedvenc színed?  
Ügyelj a vonalakra és fess ki a képet!



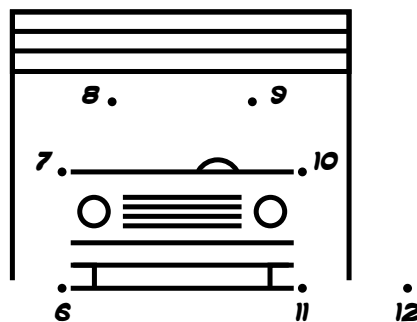
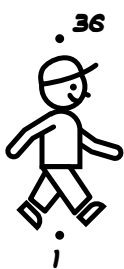
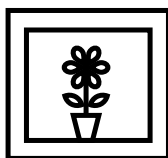
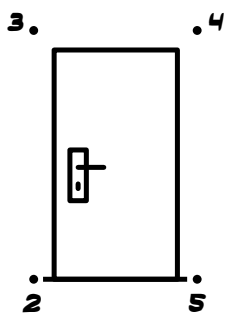
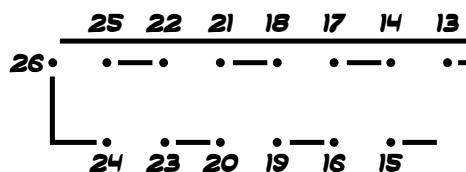
# 4-6 éveseknek



34. 35.

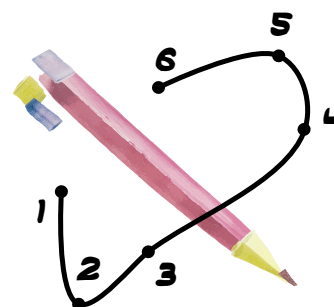


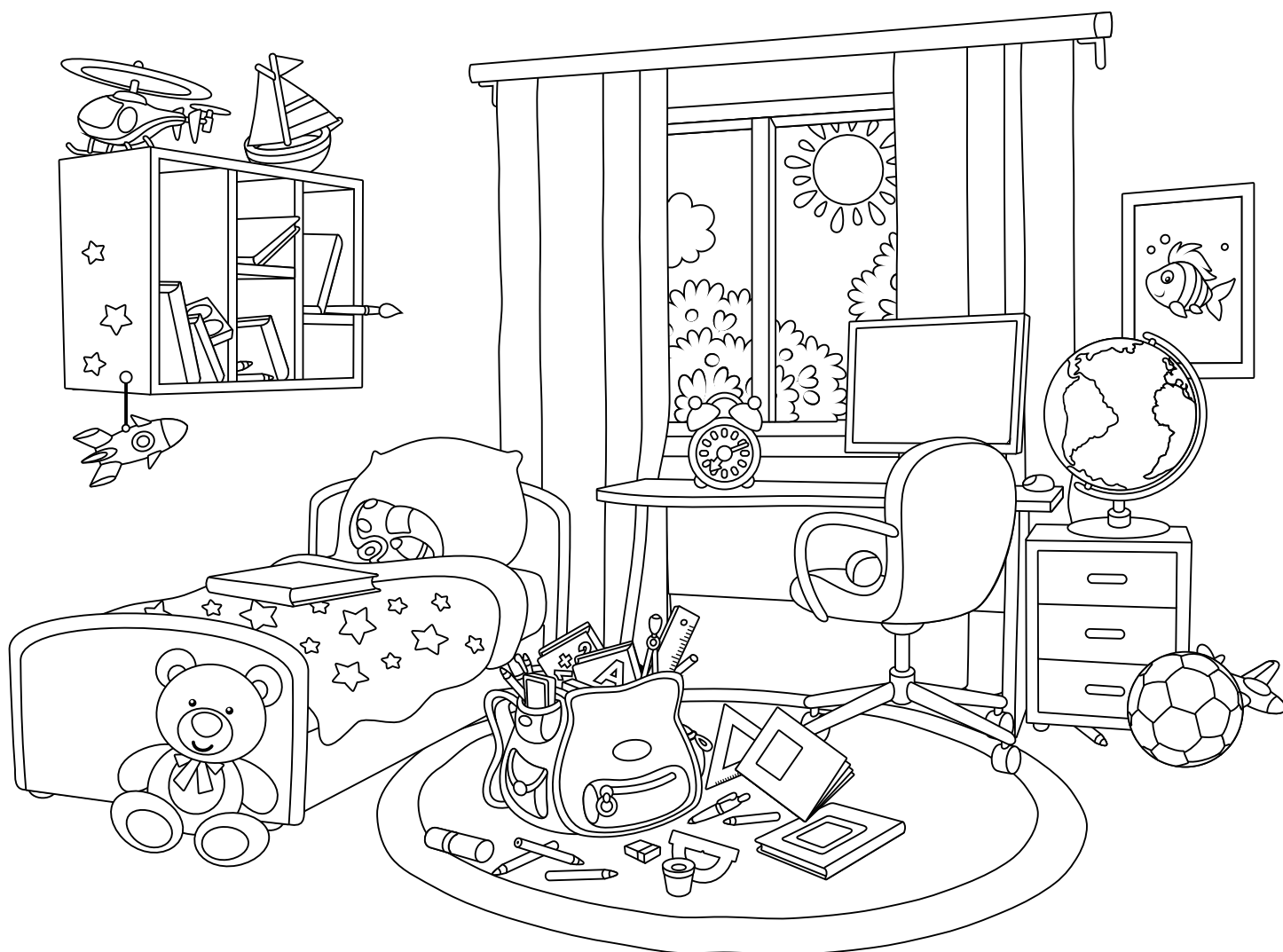
27. 28.



## Összekötős játék

Minden ház egy tervrajzból indul, majd falak és tető segítségével házikóvá válik. Kösd össze egymás után a számokat és segíts nekünk építeni!





## Rendrakó

Peti szobáján néha bizony eluralkodik a rendetlenség. Állítása szerint pontosan tudja mindennek a helyét, most mégsem találja őket. Segíts neki megtalálni a repülőjét, az ébresztőóráját, a teniszlabdáját, az ecsetet és a kisautóját a képen!



G	W	S	F	J	M	W	X	Ű	R	H	A	J	Ó	N	F
J	B	N	A	P	O	C	S	K	A	B	V	O	S	P	N
Z	Z	A	F	E	T	J	D	X	Q	F	V	I	R	Á	G
Y	S	E	O	Y	A	K	O	V	E	Ü	F	A	C	P	M
T	I	S	C	Z	H	C	O	Z	I	G	K	E	R	D	Ő
H	R	Z	I	N	U	K	R	E	O	G	B	A	A	M	M
K	Á	U	L	P	K	I	O	X	X	Ö	V	V	L	G	W
Q	F	O	A	P	A	B	S	F	H	N	E	M	B	Ó	H
E	P	N	B	Z	Q	E	Z	P	G	Y	Z	T	I	E	Z
S	J	S	D	M	U	H	L	W	I	K	B	K	C	H	D
C	Á	I	A	A	Z	Á	Á	E	K	D	I	T	I	V	A
F	T	F	Á	C	G	Z	N	L	Á	M	P	A	K	L	R
S	É	P	L	S	W	I	M	S	F	U	R	U	L	Y	A
X	K	U	O	K	F	K	E	J	X	C	H	Z	I	A	N
Y	V	H	M	A	F	Ó	P	Á	L	M	A	F	A	C	Z
Z	I	S	I	L	P	R	E	P	Ü	L	Ő	G	É	P	Q

## Szókereső

Segítség! Az alábbi szavaink kicsit félősek, ezért elbújtak a táblán, vízszintes és függőleges irányban is. Meg tudod találni őket?

BICIKLI

HÁZIKÓ

NAPOCSKA

VIRÁG

ÁLOM

JÁTÉK

MACSKA

ERDŐ

ŰRHAJÓ

LÁMPA

FÜGGÖNY

ZSIRÁF

OROSZLÁN

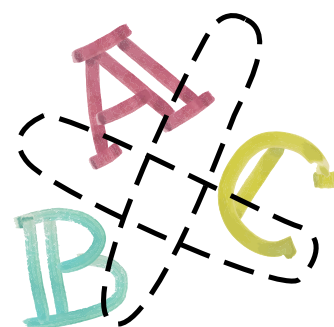
REPÜLŐGÉP

FOCILABDA

PÁLMAFA

KALÓZ

FURULYA





NN Biztosító Zrt.  
[www.nn.hu](http://www.nn.hu)

Levelezési címünk:  
1364 Budapest, Pf. 247

Tel.: 1433  
[biztosito@nn.hu](mailto:biztosito@nn.hu)