



Motiva nyugdíjbiztosítás

rendszeres díjas, forint alapú,
befektetési egységekhez kötött



Ez az összefoglaló segít megismerni a Motiva nyugdíjbiztosítás főbb jellemzőit, és bemutatja a termék legfontosabb tulajdonságait. Jelen információs dokumentum kizárólag a tájékoztatás célját szolgálja. A Motiva nyugdíjbiztosításra vonatkozó részletes feltételeket a termék szerződési feltételei tartalmazzák, melyekről az NN Biztosító ügyfélszolgálatán kívül a honlapon (www.nn.hu/dokumentumtar) tájékozódhat.

A nyugdíjbiztosítási szerződés megkötése előtt alaposan olvassa át a termékhez kapcsolódó dokumentumokat, így többek között a Szerződési Feltételeket és a 158 jelű Motiva rendszeres díjas, befektetési egységekhez kötött nyugdíjbiztosításra vonatkozó Kiemelt információkat tartalmazó dokumentumot, és csak ezek ismeretében és megértése esetén kösse meg a nyugdíjbiztosítási szerződést. Legyen tisztában a feltételekkel és az adózási szabályokkal.

Tartalomjegyzék

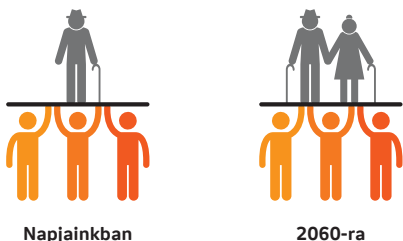
Nyugdíjválság Magyarországon?	4
Felkészülés a nyugdíjas évekre	4
Amit Önnek a nyugdíjbiztosításokról tudnia kell	6
NN nyugdíjbiztosítások	8
Hogyan válasszon a Motiva nyugdíjbiztosítások közül?	9
Hogyan maximalizálhatja adójóváírását Motiva nyugdíjbiztosításokkal?	10
A rendszeres díjas befektetési egységekhez kötött Motiva nyugdíjbiztosításról röviden	12
Gyakori kérdések	22
Dokumentumok	26



Nyugdíjválság Magyarországon?

Az elöregedő társadalom problémái

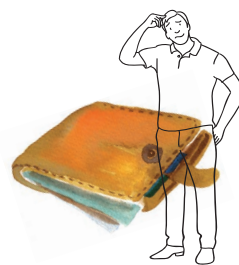
A népesség fokozatosan öregszik, a nyugdíjasok aránya évről-évre nő, az őket eltartó aktív keresők száma egyre fogyatkozik. Míg 2020-ban 100 aktív dolgozó korú emberre átlagosan 32 nyugdíjas jutott, addig **2060-ra** várhatóan 55, tehát **közel kétszer annyi idős korú jut majd ugyanannyi aktív korú emberre** az Eurostat Magyarországra vonatkozó előrejelzése szerint.^{1; 2}



A nyugdíjrendszer addig fenntartható, amíg van elég aktív kereső, a nyugdíjasokat ugyanis az aktív keresők tartják el. Amennyiben a jelenlegi nyugdíjrendszer marad fent, úgy az átlagbérek és nyugdíjak közti különbség folyamatosan növekedni, míg **az átlagnyugdíjak vásárlóértéke várhatóan csökkenni fog.**

10%

Az NN Biztosító által megkérdezettek csupán 10%-a gondolja úgy, hogy a nyugdíja elegendő lesz a vágyott életszínvonal fenntartásához.³



Felkészülés a nyugdíjas évekre

Takarékoskodás nélkül nincsenek nyugodt nyugdíjas évek

A magyarok jelentős része úgy érzi, hogy takarékoskodniuk kell nyugdíjas éveikre, mert nem számítanak arra, hogy az állami nyugdíj elegendő lesz megszokott életszínvonaluk fenntartásához.

Az NN Biztosító nyugdíjcélú megtakarításokról szóló kutatásában résztvevők 39%-a nem bízik abban, hogy idős korában az államra támaszkodhat, 14%-uk említette továbbá, hogy megtakarításának elsődleges oka, hogy nem szeretnének gyermekeik terhére lenni idős korukban.⁴

Ez azt jelenti, hogy ha a jövő nyugdíjasai nem akarnak az aktív éveikhez képest jelentősen alacsonyabb színvonalon élni, akkor minél gyorsabban el kell kezdeniük a takarékoskodást!

Nyugdíjas éveiket pedig csak úgy tehetik könnyebbé, ha a nyugdíjkorhatárt közel 19 milliő forinttal a számlájukon lépik át.

¹Forrás: <https://ec.europa.eu/eurostat/> – Population on 1st January by age, sex and type of projection

²Forrás: EU labour force survey statistics - Statistics Explained (europa.eu)

³Forrás: Az NN Biztosító 2015-ös felmérése alapján

⁴Forrás: Nyugdíjcélú megtakarítások - kommunikációs célú kutatás (NN Biztosító, 2018)

Kezden el már ma félretenni!

Éppen ezért azoknak, akik idős korukban nem akarnak jelentősen lejjebb adni jelenlegi életszínvonalukból, érdemes valamennyi pénzt minden hónapban félretenniük. A feladat nem kicsi, úgyhogy nem árt iparkodni: már 15 nyugdíjasként eltöltött évvel számolva is 19 millió forintot kell összegyűjteni ahhoz, hogy a passzív évek ne járjanak életszínvonal eséssel. Ennek az összegnek az összegyűjtésére a mai negyveneseknek már – csak – 20-25 év áll rendelkezésükre.

Szükséges havi megtakarítás a rendszeres díjas, befektetési egységekhez kötött Motiva nyugdíjbiztosítással ahhoz, hogy 19 millió forintot tegyen félre nyugdíjas korára:



30 éves

11 100 Ft/hó



40 éves

23 600 Ft/hó



50 éves

63 500 Ft/hó

Jelen példa a Motiva rendszeres díjas, befektetési egységekhez kötött nyugdíjbiztosítás lejáratú szolgáltatásának 2021 január 1-én hatályos jogszabályok és termékfeltételek alapján számolt, feltételezéseken alapuló becsült értékét jelzi előre, kizárólag csak tájékoztató jelleggel. A számítás nem minősül ajánlattételnek! A kalkuláció nem veszi figyelembe az esetleges kiegészítő biztosításokat, és feltételezéseket tartalmaz a jövőbeli hozammal és díjnövelésekkel kapcsolatban. Feltételezzük, hogy a szerződéskötéskor 30 éves biztosított esetében a szerződő által a szerződéskötéskor választott, és a tartam végéig fenntartott eszközalap a Céldátum 2050 vegyes eszközalap feltételezett 5 %-os bruttó éves hozammal, a szerződéskötéskor 40 éves biztosított esetében a szerződő által a szerződéskötéskor választott, és a tartam végéig fenntartott eszközalap a Céldátum 2045 vegyes eszközalap feltételezett 5 %-os bruttó éves hozammal és a szerződéskötéskor 50 éves biztosított esetében a szerződő által a szerződéskötéskor választott, és a tartam végéig fenntartott eszközalap a Céldátum 2035 vegyes eszközalap feltételezett 4,5 %-os bruttó éves hozammal. A számítás során feltételezzük, hogy a Szerződő valamennyi díjat az esedékességig megfizeti, a jelenleg hatályos adózási szabályok változatlanul hatályban maradnak és a szerződő minden évben az általa fizetett díjra vonatkozóan teljes mértékig ki tudja használni az adójóváírást, amelyet erre a szerződésre vesz igénybe. Feltételezzük, hogy az adójóváírás összege minden évben az Aktív hozamfigyelő vegyes eszközalap – A sorozatba kerül a teljes tartam végéig fenntartva, 2%-os feltételezett bruttó hozammal. Feltételezzük, hogy a szerződő a felajánlott automatikus díjnöveléseket elfogadja és annak mértéke - a tartam utolsó 5 évét kivéve - minden évben 5%. Az éves díjnövelések elfogadása nem kötelező.



Amit Önnek a nyugdíj- biztosításokról tudnia kell

2014. január 1-től az állam adójóváírással támogatja a nyugdíjbiztosításokat.

Az állam adózási ösztönzőkkel támogatja a társadalombiztosítási nyugellátást kiegészítő, nyugdíjcélú megtakarítási formákat a megfelelő időskori jövedelem biztosítása érdekében.

2014. január 1-től a meghatározott tulajdonságokkal bíró nyugdíjbiztosítási termékekre adójóváírás vehető igénybe, az állam ezzel is támogatja az időskori öngondoskodást. A nyugdíjbiztosításra igénybe vehető adójóváírás összege a hatályos SZJA jogszabályok alapján egy évben a biztosítási díj 20%-a, de legfeljebb 130 000 forint lehet, amit a biztosítási szerződésen írnak jóvá. Ez az adójóváírás az önkéntes kölcsönös biztosító pénztári és a NYESZ (Nyugdíj Előtakarékossági Számla) adókedvezmény igénybevétele esetén is jár, azzal a feltétellel, hogy akinek többféle nyugdíjcélú megtakarítása van, a jelenlegi szabályozás szerint együttesen maximum 280 000 forintos adójóváírást érhet el évente.

Részletek: 1995. évi CXVII. törvény a személyi jövedelemadóról (SZJA törvény)

20% adójóváírás igényelhető

Amennyiben Ön élni tud az SZJA törvényben meghatározott adójóváírási lehetőséggel, vagyis SZJA fizetési kötelezettsége meghaladja az évi 130 000 forintot, akkor az adójóváírást 650 000 forint évi biztosítási díj befizetésével tudja maximalizálni.

A nyugdíjbiztosítások legfontosabb jellemzői

A nyugdíjbiztosítás olyan életbiztosítás, amelynél a biztosító akkor teljesít, ha

- a) a biztosított betölti a szerződés létrejöttékor érvényes öregségi nyugdíjkorhatárt, vagy
- b) a biztosított a szerződés lejáratá előtt megszerzi a nyugdíj szolgáltatásra való jogosultságot, vagy
- c) a biztosított legalább 40%-os egészségkárosodást szenved a szerződés lejáratá előtt (Egészségkárosodás), vagy
- d) a biztosított meghal.

Amennyiben Ön 10 éven belül szerez saját jogú nyugdíjjogosultságot, vagy tölti be a szerződéskötéskor érvényes öregségi nyugdíjkorhatárt, akkor a Biztosító teljesítése járadék formájában lehetséges. Ha a havi járadék összege ötezer forintnál kevesebb, akkor a szolgáltatás egy összegben is történhet.

A nyugdíjbiztosítások haláleseti szolgáltatási összegére – az állami nyugdíjjal szemben, ami nem örökölhető – kedvezményezett jelölhető. A szolgáltatási összeg nem képezi a hagyaték tárgyát, mentes az öröklési illeték alól, és halál esetén a név szerint megnevezett kedvezményezett a szükséges dokumentumok beküldését követő 30 napon belül a biztosítási összeghez juthat.

A nyugdíjbiztosítások szolgáltatási összege adómentes.

Pénzkivonásra a szerződés tartama alatt nincs lehetőség. Ha a szerződés annak visszavásárlása vagy a díj meg nem fizetése miatt megszűnik, akkor a hatályos adójogszabályok alapján a már igénybe vett adójóváírások 20%-kal megnövelt, teljes összegét vissza kell fizetnie az Adóhatóságnak. Ebben az esetben a szerződés megkötésétől a megszüntetés dátumáig eltelt időtől függően Önnek kamatadó és szociális hozzájárulási adó fizetési kötelezettsége is lehet.

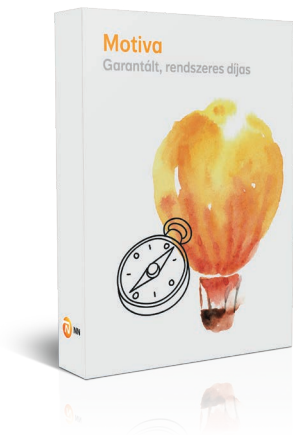
A szerződés megszüntetése esetén a kifizetés, így a visszavásárlási összeg is – más életbiztosításoktól eltérően – a biztosítottat illeti.

A nyugdíjbiztosítás hosszú távú pénzügyi megoldást jelent, meghatározott időtartamra, a biztosított öregségi nyugdíjkorhatárának betöltéséig, ezért a lejárat előtti felmondás, az úgynevezett visszavásárlás, a biztosítás kezdetétől eltelt időtől függően kedvezőtlenül érintheti Önt.

A nyugdíjbiztosításra vonatkozó adózási szabályok változhatnak.

NN nyugdíjbiztosítások

Az NN Biztosító Motiva nyugdíjbiztosítása három változatban elérhető:



Motiva
Garantált, rendszeres díjas

- ✓ garantált lejáratí összeg
- ✓ rendszeres díj
- 📄 befektetési kockázatot a biztosító viseli
- 📊 választható kiegészítő biztosítások legalább 40%-os egészségkárosodás esetére: Díjtvállalás, Egyösszegű szolgáltatás és Havi járadék szolgáltatás
- 💡 választható kiegészítő biztosítás: bármely okú, balesetből vagy betegségből eredő 30 napot meghaladó keresőképtelenség, vagy várakozási időt követő 30 napot meghaladó munkanélküliség esetén



Motiva
Befektetési egységekhez kötött,
rendszeres díjas, forint alapú

- ⌘ rendszeres díj
- 📈 befektetési kockázat az ügyfél oldalán
- ⬆️ magasabb hozam lehetősége
- ⊕ eseti befizetésre van lehetőség
- 📊 választható kiegészítő biztosítások legalább 40%-os egészségkárosodás esetére: Díjtvállalás, Egyösszegű szolgáltatás és Havi járadék szolgáltatás
- 💡 választható kiegészítő biztosítás: bármely okú, balesetből vagy betegségből eredő 30 napot meghaladó keresőképtelenség, vagy várakozási időt követő 30 napot meghaladó munkanélküliség esetén



Motiva
Befektetési egységekhez kötött,
rendszeres díjas, euró alapú

- 🇪🇺 rendszeres díj
- 📈 befektetési kockázat az ügyfél oldalán
- ⬆️ magasabb hozam lehetősége
- ⊕ eseti befizetésre van lehetőség
- ⚠️ kizárólag ennél a terméknel elérhető: 9Q1 jelű Baleseti halálra szóló befektetési elemmel kombinált kiegészítő biztosítás, melyre bármikor fizethető be adójóváírásra nem jogosító eseti díj.
- 📊 választható kiegészítő biztosítások legalább 40%-os egészségkárosodás esetére: Díjtvállalás, Egyösszegű szolgáltatás és Havi járadék szolgáltatás

Kinek ajánljuk?

- 1 Mindenkiene, aki jelenleg még nem jogosult saját jogú nyugdíj szolgáltatásra, nem állapítottak meg nála 40%-ot elérő egészségkárosodást, és nincs is folyamatban erre irányuló eljárás.
- 2 Annak, aki úgy érzi, az állami nyugellátás nem feltétlenül lesz elegendő a kívánt életszínvonal fenntartására.
- 3 Annak, aki az állami nyugellátás kiegészítésére keres tervezhető megtakarítási formát.
- 4 Annak, aki élni tud az SZJA törvényben meghatározott adójóváírási lehetőséggel.
- 5 Annak, aki legalább 40%-os egészségkárosodás esetén is biztosítani kívánja nyugdíjcélú megtakarítását kiegészítő biztosításokkal.
- 6 Jövedelem pótló kiegészítő biztosításunkat annak, aki keresőképtelenség vagy munkanélküliség miatti jövedelem kiesés esetén is szeretné megőrizni anyagi biztonságát.

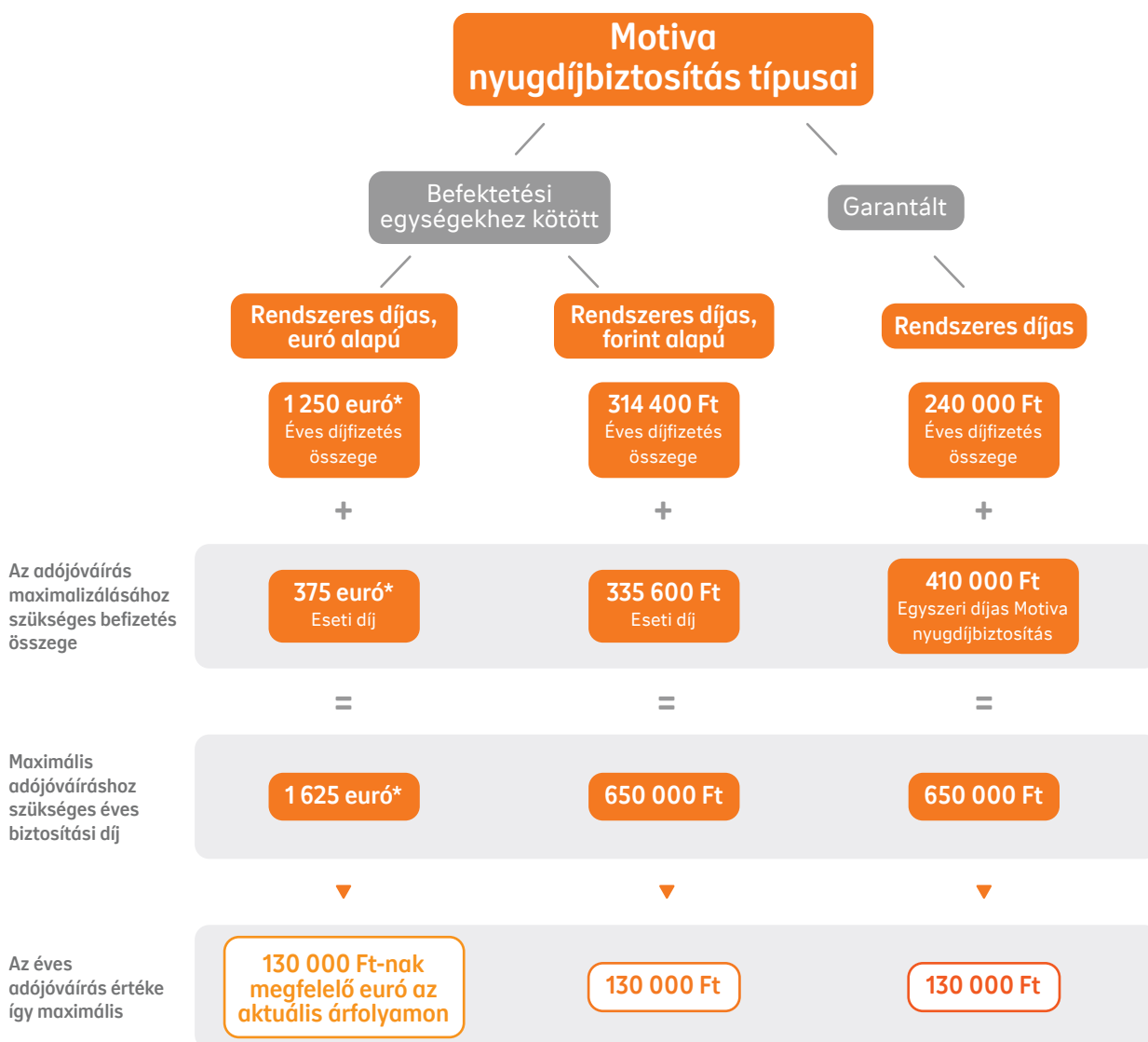
Hogyan válasszon a Motiva nyugdíj-biztosítások közül?

Összehasonlítottuk a Motiva nyugdíjbiztosításokat, hogy segítsük Önt a döntésben.

	A garantált, rendszeres díjas Motiva terméket érdemes választanom, mert igaz rám, hogy...	A befektetési egységekhez kötött, rendszeres díjas Motiva terméket érdemes választanom, mert igaz rám, hogy...	A befektetési egységekhez kötött, rendszeres díjas, euró alapú Motiva terméket érdemes választanom, mert igaz rám, hogy...
Termék száma	455	158	168
Várható nyugdíjösszeg alakulása szerint	Már most tudni szeretném mennyi lesz a várható, garantált minimális elérési összeg kifizetése, amire biztosan számíthatok.	Bízom a tőkepiacok hosszú távú jó teljesítményében. Tudatosan vállalom a befektetési kockázatot a magasabb hozampotenciál érdekében.	Bízom a tőkepiacok hosszú távú jó teljesítményében. Tudatosan vállalom a befektetési kockázatot a magasabb hozampotenciál érdekében.
Szerződés rugalmassága szerint	Számomra a legfontosabb az a garantált minimális elérési összeg, amire biztosan számíthatok. Cserébe elfogadom, hogy hosszabb távra vállalom kötelezettséget.	Hosszú távon az ember anyagi lehetőségei is folyamatosan változnak. Szeretném, ha szerződéseminél rugalmasabb lennék esetleges váratlan helyzet esetén.	Hosszú távon az ember anyagi lehetőségei is folyamatosan változnak. Szeretném, ha szerződéseminél rugalmasabb és értékállóbb lenne egy esetleges váratlan helyzet esetén. Ezért szeretném magam eldönteni, hogy eseti befizetéssel a nyugdíjcélú megtakarításom növelem, vagy a 9Q1 jelű kiegészítő biztosítás befektetési elemének segítségével képezek bármikor hozzáférhető tartalékot.
Díjfizetési rugalmasság szerint	Számomra a legfontosabb az a garantált minimális elérési összeg, amire biztosan számíthatok. Cserébe elfogadom, hogy a rendszeres díjakon felül további befizetésekre csak másik szerződés kötése esetén van lehetőségem.	Az anyagi lehetőségeim folyamatosan változnak. Számomra fontos, hogy a rendszeres megtakarításom összegét az aktuális anyagi lehetőségeimhez tudjam igazítani, ugyanakkor alkalmanként egyszeri nagyobb összegek befizetésével is tudjam gyarapítani megtakarításomat, maximalizálni az adójóváírási lehetőséget.	Anyagi lehetőségeim változhatnak. Fontos, hogy a rendszeres megtakarításom összegét az anyagi lehetőségeimhez tudjam igazítani, ugyanakkor alkalmanként egyszeri nagyobb összegek befizetésével is tudjam gyarapítani megtakarításomat, amelyet az alpbiztosítás eseti számlájára vagy a 9Q1 jelű kiegészítő biztosítás befektetési elemébe fizethetek be. Az eseti díj alpbiztosításba való befizetésével maximalizálhatom az adójóváírási lehetőséget.
Befektetési portfólió szerint	Számomra a legfontosabb az a garantált minimális elérési összeg, amire biztosan számíthatok. A cél elérését profi szakemberekre bízom, nem szeretném vállalni a befektetésekkel járó kockázatot.	Fontos számomra, hogy tudjam, mibe fektetem a nyugdíjmegtakarításaimat, ezért a legfontosabb befektetési döntéseket én szeretném meghozni, meghagyva így a lehetőséget, hogy akár magasabb befektetési kockázatot is vállalhassak a magasabb hozam reményében.	Fontos számomra, hogy tudjam, mibe fektetem a nyugdíjmegtakarításaimat, ezért a legfontosabb befektetési döntéseket én szeretném meghozni, meghagyva így a lehetőséget, hogy akár magasabb befektetési kockázatot is vállalhassak a magasabb hozam reményében. Továbbá fontos számomra a befektetésem értékállósága, ezért euróban szeretnék megtakarítani.
Megtakarítás rendszeressége szerint	Számomra fontos a tudatos megtakarítás. Tervezhetően szeretném növelni a nyugdíjmegtakarításaimat, és rendszeres díjfizetési kötelezettséget is tudok vállalni.	Tervezhetően szeretném növelni a nyugdíjmegtakarításaimat, és rendszeres díjfizetési kötelezettséget is tudok vállalni, ugyanakkor szívesen venném, ha alkalmanként egyszeri nagyobb összeg befizetésére is lenne lehetőségem.	Tervezhetően szeretném növelni a nyugdíjmegtakarításaimat, és rendszeres díjfizetési kötelezettséget is tudok vállalni, ugyanakkor szívesen venném, ha alkalmanként egyszeri nagyobb összeg befizetésére is lenne lehetőségem, mellyel döntésem alapján növelhetem nyugdíjcélú megtakarításom, de akár egyéb célra is gyűjthetek a 9Q1 jelű kiegészítő biztosítás segítségével.

Hogyan maximalizálhatja adójóváírását Motiva nyugdíjbiztosításokkal?

- Mindkét befektetési egységekhez kötött Motiva nyugdíjbiztosítás kiegészíthető eseti befizetésekkel, amelyek minimális összege a rendszeres díjas változatnál 200 000 forint, az euró alapú, rendszeres díjas változatnál pedig 200 euró befizetésenként.
- Az eseti befizetés lehetőséget nyújt az éves adójóváírási keret teljes kihasználására. A maximális adójóváíráshoz szükséges éves biztosítási díj 650 000 forint, vagy ennek megfelelő euró, amennyiben Ön élni tud az SZJA törvényben meghatározott adójóváírási lehetőséggel, vagyis SZJA fizetési kötelezettsége meghaladja az évi 130 000 forintot. Több nyugdíjbiztosítási szerződés esetén is legfeljebb csak 130 000 forintnyi adójóváírást igényelhet.
- Az eseti befizetések a számlaértéket növelik, amiből pénzkivonásra a szerződés tartama alatt nincs lehetőség.
- Az euró alapú Motiva nyugdíjbiztosításhoz elérhető 9Q1 jelű kiegészítő biztosításra fizetett eseti díjak nem jogosítanak adójóváíráásra.



* 1 euró = 400 Ft árfolyamot feltételezve



A rendszeres díjas befektetési egységekhez kötött, forint alapú Motiva nyugdíjbiztosításról röviden

Ez az életbiztosítás egy nyugdíjcélú megtakarítási és befektetési lehetőség, amelynek keretein belül pénzt kockázatvállalási hajlandóságának megfelelően helyezheti el eszközalapjainkban, és rugalmasan kezelheti a szerződés időtartama alatt. A szerződésre a hatályos SZJA jogszabályok alapján adójóváírást vehet igénybe.

Miért éri meg Önnek?

1 20% adójóváírás igényelhető

A biztosításra befizetett díj 20%-ával megegyező adójóváírást vehet igénybe – legfeljebb évi 130 000 forintot.

2 Legalább 40%-os egészségkárosodás esetén is gyarapodik megtakarítása

Az erre vonatkozó kiegészítő biztosításokkal annak az alapvető célnak a megvalósulását tesszük lehetővé, amely miatt nyugdíjbiztosítását megkötötte. Még akkor is gyarapodhat nyugdíjcélú megtakarítása, ha legalább 40%-os egészségkárosodást szenved a tartam alatt.

3 Adó-, és öröklési illetékmentes

A nyugdíjbiztosítás szolgáltatása adó- és illetékmentes, nem része a hagyatéknak, a megjelölt kedvezményezett részére kifizetése egyszerű és gyors. A nyugdíjbiztosítás szolgáltatásai adómentesek.

Legfontosabb jellemzők:

A befektetési egységekhez kötött nyugdíjbiztosítási termékekre vonatkozóan a Magyar Nemzeti Bank (MNB) ajánlást fogalmazott meg az ügyfelet terhelő költségek maximumáról (TKM limit). A Motiva befektetési egységekhez kötött nyugdíjbiztosítás költségei az ajánlott limit alatt maradnak.

4 Egyedi igényekre szabható, széles eszközalap választék

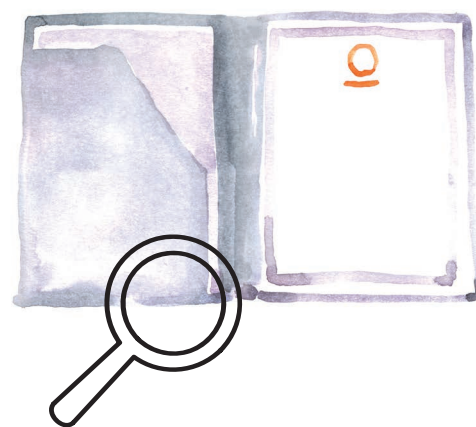
Biztonságosabb és kiszámíthatóbb teljesítményű, vagy magasabb hozampotenciálú, de kockázatosabb eszközalapjaink széles kínálatából alakíthatja ki portfólióját kockázatvállalási hajlandóságának megfelelően.

5 Céldátum eszközalapok

A céldátum eszközalap adott időpontra optimalizálja a befektetés értékét, fokozatosan csökkentve a kockázati szintet a céldátumhoz közeledve.

6 Orvosi vizsgálat nélkül megköthető

Nincs szükség előzetes egészségügyi elbírálásra, orvosi vizsgálatokra.



A termékre vonatkozó TKM értékeket megtalálja a „158 jelű Motiva rendszeres díjas, befektetési egységekhez kötött nyugdíjbiztosítás különös feltételeinek melléklete” című dokumentumban.

Díjfizetési tartamtól függő minimum havi díjak:

Díjfizetési tartam	Minimum fizetendő befektetési díjrész	A baleseti halál biztosítási összege	A baleseti halálra vonatkozó fedezet díja (a befektetési díjrészen felül fizetendő)
20 év és hosszabb	10 700 Ft / hó	1 000 000 Ft	142 Ft / hó
15 - 19 év között	15 600 Ft / hó	1 000 000 Ft	142 Ft / hó
10 - 14 év között	39 400 Ft / hó	1 000 000 Ft	142 Ft / hó
10 évnél rövidebb	nem köthető	-	-

A befektetési és a kockázati díjrész a baleseti halál és a választható kiegészítő biztosítások díja együtt fizetendő. Ezt Ön megteheti havi, negyedéves, féléves vagy éves időközönként is.

A biztosítás díját évente, az infláció mértékét követve (de legalább évi 5%-kal) Ön megemelheti. A díjnövelés lehetősége biztosítja, hogy a Motiva nyugdíjbiztosítás hosszú távon megőrizze értékét.

A biztosítás kiegészíthető eseti befizetésekkel, amelyek minimális összege 200 000 forint befizetésenként. Az eseti befizetés lehetőséget nyújt az éves adójóváírási keret teljes kihasználására.

A biztosítás díjáról részleteket a „158 jelű Motiva rendszeres díjas, befektetési egységekhez kötött nyugdíjbiztosítás különös feltételei” című dokumentumban talál.

Megnövelt védelem kiegészítő biztosításokkal

Amennyiben legalább 40%-os egészségkárosodás esetén is szeretné megvalósítani eredetileg eltervezett nyugdíjcéljait, és szeretné, hogy nyugdíjcélú megtakarítása továbbra is gyarapodjon, akkor válassza az egészségkárosodás esetére köthető kiegészítő biztosításainkat.

Eszközalapok széles kínálata áll rendelkezésre céljai megvalósítására.

A Motiva rendszeres díjas, befektetési egységekhez kötött nyugdíjbiztosításhoz 20 különböző eszközalap áll rendelkezésre, amelyből 3 alacsony kockázatú, 17 pedig kockázatosabb eszközalap.

Ezek közül Ön kockázatvállalási hajlandósága és képessége szerint választhatja ki az eszközalapokat és az azokban befektetni kívánt pénz arányát. Fontos, hogy befektetési döntése előtt mindig mérje fel, hogy a választott eszközalap-összetétel megfelelő-e az Ön számára.

Alacsonyabb kockázatú befektetések közül választhat, ha Önnek az a fontos, hogy megtakarításai kevésbé legyenek kitéve a pénzügyi ingadozásoknak. Ha pedig nincs ideje napi szinten, aktívan foglalkozni pénzügyeivel, az NN Biztosítónál talál olyan eszközalapokat, melyek összetételét befektetési szakemberek folyamatosan felülvizsgálják és szükség esetén módosítják.

A termékben elérhető eszközalapokról részletesen az „A jelű Eszközalap-tájékoztató” nevű dokumentumban olvashat.

Befektetési portfólióját könnyen, akár online felületen keresztül is menedzselheti.

Megtakarításaim értékét alacsony kockázat vállalása mellett szeretném gyarapítani. Mit tegyek?

Alacsony kockázatú eszközalapok

Magyar Pénzügyi eszközalap

Magyar Kötvény eszközalap

Nemzetközi kötvény eszközalap

A Motiva befektetési egységekhez kötött nyugdíjbiztosításokban elérhetők olyan alacsony kockázattal rendelkező eszközalapok, melyekkel Ön alacsonyabb kockázatú eszközöket választva lehetőséget teremthet megtakarításainak növelésére.

Magyar pénzüpiaci eszközalap

A Magyar pénzüpiaci eszközalap elsősorban rövid futamidejű állampapírokba fektet be. Célja, hogy versenyképes hozamot érjen el, elsősorban magyar forintban jegyzett, rövid futamidejű, fix kamatozású eszközökbe, kötvényekbe történő befektetés révén. Az eszközalap a befektetési politikát befektetési alap(ok)on keresztül valósítja meg. Az eszközalap javasolt befektetési időtávja legalább egy év.

Magyar kötvény eszközalap

A második alacsony kockázatú eszközalap a Magyar kötvény eszközalap, amelynek célja a hosszú távú értéknövekedés elérése, elsősorban magyar államkötvények diverzifikált portfóliójába történő befektetéssel. Az eszközalap a befektetési politikát befektetési alap(ok)on keresztül valósítja meg. Az eszközalap javasolt befektetési időtávja legalább négy év.

Nemzetközi kötvény eszközalap

A harmadik alacsony kockázatú eszközalap a Nemzetközi kötvény eszközalap, amelynek célja, hogy részesedjen a hitelviszonyt megtestesítő és a származékos értékpapírok – mint például globális állam- és vállalati kötvények, fejlődő országok adósságai, globális magas hozamú kötvények és jelzálog-fedezetű értékpapírok, valamint határidős devizaügyletek, devizawap-ügyletek és kamatswap-ügyletek – teljesítményéből. Az eszközalap a befektetési politikát befektetési alapon keresztül valósítja meg. A mögöttes alap jellemzően kamatozó értékpapírok széles skálájába fektet be az egész világon, ideértve a fejlett és a fejlődő piacokat is. Az eszközalap javasolt befektetési időtávja legalább öt év.

Nem akarok napi szinten, aktívan foglalkozni a befektetéseimmel. Mit tegyek?

Kockázatos, mérsékelt ügyfélaktivitást igénylő eszközalapok

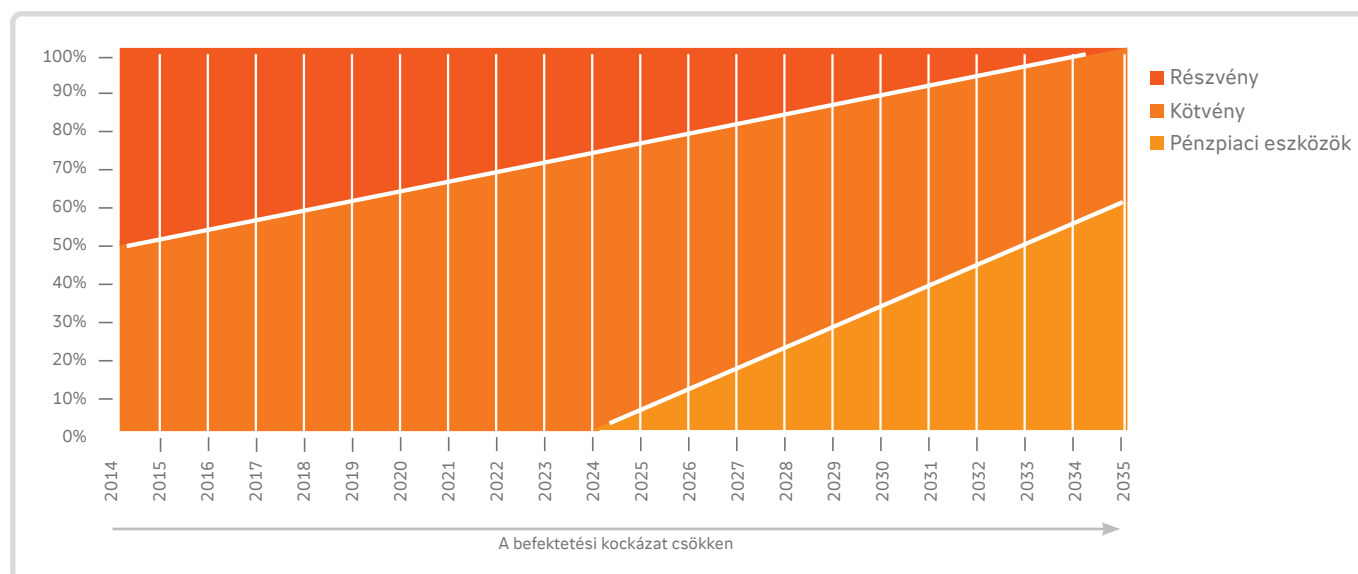
Céldátum 2030 vegyes eszközalap
Céldátum 2035 vegyes eszközalap
Céldátum 2040 vegyes eszközalap
Céldátum 2045 vegyes eszközalap
Céldátum 2050 vegyes eszközalap
Aktív hozamfigyelő vegyes eszközalap - A sorozat

Céldátum eszközalapok

Válassza Céldátum eszközalapjainkat, amelyeket befektetési osztályunk tapasztalt munkatársai állítottak össze. Ezen eszközalapok esetében a céldátum időpontjáig negyedévente változnak az induláskor kialakított befektetési arányok, fokozatosan csökkentve a kockázati szintet. Ideális megoldás nyugdíjcélú megtakarításra. Így biztosíthatja, hogy a felhalmozott megtakarításai a nyugdíjkorhatár elérése előtt egyre kisebb kockázatnak legyenek kitéve.

Az alábbi ábra egy példa a Céldátum 2035 eszközalap befektetési összetételének változására az évek függvényében. A kockázatosabb részvényekről negyedévente folyamatosan átrendeződik a portfólió összetétele a kevésbé kockázatos kötvények és pénzügyi eszközök irányába.

A Céldátum 2035 eszközalap befektetési összetétele:



Aktív hozamfigyelő vegyes eszközalap – A sorozat

Az eszközalap olyan mögöttes alap(ok)ba fektet, amely(ek) törekszik arra, hogy kedvezőtlen piaci körülmények között is attraktív hozamot érjen(ek) el. Az eszközalap sem tőke-, sem hozamgaranciát nem tartalmaz. A mögöttes alap a befektetések széles skáláját alkalmazhatja a tradicionális befektetésektől (részvények, kötvények, pénzügyi instrumentumok, ingatlanpiaci befektetések, nyersanyag szektor befektetések és devizák) a nem tradicionális, úgynevezett alternatív befektetésekig (hedge fund, műtárgy, infrastrukturális befektetések). A részvénybefektetések rövidtávon jelentős árfolyam-ingadozással járhatnak, azonban tapasztalatok szerint hosszú távon magasabb hozamot eredményezhetnek.

Otthonosan mozogok a befektetések világában és szeretnék saját döntéseim alapján hozamot elérni. Milyen lehetőségeim vannak?

Kockázatos, ügyfélaktivitást igénylő eszközalapok

- Magyar részvény eszközalap
- Globális lendület részvény eszközalap
- IT szektor részvény eszközalap
- Kínai részvény eszközalap
- Lendület vegyes alapok eszközalapja
- Fejlődő piaci részvény ESG eszközalap – A
- Megatrend részvény ESG eszközalap – A
- Megújuló Energia részvény eszközalap – A
- USA részvény ESG eszközalap – A
- Európai részvény ESG eszközalap – A
- Nemzetközi egészségügyi részvény eszközalap – A



A Motiva rendszeres díjas, befektetési egységekhez kötött életbiztosításon keresztül kockázatos eszközalapokkal elérhetővé válnak a magyar és a nemzetközi részvénypiacok is. Ezekkel az eszközalapokkal Önnek lehetősége adódik eltérő piacok hozamaiból részesülni. Befektetési portfólióját könnyen, akár online felületen keresztül is menedzselheti.

Magyar részvény eszközalap

Magas kockázatú eszközalap, melynek célja a hosszú távú értéknövekedés a magyar részvény piacon keresztül történő befektetéssel. Az eszközalap javasolt befektetési időtávja legalább 10 év. (Ne válassza ezt az eszközalapot, ha nem készült fel arra, hogy befektetésének értéke csökkenhet is!)

Globális lendület részvény eszközalap

Magas kockázatú eszközalap, mely befektetéseit egy luxemburgi alapon keresztül valósítja meg. Az eszközalap célja, hogy hosszú távon értéknövekedést érjen el a nemzetközi részvény piacon keresztül történő befektetéssel. Az eszközalap javasolt befektetési időtávja legalább 10 év. (Ne válassza ezt az eszközalapot, ha nem készült fel arra, hogy befektetésének értéke csökkenhet is!)

IT szektor részvény eszközalap

Magas kockázatú eszközalap, amely elsődlegesen olyan, az információtechnológiai szektorban működő vállalatok részvényeinek diverzifikált portfóliójába fektet, amelyek profitálhatnak az információs technológia területén végzett fejlesztésből, e technológia fejlődéséből, valamint alkalmazásából. Az eszközalap javasolt befektetési időtávja legalább 10 év. Az eszközalap a befektetési politikát befektetési alap(ok)on keresztül valósítja meg. (Ne válassza ezt az eszközalapot, ha nem készült fel arra, hogy befektetésének értéke (elsősorban rövid távon) csökkenhet is!)

Kínai részvény eszközalap

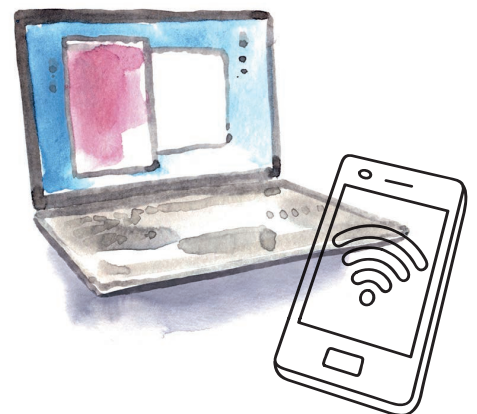
Magas kockázatú eszközalap, amely olyan részvények és/vagy más átváltható értékpapírok diverzifikált portfóliójába fektet, amelyek kibocsátói a Kínai Népköztársaság, Hongkong és Tajvan tőzsdéin jegyzett vagy forgalmazott vállalatok. Az eszközalap javasolt befektetési időtávja legalább 10 év. Az eszközalap a befektetési politikát befektetési alap(ok)on keresztül valósítja meg. (Ne válassza ezt az eszközalapot, ha nem készült fel arra, hogy befektetésének értéke (elsősorban rövid távon) csökkenhet is!)

Lendület vegyes alapok eszközalapja

Magas kockázatú eszközalap, amelynek célja, hogy hosszú távon kiemelkedő hozamot érjen el, megfelelő kockázatvállalás mellett megfelelően diverzifikált befektetési portfólió kialakítása révén, a kiválasztott befektetési eszközök segítségével. Az eszközalap befektetéseit nagyrészt nemzetközi részvények és emellett külföldi kötvények alkotják. Az eszközalap javasolt befektetési időtávja legalább 10 év. Az eszközalap a befektetési politikát befektetési alap(ok)on keresztül valósítja meg. (Ne válassza ezt az eszközalapot, ha nem készült fel arra, hogy befektetésének értéke (elsősorban rövid távon) csökkenhet is!)

Fejlődő piaci részvény ESG eszközalap – A

Magas kockázatú eszközalap, amelynek célkitűzése, hogy minél nagyobb tőkenövekményt és osztalékjövédelmet érjen el olyan mögöttes alap(ok) on keresztül, amely(ek) a fejlődő országok részvény piacain található, illetve azok területén bejegyzett vállalatok részvényeibe fektet(nek). A mögöttes alap(ok) kiválasztásakor az ESG (környezeti, társadalmi és vállalati irányítási) kritériumoknak való megfelelés is szerepet játszik. Az eszközalap javasolt befektetési időtávja legalább 10 év. (Ne válassza ezt az eszközalapot, ha nem készült fel arra, hogy befektetésének értéke (elsősorban rövid távon) csökkenhet is!)



Megatrend részvény ESG eszközalap – A

Magas kockázatú eszközalap, amelynek célja, hogy olyan vállalatok részvényeinek és/vagy más átváltható értékpapírjainak diverzifikált portfóliójába fektessen, amelyek a gazdasági ciklusokon átívelő, hosszú távú és az egész világra jelentős hatással bíró folyamatokból, a globális megatrendekből és azok hatásaiból profitálhatnak, ezáltal hosszú távon a globális átlagnál magasabb jövedelem növekedést érhetnek el. Ezek a globális megatrendek lehetnek többek között a digitalizáció, technológiai fejlődés, mesterséges intelligencia, innováció, globális klímaváltozás, környezeti fenntarthatóság, erőforrás gazdálkodás, urbanizáció, demográfiai változások vagy a globalizáció. Az eszközalap a befektetési politikát mögöttes alap(ok)on keresztül valósítja meg. A mögöttes alap(ok) kiválasztásakor az ESG (környezeti, társadalmi és vállalatirányítási) kritériumoknak való megfelelés is szerepet játszik. Az eszközalap javasolt befektetési időtávja legalább 10 év. (Ne válassza ezt az eszközalapot, ha nem készült fel arra, hogy befektetésének értéke (elsősorban rövid távon) csökkenhet is!)

Megújuló Energia részvény eszközalap – A

Magas kockázatú eszközalap, amelynek célja, hogy elsősorban a nap-, szél-, hidrogén- és más megújuló forrásokból származó energia előállítását és/vagy tárolását támogató technológiákat vagy berendezéseket forgalmazó, gyártó vagy szolgáltató vállalatok részvényeinek és/vagy más átváltható értékpapírjainak diverzifikált portfóliójába fektessen. Az eszközalap a befektetési politikát befektetési alap(ok)on keresztül valósítja meg. A mögöttes alap(ok) kiválasztásakor az ESG (környezeti, társadalmi és vállalatirányítási) kritériumoknak való megfelelés is szerepet játszik. Az eszközalap javasolt befektetési időtávja legalább 10 év. (Ne válassza ezt az eszközalapot, ha nem készült fel arra, hogy befektetésének értéke (elsősorban rövid távon) csökkenhet is!)

USA részvény ESG eszközalap – A

Magas kockázatú eszközalap, amelynek célkitűzése, hogy minél nagyobb tőkenövekményt és osztalékjövédelmet érjen el olyan mögöttes alap(ok) vásárlásával, amelyek vagyonukat az USA részvénypiacain forgalmazott, illetve az Amerikai Egyesült Államok területén bejegyzett vállalatok részvényeibe fekteti(k). A mögöttes alap(ok)nál alkalmazott diverzifikáció következtében e részvények az egyedi értékpapírokban rejlő kockázatoknál alacsonyabb kockázati szinten biztosíthatnak vonzó hozamot a teljes portfóliónak. A mögöttes alap(ok) kiválasztásakor az ESG (környezeti, társadalmi és vállalatirányítási) kritériumoknak való megfelelés is szerepet játszik. Az eszközalap javasolt befektetési időtávja legalább 10 év. (Ne válassza ezt az eszközalapot, ha nem készült fel arra, hogy befektetésének értéke (elsősorban rövid távon) csökkenhet is!)

Európai részvény ESG eszközalap – A

Magas kockázatú eszközalap, amelynek célkitűzése, hogy minél nagyobb tőkenövekményt és osztalékjövédelmet érjen el azzal, hogy olyan befektetési alap(ok)ba fektet, amely(ek) vagyonát Európa részvénypiacain található, illetve Európa területén bejegyzett vállalatok részvényeibe fekteti. A mögöttes alap(ok) kiválasztásakor az ESG (környezeti, társadalmi és vállalatirányítási) kritériumoknak való megfelelés is szerepet játszik. Az eszközalap a befektetési politikát befektetési alap(ok)on keresztül valósítja meg. Az eszközalap javasolt befektetési időtávja legalább 10 év. (Ne válassza ezt az eszközalapot, ha nem készült fel arra, hogy befektetésének értéke (elsősorban rövid távon) csökkenhet is!)

Nemzetközi egészségügyi részvény eszközalap – A

Magas kockázatú eszközalap, amelynek célkitűzése, hogy minél nagyobb osztalékjövédelmet és tőkenövekményt érjen el a világ bármely országának részvénypiacán található, illetve bejegyzett olyan vállalatok részvényeibe történő befektetésekkel, amelyek aktív tevékenységet folytatnak az egészségügyi szektorban. Ez többek között a következő iparágakban tevékenykedő vállalatokat érinti: egészségügyi berendezések és szolgáltatások, gyógyszerek és biotechnológiai termékek fejlesztése, előállítása és terjesztése. Az eszközalap célkitűzéseit mögöttes alap(ok)on keresztül valósítja meg. Az eszközalap javasolt befektetési időtávja legalább 10 év. (Ne válassza ezt az eszközalapot, ha nem készült fel arra, hogy befektetésének értéke (elsősorban rövid távon) csökkenhet is!)

Hogyan válasszak az eszközalapok közül?

Az eszközalapok közül az öregségi nyugdíjkorhatár betöltéséig hátralévő idő és a kockázatviselési hajlandósága alapján érdemes választani. A lenti táblázatban összegyűjtöttük Önnek, hogy az „A” jelű Eszközalap-tájékoztató alapján, mely eszközalapok választását érdemes megfontolnia.

Öregségi nyugdíjkorhatár betöltéséig hátralévő évek száma	Befektetéseiben a biztonságra törekszik, nem szívesen vállal pénzügyi kockázatot, ezért az alacsonyabb kockázatú befektetéseket keresi	Befektetéseiben mérsékeltén vállal pénzügyi kockázatot a magasabb hozam reményében	Befektetéseiben szívesen vállal pénzügyi kockázatot a magasabb hozam reményében
1-3 év	Magyar pénzügyi eszközalap	–	–
4 év	Magyar pénzügyi eszközalap	Magyar kötvény eszközalap	–
5-9 év	Magyar pénzügyi eszközalap	Nemzetközi kötvény eszközalap és Magyar kötvény eszközalap	–
10 év	Magyar pénzügyi eszközalap	Nemzetközi kötvény eszközalap és Magyar kötvény eszközalap	Céldátum 2030 vegyes eszközalap, Globális lendület részvény eszközalap, Magyar részvény eszközalap, IT szektor részvény eszközalap, Kínai részvény eszközalap, Lendület vegyes alapok eszközalapja, Fejlődő piaci részvény ESG eszközalap – A, Megatrend részvény ESG eszközalap – A, USA részvény ESG eszközalap – A, Európai részvény ESG eszközalap – A, Nemzetközi egészségügyi részvény eszközalap – A, Megújuló Energia részvény eszközalap – A
11-12 év	Nemzetközi kötvény eszközalap és Magyar kötvény eszközalap		Céldátum 2030 vegyes eszközalap, Globális lendület részvény eszközalap, Magyar részvény eszközalap, IT szektor részvény eszközalap, Kínai részvény eszközalap, Lendület vegyes alapok eszközalapja, Fejlődő piaci részvény ESG eszközalap – A, Megatrend részvény ESG eszközalap – A, USA részvény ESG eszközalap – A, Európai részvény ESG eszközalap – A, Nemzetközi egészségügyi részvény eszközalap – A, Megújuló Energia részvény eszközalap – A
13-17 év	Nemzetközi kötvény eszközalap és Magyar kötvény eszközalap	Céldátum 2030 vegyes eszközalap	Céldátum 2035 vegyes eszközalap, Globális lendület részvény eszközalap, Magyar részvény eszközalap, IT szektor részvény eszközalap, Kínai részvény eszközalap, Lendület vegyes alapok eszközalapja, Fejlődő piaci részvény ESG eszközalap – A, Megatrend részvény ESG eszközalap – A, USA részvény ESG eszközalap – A, Európai részvény ESG eszközalap – A, Nemzetközi egészségügyi részvény eszközalap – A, Megújuló Energia részvény eszközalap – A
18-22 év	Nemzetközi kötvény eszközalap és Magyar kötvény eszközalap	Céldátum 2035 vegyes eszközalap	Céldátum 2040 vegyes eszközalap, Globális lendület részvény eszközalap, Magyar részvény eszközalap, IT szektor részvény eszközalap, Kínai részvény eszközalap, Lendület vegyes alapok eszközalapja, Fejlődő piaci részvény ESG eszközalap – A, Megatrend részvény ESG eszközalap – A, USA részvény ESG eszközalap – A, Európai részvény ESG eszközalap – A, Nemzetközi egészségügyi részvény eszközalap – A, Megújuló Energia részvény eszközalap – A
23 év vagy több	Nemzetközi kötvény eszközalap és Magyar kötvény eszközalap	Céldátum 2040 vegyes eszközalap	Céldátum 2045 vegyes eszközalap, Céldátum 2050 vegyes eszközalap, Globális lendület részvény eszközalap, Magyar részvény eszközalap, IT szektor részvény eszközalap, Kínai részvény eszközalap, Lendület vegyes alapok eszközalapja, Fejlődő piaci részvény ESG eszközalap – A, Megatrend részvény ESG eszközalap – A, USA részvény ESG eszközalap – A, Európai részvény ESG eszközalap – A, Nemzetközi egészségügyi részvény eszközalap – A, Megújuló Energia részvény eszközalap – A

2037-ben érem el a nyugdíjkorhatárt. Melyik céldátum eszközalapot válasszam?

- Ebben az esetben a Céldátum 2035 és a Céldátum 2040 eszközalapok közül válasszon.
- Ha Ön kisebb kockázatot szeretne vállalni a 2037 előtti években, akkor érdemes megfontolnia a Céldátum 2035 eszközalap választását, ami 2035-ben eléri a megcélzott legkevesebb kockázatos eszközallokációt, és ezután az Ön pénzét ebben a portfólióban tartja.
- Ha Ön hajlandó a magasabb hozam reményében nagyobb kockázatot vállalni, akkor érdemes megfontolnia a Céldátum 2040 eszközalap választását. Ekkor 2037-ben a céldátum időpontjához képest korábban, egy kockázatosabb eszközallokáció mellett éri el a nyugdíjkorhatárt.

Pénzügyi kockázatok, amelyekről tudnia kell

A Motiva rendszeres díjas befektetési egységekhez kötött nyugdíjbiztosítás választása esetén a befektetésből eredő kockázatokat Ön viseli. Befektetései értéke nőhet és csökkenhet is.

Alacsony kockázatú befektetések esetén is előfordulhat csökkenő árfolyam és a befektetései értékének csökkenése. A múltbeli hozamok tájékoztató jellegűek, és ebből nem lehet következtetni az eszközalapok jövőbeni teljesítményére. Nagyobb jövőbeni hozam lehetőségéhez jellemzően nagyobb kockázat társulhat. Visszavásárláskor, a szerződés megszüntetésekor, valamint a biztosító szolgáltatásainak esedékességekor a biztosított realizálja a befektetési hozamot vagy veszteséget.

Ha Ön megszünteti a szerződést a biztosítási tartam lejáratá előtt, akkor az aktuális számlaértékre számított visszavásárlási érték a szerződéskötéstől eltelt biztosítási évek számától függ. A visszavásárlási értéket a biztosított kapja meg.

A termék olyan befektetési lehetőségeket is tartalmaz, amelyek várható hozamára a fenntarthatósági kockázatok hatással lehetnek. A fenntarthatósági kockázat olyan környezeti, társadalmi vagy irányítási esemény vagy körülmény, melynek bekövetkezése negatív hatást gyakorolhat a befektetés értékére.¹

¹ Bővebb információt az Európai Parlament és a Tanács (EU) a pénzügyi szolgáltatási ágazatban a fenntarthatósággal kapcsolatos közzétételekről szóló 2019/2088 rendelete tartalmaz.

Motiva rendszeres díjas nyugdíjbiztosításhoz köthető kiegészítő biztosítások

Az NN Biztosító valóban ügyfelei mellett áll a nehéz helyzetekben. 2010 óta több mint 69 milliárd forint értékben nyújtottunk biztosítási szolgáltatást ügyfeleink részére.

69 milliárd forint kifizetés 14 év alatt

2010–2024

69 milliárd Ft

anyagi segítség



Kinek ajánljuk a legalább 40%-os egészségkárosodás esetén szolgáltató kiegészítő biztosításokat?

- 1 Annak, aki biztosítani akarja azt, hogy nyugdíjcélú megtakarítása a biztosítási tartam alatt legalább 40%-os egészségkárosodása esetén is az öregségi nyugdíjkorhatár betöltéséig tovább gyarapodjon.
- 2 Annak, akinek fontos az azonnali, egy összegű, vagy járadék formájában nyújtott pénzügyi segítség akkor, amikor arra a legnagyobb szüksége van.
- 3 Annak, akinek fontos, hogy a biztosítási tartam alatti legalább 40%-os egészségkárosodás esetén kieső jövedelemét részben vagy teljesen pótolni tudja.

Legalább 40%-os egészségkárosodás esetén felmerülő költségek akár több millió forintba is rúghatnak!

Az állami segítség sok esetben nem elegendő sem a felépülés költségeinek fedezésére, sem tartós egészségkárosodás esetében a megélhetésre. Holott éppen egy ilyen élethelyzetben lenne a leginkább szükség pénzre.

Ha valaki legalább 40%-os egészségkárosodás esetén is szeretné biztonságban tudni az évek alatt eredetileg nyugdíj célokra felhalmozott megtakarítását, akkor erre az esetre az NN Biztosító kiegészítő biztosításaival megoldást tud kínálni.

A nyugdíjbiztosítások megkötésének fő célja a nyugdíjas évekre való anyagi felkészülés. Azonban az életben előfordulhatnak olyan nem várt helyzetek, legyen szó akár egy váratlan betegségről vagy balesetről, melyek meghiúsíthatják céljainkat.

Egészségkárosodás esetén a megszokott életszínvonal jelentősen csökkenhet, az állami segítség ugyanis jóval kevesebb is lehet, mint az addigi jövedelem.

Az államtól kapott rokkantsági és rehabilitációs ellátás összegét az ellátásban részesülő átlagjövedelme alapján határozzák meg, mértéke az átlagjövedelem 35-70%-a között van, de minden kategóriához tartozik egy forintban meghatározott alsó és egy felső korlát is.

Az NN számára fontos, hogy ügyfeleit biztonságban tudja.

A megváltozott munkaképességű személyek ellátásaival kapcsolatos eljárási szabályokról kérjük, tájékozódjon a 327/2011. (XII. 29.) Kormányrendeletből.

Melyek az egészségkárosodás esetére köthető kiegészítő biztosítások?

Az NN által kínált komplex megoldással a Motiva nyugdíjbiztosítás a legalább 40%-os egészségkárosodás esetén is fennmarad, anyagi segítséget nyújt a legnehezebb időszakban, kiegészíti az egészségkárosodás miatt kieső jövedelmet, valamint, a nyugdíjba vonuláskor nyugdíjszolgáltatást is teljesít.

Az első építőelem a díjtávallalás fedezet, mely önállóan, a másik két fedezet nélkül is választható. Az egyösszegű szolgáltatás és az egészségkárosodási járadék fedezetek a díjtávallalás fedezet mellé köthetőek. Legalább 40%-os egészségkárosodás esetén nem szűnik meg a Motiva nyugdíjbiztosítás, hiszen ezek a kiegészítő biztosítások módosítják az Motiva nyugdíjbiztosítás egészségkárosodás szolgáltatását így nem az alapbiztosítás, hanem a kiegészítő fedezetek alapján fog az NN Biztosító szolgáltatást nyújtani. Ezzel a nyugdíjcélú megtakarítás továbbra is fennmarad, és nem sérül az eredeti nyugdíjcél.

Díjtvállalás

Befektetése biztonságban marad, a Biztosító nem teljesíti a nyugdíjbiztosítási szerződés szerinti egészségkárosodásra vonatkozó szolgáltatást, így nem szűnik meg a nyugdíjbiztosítási szerződése. Jelen kiegészítő biztosítás választása esetén a nyugdíjbiztosítási szerződés díját, a kiegészítő biztosításokkal együtt a tartam alatt bekövetkező legalább 40%-os, szakértői szerv szakvéleménye által igazolt egészségkárosodás esetén Ön helyett az NN Biztosító fizeti.



A Díjtvállalás kiegészítő biztosítás önmagában, más kiegészítő biztosítás nélkül is választható.

- A kiegészítő biztosítás díja nem növeli az adójóváírás alapját képező befizetett biztosítási díjat.
- Az NN Biztosító által átvállalt díjak után adójóváírás nem vehető igénybe, viszont Motiva befektetési egységhez kötött rendszeres díjas nyugdíjbiztosítás esetén eseti díjak befizetésével továbbra is élhet az adójóváírás lehetőségével.

Egyösszegű szolgáltatás

Amennyiben Ön az egyszeri, egyösszegű milliós nagyságrendű szolgáltatásra is igényt tart, például gyógyászati segédeszközök megvásárlása, esetleg lakás akadálymentesítése céljából, úgy a tartam alatt bekövetkező, szakértői szerv szakvéleménye által igazolt 40-50% közötti egészségromlás esetén a biztosítási összeg 20%-át, 51-100% közötti egészségromlás esetén pedig a teljes biztosítási összeget fizeti ki az NN Biztosító.

- Kifizetés után a kiegészítő biztosítás megszűnik.
- Csak a Díjtvállalás kiegészítő biztosítással együtt köthető.
- A kiegészítő biztosítás díja nem növeli az adójóváírás alapját képező befizetett biztosítási díjat.

Egészségkárosodási járadék

A rokkantsági vagy rehabilitációs ellátás összege jelenleg átlagosan havi 68 ezer forint, vagyis igen alacsony. Ezen kiegészítő biztosítás igénybevételével ezt az összeget tudja kiegészíteni, a tartam alatt bekövetkező szakértői szerv szakvéleménye által igazolt, legalább 40%-os egészségkárosodás esetén.

A járadék összegét a nyugdíjbiztosításának éves díja alapján Ön határozhatja meg szerződéskötéskor, ez maximálisan az éves díj ötszöröse lehet. Ez azt jelenti, hogy évi 650 ezer Ft befizetése esetén Ön akár évente több mint 3 millió forintot is kaphat havi járadék formájában.

- Csak a Díjtvállalás kiegészítő biztosítással együtt köthető.
- A kiegészítő biztosítás díja nem növeli az adójóváírás alapját képező befizetett biztosítási díjat.



Miért éri meg Önnek?

- 1 Kézzelfogható támogatást nyújt.
- 2 A kiegészítő biztosítások szolgáltatása adó- és illetékmentes a kedvezményezett számára.
- 3 A Díjátvállalás kiegészítő biztosítás választása esetén lehetősége van egyösszegű szolgáltatást és/vagy határozott tartamú járadékot biztosító kiegészítő biztosítást is kötni, havi járadékfizetési gyakorisággal.
- 4 Kiegészítő biztosításait igényei szerint későbbiekben módosíthatja.

Hogyan válasszon a Motiva biztosítások mellé köthető kiegészítő biztosítások közül?

Változatos biztosítási védelmi palettánk lehetővé teszi, hogy Ön igényeinek leginkább megfelelő biztosítási csomagot állíthasson össze és azt akár élethelyzetének változásával módosíthassa is. Az alábbiakban röviden összefoglaljuk, hogy milyen kérdéseket érdemes végiggondolnia. Ebben igény szerint segítségére lesz az NN biztosítási tanácsadója.

Mitől tart leginkább?

- 1 Tart esetlegesen balesettől, betegségtől, amely miatt megváltozott munkaképességűvé válhat, esetleg elvesztheti addigi munkáját? Nyugtalanítja, hogy ez esetben az állami ellátás lényegesen kevesebb, mint korábbi jövedelme? Aggasztja, hogy az állami támogatás legalább 40%-os egészségkárosodás esetén sok esetben arra sem elég, hogy minden szükséges ellátást kifizessen, mivel éppen akkor csökken a bevétele, amikor arra a legjobban szüksége lenne?
- 2 Mekkora összegre lenne szüksége egy váratlan helyzetben? Mekkora az a kieső jövedelem, amit a biztosítás pótolni hivatott? Mekkora összegre van Önnek, illetve az Ön családjának szüksége ahhoz, hogy egy nem várt esemény miatt ne kényszerüljenek a megszokott életszínvonaluk csökkentésére? Milyen költségekkel, kiadásokkal kell számolnia egy váratlan esemény bekövetkezésekor?

Gyakori kérdések

Hogyan köthetem meg a Motiva nyugdíjbiztosítást?

Biztosítási tanácsadónk segítségével egyszerűen és kényelmesen, az Önnek legmegfelelőbb helyen és időben megismerheti ajánlatunkat, és megkötheti szerződését. Szerződéskötéskor egy személyes igény-, és pénzügyi kockázatfelméréssel segítjük Önt a megfelelő befektetési megoldás megtalálásában.

Amennyiben már ügyfelünk, kérjük, forduljon NN biztosítási tanácsadójához! Honlapunkon visszahívást tud kérni szakértőnktől!

Hívja telefonos
ügyfélszolgálatunkat!

1433

Üzenjen és kérjen visszahívást
honlapunkon!

www.nn.hu/motiva-rendszeres-dijas

Hogyan köthetem meg a Motiva rendszeres díjas nyugdíjbiztosításhoz választható kiegészítő biztosításokat?

Biztosítási tanácsadónk segítségével egyszerűen és kényelmesen, az Önnek legmegfelelőbb helyen és időben ismerheti meg ajánlatunkat, és kötheti meg kiegészítő biztosításait új szerződés megkötésekor vagy évforduló alkalmával.

Amennyiben már ügyfelünk, kérjük, forduljon NN biztosítási tanácsadójához!

Ha még nem ügyfelünk, kérjen visszahívást weboldalunkon.

Ki kötheti meg a Motiva rendszeres díjas, befektetési egységekhez kötött nyugdíjbiztosítást?

A Motiva befektetési egységhez kötött rendszeres díjas nyugdíjbiztosítás esetében a szerződő 18 és 65 év közötti magánszemély lehet.

A szerződő fizeti a biztosítás díját.

A szerződő jogosult az adójóváírást igénybe venni.

A szerződés megkötésekor a szerződő választja ki, hogy ki legyen a biztosított személye.

Kire köthető a Motiva rendszeres díjas befektetési egységekhez kötött nyugdíjbiztosítás?

A biztosítás 16-55 év közötti személyekre köthető. Tehát a biztosítás minimálisan 10 éves tartamra köthető.

A szerződő és a biztosított személye megegyezhet, de különbözhet is. Azaz a szerződő más részére is megkötheti ezt a nyugdíjbiztosítást. Így Ön más nyugdíjára is megtakaríthat, igénybe véve az adójóváírást.

Ki jogosult a Motiva rendszeres díjas, befektetési egységekhez kötött nyugdíjbiztosítás szolgáltatásra?

A biztosított halála esetén az aktuális haláleseti kedvezményezett jogosult a szolgáltatásra. A haláleseti kedvezményezettet a szerződő jelöli ki a biztosított hozzájárulásával.

A biztosított legalább 40%-os egészségkárosodása vagy saját jogú nyugellátásra való jogosultságának – a szerződés lejáratát megelőző – megszerzése esetén jogosult a szolgáltatásra.

A Motiva rendszeres díjas, befektetési egységekhez kötött nyugdíjbiztosítás lejáratakor mit szolgáltat a biztosító?

A szerződés lejáratakor a biztosító kifizeti egy összegben a szerződés aktuális számlaértékét, amely tartalmazza az igénybe vett adójóváírásokat is. Amennyiben a szerződés megkötésétől a biztosító teljesítéséig – kivéve a haláleseti és az egészségkárosodási szolgáltatást – nem telt el még legalább 10 év, a biztosító szolgáltatását járadék formájában teljesíti. Ha a havi járadék összege ötezer forintnál kevesebb, akkor a szolgáltatás egy összegben is történhet.

A biztosítási szerződés alanyairól és a szolgáltatásról részleteket a „158 jelű Motiva rendszeres díjas, befektetési egységekhez kötött nyugdíjbiztosítás különös feltételei” című dokumentumban talál.

A szolgáltatás kifizetésére vonatkozó mentesülési és kizárási feltételeket az „Általános Életbiztosítási Szabályzat” című dokumentum tartalmazza.

Milyen egyéb esetben szolgáltató a biztosító Motiva rendszeres díjas, befektetési egységekhez kötött nyugdíjbiztosítás esetén?

- Abban az esetben, ha a biztosított a mindenkor aktuális jogszabályok alapján a szerződés lejáratá előtt jogosultságot szerez saját jogú társadalombiztosítási nyugdíjnyújtásra, a biztosító kifizeti a szerződés aktuális számlaértékét, amely tartalmazza az igénybe vett adójóváírásokat is.
- Abban az esetben, ha a biztosított legalább 40%-os egészségkárosodást szenved a szerződés lejáratá előtt, a biztosító kifizeti a szerződés aktuális számlaértékét, amely tartalmazza az igénybe vett adójóváírásokat is.
- Abban az esetben, ha a biztosított a szerződés lejáratá előtt meghal, a biztosító kifizeti a haláleseti kedvezményezettnek a szerződés aktuális számlaértékét, amely tartalmazza az igénybe vett adójóváírásokat is. Baleseti halál esetén ezen felül, többlétszolgáltatást nyújt a Különös Feltételek alapján a biztosítási szerződéstől függően.
- A Biztosított halálát vagy más biztosítási eseményt írásban, a biztosítási esemény bekövetkezésétől számított 15 napon belül kell bejelenteni.

Amenyiben rendelkezik a Díjátvállalás kiegészítő biztosítással, akkor legalább 40%-os egészségkárosodása esetén a Biztosító a Motiva nyugdíjbiztosítási szerződésben foglalt Egészségkárosodás szolgáltatását nem fizeti ki, hanem helyette a kiegészítő biztosítás szolgáltatását teljesíti. A nyugdíjbiztosítás nem szűnik meg, a nyugdíjelőtakarékossági cél változatlanul érvényesül.

Hogyan vehetem igénybe a nyugdíjbiztosításra járó adójóváírást?

Ön minden évben az alapbiztosításra befizetett biztosítási díj 20%-ának megfelelő, de legfeljebb 130 000 forint adójóváírást kaphat. Ez az adójóváírás csak az adott évben az alapbiztosításra befizetett biztosítási díjakra számítható, és csak akkor tudja igénybe venni, amennyiben rendelkezik adóköteles jövedelemmel.

Ha Önnek több nyugdíjbiztosítási szerződése is van, akár több különböző biztosítónál, azokra együttesen is legfeljebb csak 130 000 forintnyi adójóváírást igényelhet. Az adójóváírást az adóhatóság a rendelkezési jogosultságot megalapozó nyugdíjbiztosítási szerződésekre történő befizetésekkel arányosan teljesíti, vagyis a rendelkezést az összes olyan biztosító felé teljesíti, amelynél meglévő nyugdíjbiztosításra történt rendelkezési jogosultságot megalapozó befizetés.

Az adójóváírást csak a nyugdíjbiztosítás (rendszeres és eseti) díjára veheti igénybe, az esetleges kiegészítő biztosítások díjára nem.

Amennyiben a biztosítási díj több mint 10%-át teszi ki a baleseti halálra szóló fedezet díjrésze, úgy az adójóváírás csak a befektetési díjrész után vehető igénybe. Az adójóváírást minden évben az adóbevallásában igényelheti.

Az adójóváírás összegét az Ön szerződésén elkülönítve az Aktív hozamfigyelő vegyes eszközalap – A sorozatban írjuk jóvá, melyből kizárólag az éves vagyonarányos költség kerül levonásra. A jóváírt összeggel az Ön számlájának értéke növekszik.

A Motiva rendszeres díjas, befektetési egységekhez kötött nyugdíjbiztosítás egy életbiztosítás. Szükséges hozzá orvosi vizsgálat?

Nincs szükség egészségügyi kérdőív kitöltésére és nincs szükség előzetes egészségügyi elbírálásra, orvosi vizsgálatokra. A biztosítottnak csupán arról kell nyilatkoznia, hogy az arra jogosult szakhatóság állapított-e már meg nála 40%-ot elérő egészségkárosodást, illetve nincs legalább két hete keresőképtelen állományban.

A biztosítási szolgáltatás elbírálásához bekérhető okiratokat az Általános Életbiztosítási Szabályzat 2. számú melléklete tartalmazza.

További részleteket a baleseti halállal kapcsolatos kifizetésekről a „158 jelű Motiva rendszeres díjas, befektetési egységekhez kötött nyugdíjbiztosítás különös feltételeinek melléklete” című dokumentumban talál.

Részletekért olvassa el „A nyugdíjbiztosításokhoz kapcsolódó adózási szabályokról szóló tájékoztató” című dokumentumot.

Az adójóváírás nyilvántartását a „158 jelű Motiva rendszeres díjas, befektetési egységekhez kötött nyugdíjbiztosítás különös feltételei” című dokumentum részletezi.

A visszavásárlásra vonatkozó szabályokat a „158 jelű Motiva rendszeres díjas, befektetési egységekhez kötött nyugdíjbiztosítás különös feltételei” című dokumentum tartalmazza.

Milyen feltételekkel mondható fel a Motiva rendszeres díjas, befektetési egységekhez kötött nyugdíjbiztosítási szerződés?

A nyugdíjbiztosítás hosszú távú pénzügyi megoldást jelent, meghatározott időtartamra, a biztosított öregségi nyugdíjkorhatárának betöltéséig, ezért a lejárat előtti felmondás, az úgynevezett visszavásárlás, a biztosítás kezdetétől eltelt időtől függően kedvezőtlenül érinti Önt. A szerződés bármikor felmondható. Fontos információ, hogy az aktuális adójogszabályok ilyenkor előírják a már igénybe vett adójóváírások 20%-kal megnövelt összegének visszafizetését az Adóhivatalnak. A visszavásárlási összeget még kamatadó és szociális hozzájárulási adó is terhelheti a hatályos jogszabályok alapján.

Amennyiben Ön a szerződést felmondással, illetve visszavásárlási igénybejelentéssel megszünteti, a vonatkozó szerződési feltételek szerint számolt összeget (visszavásárlási összeget) a Biztosítottnak fizetjük ki.

A biztosítási kötvény átvételét követő 30 napon belül rendkívüli felmondással élhet, amely esetben a biztosító a szabályzataiban meghatározottak szerint számol el a befizetett díjjal.

Mi történik, ha pénzre van szükségem? Tudok kivenni a Motiva nyugdíjbiztosításban összegyűlt megtakarításomból a szerződés lejáratára előtt?

A nyugdíjbiztosítás alapvető célja, hogy a hosszabb távú megtakarítást ösztönözze. Amennyiben Ön valamilyen nem várt okból a biztosítási események valamelyikének bekövetkezése előtt akar pénzt kivonni ebből a megtakarításból, akkor ezt nem tudja megtenni csak úgy, ha megszünteti a szerződést.

Milyen költségeim merülnek fel a rendszeres díjas Motiva befektetési egységekhez kötött nyugdíjbiztosítás kapcsán?

A befizetett rendszeres díjból a baleseti halálra szóló fedezet és a válsztható kiegészítő fedezetek díjai biztosítják az Ön védelmi szolgáltatásait.

A befektetési díjrész, illetve az eseti díj az értékesítés költségének levonása után gyarapítja befektetésének számlaértékét.

A befektetés számlaértékét a havonta felmerülő szerződéskezelési költség terheli, míg az eszközalapok után az éves vagyonarányos költség az eszközalap árfolyamában arányosan kerül elszámolásra.

Amennyiben Ön a meglévő befektetésének az eszközalapok közötti felosztását módosítja, akkor átváltási költség terhelheti. Évente az első négy átváltás ingyenes.

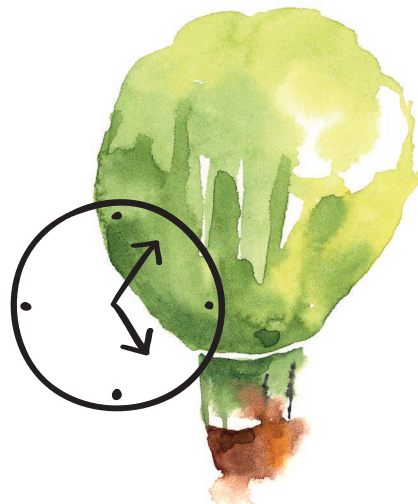
A fentiekén kívül Önnek további költségei is felmerülhetnek, amiről részletes információt a biztosítás Különös Feltételeinek Mellékletében talál.

Jövedelemkiesés esetén hogyan tudok gondoskodni anyagi biztonságomról?

Amennyiben keresőképtelenség vagy munkanélküliség esetén szeretné a kieső jövedelmét pótolni, Jövedempótló kiegészítő biztosításunk meghatározott feltételek mellett bármely okú, balesetből vagy betegségből eredő 30 napot meghaladó keresőképtelenség, illetve várakozási időt követő 30 napot meghaladó munkanélküliség esetén a szerződésben meghatározott biztosítási összeg kifizetésével szolgáltatási hónaponként szolgáltatást nyújt a Biztosított részére. A Biztosító ezen szolgáltatásai a Különös Feltételekben meghatározottak szerint korlátozásra kerülnek.

A befektetési díjrészre és az eseti díjra vonatkozó terheléseket a „158 jelű Motiva rendszeres díjas, befektetési egységekhez kötött nyugdíjbiztosítás különös feltételei” című dokumentum tartalmazza.

A díjakat és költségeket tartalmazó dokumentum a „158 jelű Motiva rendszeres díjas, befektetési egységekhez kötött nyugdíjbiztosítás különös feltételeinek melléklete”.



Dokumentumok

Kérjük, döntésének meghozatala előtt minden esetben alaposan tanulmányozza az alábbi dokumentumokat:

- Az NN Biztosító Általános Életbiztosítási Szabályzata (1. és 2. számú melléklete)
- A nyugdíjbiztosításokhoz kapcsolódó adózási szabályokról szóló tájékoztató
- Biztosítási adatvédelmi tájékoztató
- Kiegészítő ügyféltájékoztató
- 158 jelű Motiva rendszeres díjas, befektetési egységekhez kötött nyugdíjbiztosítás különös feltételei
- 158 jelű Motiva rendszeres díjas, befektetési egységekhez kötött nyugdíjbiztosítás különös feltételeinek melléklete
- Kiemelt információkat tartalmazó dokumentum a 158 jelű Motiva nyugdíjbiztosításhoz
- „A” jelű Eszközalap tájékoztató
- Az NN Biztosító Zrt. 963 jelű Díjátvállalás egészségkárosodás esetén kiegészítő biztosításának különös feltételei
- Az NN Biztosító Zrt. 964 jelű Járadék egészségkárosodás esetén kiegészítő biztosításának különös feltételei
- Az NN Biztosító Zrt. 966 jelű Egyösszegű szolgáltatás egészségkárosodás esetén kiegészítő biztosításának különös feltételei
- A 930 jelű Jövedelempótló kiegészítő biztosítás Különös Feltételei



NN Biztosító Zrt.
www.nn.hu

Levelezési címünk:
1364 Budapest, Pf. 247

Tel.: 1433
biztosito@nn.hu