



Motiva nyugdíjbiztosítás

rendszeres díjas, euró alapú,
befektetési egységekhez kötött



Ez az összefoglaló segít megismerni a Motiva nyugdíjbiztosítás főbb jellemzőit, és bemutatja a termék legfontosabb tulajdonságait. Jelen információs dokumentum kizárólag a tájékoztatás célját szolgálja. A Motiva nyugdíjbiztosításra vonatkozó részletes feltételeket a termék szerződési feltételei tartalmazzák, melyekről az NN Biztosító ügyfélszolgálatán kívül a honlapon (www.nn.hu/dokumentumtar) tájékozódhat.

A nyugdíjbiztosítási szerződés megkötése előtt alaposan olvassa át a termékhez kapcsolódó dokumentumokat, így többek között a Szerződési Feltételeket és a 168 jelű Motiva rendszeres díjas, befektetési egységekhez kötött nyugdíjbiztosításra vonatkozó Kiemelt információkat tartalmazó dokumentumot, és csak ezek ismeretében és megértése esetén kösse meg a nyugdíjbiztosítási szerződést. Legyen tisztában a feltételekkel és az adózási szabályokkal.

Tartalomjegyzék

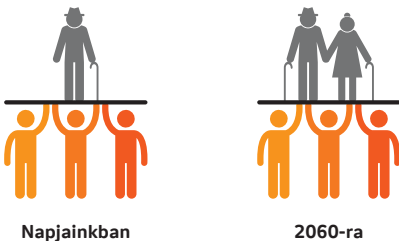
Nyugdíjválság Magyarországon?	4
Felkészülés a nyugdíjas évekre	4
Amit Önnek a nyugdíjbiztosításokról tudnia kell	6
NN nyugdíjbiztosítások	8
Hogyan válasszon a Motiva nyugdíjbiztosítások közül?	9
Hogyan maximalizálhatja adójóváírását Motiva nyugdíjbiztosításokkal?	10
A rendszeres díjas befektetési egységekhez kötött Motiva nyugdíjbiztosításról röviden	12
Gyakori kérdések	21
Dokumentumok	27



Nyugdíjválság Magyarországon?

Az elöregedő társadalom problémái

A népesség fokozatosan öregszik, a nyugdíjasok aránya évről-évre nő, az őket eltartó aktív keresők száma egyre fogyatkozik. Míg 2020-ban 100 aktív dolgozó korú emberre átlagosan 32 nyugdíjas jutott, addig **2060-ra** várhatóan 55, tehát **közel kétszer annyi idős korú jut majd ugyanannyi aktív korú emberre** az Eurostat Magyarországra vonatkozó előrejelzése szerint.^{1; 2}



A nyugdíjrendszer addig fenntartható, amíg van elég aktív kereső, a nyugdíjasokat ugyanis az aktív keresők tartják el. Amennyiben a jelenlegi nyugdíjrendszer marad fent, úgy az átlagbérek és nyugdíjak közti különbség folyamatosan növekedni, míg **az átlagnyugdíjak vásárlóértéke várhatóan csökkenni fog.**

10%

Az NN Biztosító által megkérdezettek csupán 10%-a gondolja úgy, hogy a nyugdíja elegendő lesz a vágyott életszínvonal fenntartásához.³



Felkészülés a nyugdíjas évekre

Takarékoskodás nélkül nincsenek nyugodt nyugdíjas évek

A magyarok jelentős része úgy érzi, hogy takarékoskodniuk kell nyugdíjas éveikre, mert nem számítanak arra, hogy az állami nyugdíj elegendő lesz megszokott életszínvonaluk fenntartásához.

Az NN Biztosító nyugdíjcélú megtakarításokról szóló kutatásában résztvevők 39%-a nem bízik abban, hogy idős korában az államra támaszkodhat, 14%-uk említette továbbá, hogy megtakarításának elsődleges oka, hogy nem szeretnének gyermekeik terhére lenni idős korukban.⁴

Ez azt jelenti, hogy ha a jövő nyugdíjasai nem akarnak az aktív éveikhez képest jelentősen alacsonyabb színvonalon élni, akkor minél gyorsabban el kell kezdeniük a takarékoskodást!

Nyugdíjas éveiket pedig csak úgy tehetik könnyebbé, ha a nyugdíjkorhatárt közel 19 milliárd forinttal a számlájukon lépik át.

¹Forrás: <https://ec.europa.eu/eurostat/> – Population on 1st January by age, sex and type of projection

²Forrás: EU labour force survey statistics - Statistics Explained (europa.eu)

³Forrás: Az NN Biztosító 2015-ös felmérése alapján

⁴Forrás: Nyugdíjcélú megtakarítások - kommunikációs célú kutatás (NN Biztosító, 2018)

Kezden el már ma félretenni!

Éppen ezért azoknak, akik idős korukban nem akarnak jelentősen lejjebb adni jelenlegi életszínvonalukból, érdemes valamennyi pénzt minden hónapban félretenniük. A feladat nem kicsi, úgyhogy nem árt iparkodni: már 15 nyugdíjasként eltöltött évvel számolva is 19 millió forintot kell összegyűjteni ahhoz, hogy a passzív évek ne járjanak életszínvonal eséssel. Ennek az összegnek az összegyűjtésére a mai negyveneseknek már – csak – 20-25 év áll rendelkezésükre.

Szükséges havi megtakarítás a rendszeres díjas, befektetési egységekhez kötött Motiva nyugdíjbiztosítással ahhoz, hogy 19 millió forintot tegyen félre nyugdíjas korára:



30 éves

11 100 Ft/hó



40 éves

23 600 Ft/hó



50 éves

63 500 Ft/hó

Jelen példa a Motiva rendszeres díjas, befektetési egységekhez kötött nyugdíjbiztosítás lejáratú szolgáltatásának 2021 január 1-én hatályos jogszabályok és termékfeltételek alapján számolt, feltételezéseken alapuló becsült értékét jelzi előre, kizárólag csak tájékoztató jelleggel. A számítás nem minősül ajánlattételnek! A kalkuláció nem veszi figyelembe az esetleges kiegészítő biztosításokat, és feltételezéseket tartalmaz a jövőbeli hozammal és díjnövelésekkel kapcsolatban. Feltételezzük, hogy a szerződéskötéskor 30 éves biztosított esetében a szerződő által a szerződéskötéskor választott, és a tartam végéig fenntartott eszközalap a Céldátum 2050 vegyes eszközalap feltételezett 5 %-os bruttó éves hozammal, a szerződéskötéskor 40 éves biztosított esetében a szerződő által a szerződéskötéskor választott, és a tartam végéig fenntartott eszközalap a Céldátum 2045 vegyes eszközalap feltételezett 5 %-os bruttó éves hozammal és a szerződéskötéskor 50 éves biztosított esetében a szerződő által a szerződéskötéskor választott, és a tartam végéig fenntartott eszközalap a Céldátum 2035 vegyes eszközalap feltételezett 4,5 %-os bruttó éves hozammal. A számítás során feltételezzük, hogy a Szerződő valamennyi díjat az esedékességig megfizeti, a jelenleg hatályos adózási szabályok változatlanul hatályban maradnak és a szerződő minden évben az általa fizetett díjra vonatkozóan teljes mértékig ki tudja használni az adójóváírást, amelyet erre a szerződésre vesz igénybe. Feltételezzük, hogy az adójóváírás összege minden évben az Aktív hozamfigyelő vegyes eszközalap – A sorozatba kerül a teljes tartam végéig fenntartva, 2%-os feltételezett bruttó hozammal. Feltételezzük, hogy a szerződő a felajánlott automatikus díjnöveléseket elfogadja és annak mértéke - a tartam utolsó 5 évét kivéve - minden évben 5%. Az éves díjnövelések elfogadása nem kötelező.



Amit Önnek a nyugdíj- biztosításokról tudnia kell

2014. január 1-től az állam adójóváírással támogatja a nyugdíjbiztosításokat.

Az állam adózási ösztönzőkkel támogatja a társadalombiztosítási nyugellátást kiegészítő, nyugdíjcélú megtakarítási formákat a megfelelő időskori jövedelem biztosítása érdekében.

2014. január 1-től a meghatározott tulajdonságokkal bíró nyugdíjbiztosítási termékekre adójóváírás vehető igénybe, az állam ezzel is támogatja az időskori öngondoskodást. A nyugdíjbiztosításra igénybe vehető adójóváírás összege a hatályos SZJA jogszabályok alapján egy évben a biztosítási díj 20%-a, de legfeljebb 130 000 forint lehet, amit a biztosítási szerződésen írnak jóvá. Ez az adójóváírás az önkéntes kölcsönös biztosító pénztári és a NYESZ (Nyugdíj Előtakarékossági Számla) adókedvezmény igénybevétele esetén is jár, azzal a feltétellel, hogy akinek többféle nyugdíjcélú megtakarítása van, a jelenlegi szabályozás szerint együttesen maximum 280 000 forintos adójóváírást érhet el évente.

Részletek: 1995. évi CXVII. törvény a személyi jövedelemadóról (SZJA törvény)

20% adójóváírás igényelhető

Amennyiben Ön élni tud az SZJA törvényben meghatározott adójóváírási lehetőséggel, vagyis SZJA fizetési kötelezettsége meghaladja az évi 130 000 forintot, akkor az adójóváírást 650 000 forint évi biztosítási díj befizetésével tudja maximalizálni.

A nyugdíjbiztosítások legfontosabb jellemzői

A nyugdíjbiztosítás olyan életbiztosítás, amelynél a biztosító akkor teljesít, ha

- a) a biztosított betölti a szerződés létrejöttékor érvényes öregségi nyugdíjkorhatárt, vagy
- b) a biztosított a szerződés lejáratá előtt megszerzi a nyugdíj szolgáltatásra való jogosultságot, vagy
- c) a biztosított legalább 40%-os egészségkárosodást szenved a szerződés lejáratá előtt (Egészségkárosodás), vagy
- d) a biztosított meghal.

Amennyiben Ön 10 éven belül szerez saját jogú nyugdíjjogosultságot, vagy tölti be a szerződéskötéskor érvényes öregségi nyugdíjkorhatárt, akkor a Biztosító teljesítése járadék formájában lehetséges. Ha a havi járadék összege ötezer forintnál kevesebb, akkor a szolgáltatás egy összegben is történhet.

A nyugdíjbiztosítások haláleseti szolgáltatási összegére – az állami nyugdíjjal szemben, ami nem örökölhető – kedvezményezett jelölhető. A szolgáltatási összeg nem képezi a hagyaték tárgyát, mentes az öröklési illeték alól, és halál esetén a név szerint megnevezett kedvezményezett a szükséges dokumentumok beküldését követő 30 napon belül a biztosítási összeghez juthat.

A nyugdíjbiztosítások szolgáltatási összege adó- és illetékmentes.

Pénzkivonásra a szerződés tartama alatt nincs lehetőség. Ha a szerződés annak visszavásárlása vagy a díj meg nem fizetése miatt megszűnik, akkor a hatályos adójogszabályok alapján a már igénybe vett adójóváírások 20%-kal megnövelt, teljes összegét vissza kell fizetnie az Adóhatóságnak. Ebben az esetben a szerződés megkötésétől a megszüntetés dátumáig eltelt időtől függően Önnek kamatadó és szociális hozzájárulási adó fizetési kötelezettsége is lehet.

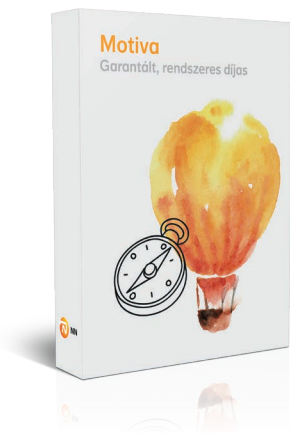
A szerződés megszüntetése esetén a kifizetés, így a visszavásárlási összeg is – más életbiztosításoktól eltérően – a biztosítottat illeti.

A nyugdíjbiztosítás hosszú távú pénzügyi megoldást jelent, meghatározott időtartamra, a biztosított öregségi nyugdíjkorhatárának betöltéséig, ezért a lejárat előtti felmondás, az úgynevezett visszavásárlás, a biztosítás kezdetétől eltelt időtől függően kedvezőtlenül érintheti Önt.

A nyugdíjbiztosításra vonatkozó adózási szabályok változhatnak.

NN nyugdíjbiztosítások

Az NN Biztosító Motiva nyugdíjbiztosítása három változatban elérhető:



Motiva
Garantált, rendszeres díjas

- ✓ garantált lejáratí összeg
- ✓ rendszeres díj
- 🏠 befektetési kockázatot a biztosító viseli
- 📅 választható kiegészítő biztosítások legalább 40%-os egészségkárosodás esetére: Díjtvállalás, Egyösszegű szolgáltatás és Havi járadék szolgáltatás
- 💡 választható kiegészítő biztosítás: bármely okú, balesetből vagy betegségből eredő 30 napot meghaladó keresőkép telenség, vagy várakozási időt követő 30 napot meghaladó munkanélküliség esetén



Motiva
Befektetési egységekhez kötött,
rendszeres díjas, forint alapú

- ✂️ rendszeres díj
- 📉 befektetési kockázat az ügyfél oldalán
- ⬆️ magasabb hozam lehetősége
- ⊕ eseti befizetésre van lehetőség
- 📅 választható kiegészítő biztosítások legalább 40%-os egészségkárosodás esetére: Díjtvállalás, Egyösszegű szolgáltatás és Havi járadék szolgáltatás
- 💡 választható kiegészítő biztosítás: bármely okú, balesetből vagy betegségből eredő 30 napot meghaladó keresőkép telenség, vagy várakozási időt követő 30 napot meghaladó munkanélküliség esetén



Motiva
Befektetési egységekhez kötött,
rendszeres díjas, euró alapú

- 🇪🇺 rendszeres díj
- 📉 befektetési kockázat az ügyfél oldalán
- ⬆️ magasabb hozam lehetősége
- ⊕ eseti befizetésre van lehetőség
- ⚠️ kizárólag ennél a terméknel elérhető: 9Q1 jelű Baleseti halálra szóló befektetési elemmel kombinált kiegészítő biztosítás, melyre bármikor fizethető be adójóváírásra nem jogosító eseti díj.
- 📅 választható kiegészítő biztosítások legalább 40%-os egészségkárosodás esetére: Díjtvállalás, Egyösszegű szolgáltatás és Havi járadék szolgáltatás

Kinek ajánljuk?

- 1 Mindenki nek, aki jelenleg még nem jogosult saját jogú nyugdíjszolgáltatásra, nem állapítottak meg nála 40%-ot elérő egészségkárosodást, és nincs is folyamatban erre irányuló eljárás.
- 2 Annak, aki úgy érzi, az állami nyugellátás nem feltétlenül lesz elegendő a kívánt életszínvonal fenntartására.
- 3 Annak, aki az állami nyugellátás kiegészítésére keres tervezhető megtakarítási formát.
- 4 Annak, aki élni tud az SZJA törvényben meghatározott adójóváírási lehetőséggel.
- 5 Annak, aki legalább 40%-os egészségkárosodás esetén is biztosítani kívánja nyugdíjcélú megtakarítását kiegészítő biztosításokkal.
- 6 Annak, aki keresőkép telenség vagy munkanélküliség miatti jövedelemkiesés esetén is szeretné megőrizni anyagi biztonságát Motiva nyugdíjbiztosításhoz is köthető Jövedelempótló kiegészítő biztosításunkkal.
- 7 Annak, aki nyugdíjbiztosítás mellé köthető Baleseti halálra szóló, befektetési elemmel kombinált kiegészítő biztosítással, az arra fizetett eseti díjából képződött megtakarításhoz nem várt élethelyzetekben rugalmasan szeretne hozzáférni.

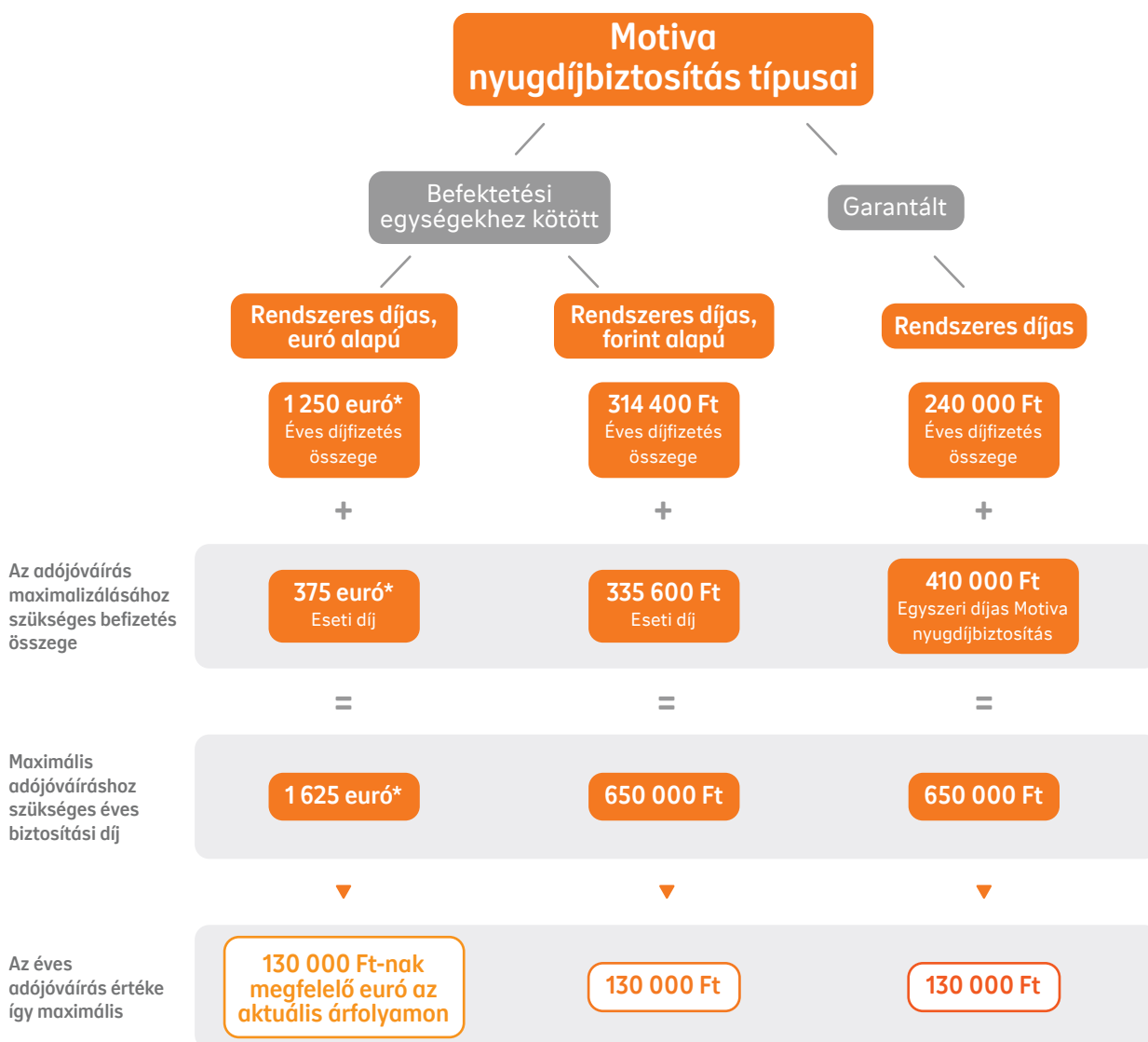
Hogyan válasszon a Motiva nyugdíj-biztosítások közül?

Összehasonlítottuk a Motiva nyugdíjbiztosításokat, hogy segítsük Önt a döntésben.

	A garantált, rendszeres díjas Motiva terméket érdemes választanom, mert igaz rám, hogy...	A befektetési egységekhez kötött, rendszeres díjas Motiva terméket érdemes választanom, mert igaz rám, hogy...	A befektetési egységekhez kötött, rendszeres díjas, euró alapú Motiva terméket érdemes választanom, mert igaz rám, hogy...
Termék száma	455	158	168
Várható nyugdíjösszeg alakulása szerint	Már most tudni szeretném mennyi lesz a várható, garantált minimális elérési összeg kifizetésem, amire biztosan számíthatok.	Bízom a tőkepiacok hosszú távú jó teljesítményében. Tudatosan vállalom a befektetési kockázatot a magasabb hozampotenciál érdekében.	Bízom a tőkepiacok hosszú távú jó teljesítményében. Tudatosan vállalom a befektetési kockázatot a magasabb hozampotenciál érdekében.
Szerződés rugalmassága szerint	Számomra a legfontosabb az a garantált minimális elérési összeg, amire biztosan számíthatok. Cserébe elfogadom, hogy hosszabb távra vállalom kötelezettséget.	Hosszú távon az ember anyagi lehetőségei is folyamatosan változnak. Szeretném, ha szerződésem minél rugalmasabb lenne egy esetleges váratlan helyzet esetén.	Szeretném, ha szerződéseminél rugalmasabb és értékállóbb lenne egy esetleges váratlan helyzet esetén. Ezért szeretném magam eldönteni, hogy eseti befizetéssel a nyugdíjcélú megtakarításom növelem, vagy a 9Q1 jelű kiegészítő biztosítás befektetési elemének segítségével képezek bármikor hozzáférhető tartalékot.
Díjfizetési rugalmasság szerint	Számomra a legfontosabb az a garantált minimális elérési összeg, amire biztosan számíthatok. Cserébe elfogadom, hogy a rendszeres díjakon felül további befizetésekre csak másik szerződés kötése esetén van lehetőségem.	Az anyagi lehetőségeim folyamatosan változnak. Számomra fontos, hogy a rendszeres megtakarításom összegét az aktuális anyagi lehetőségeimhez tudjam igazítani, ugyanakkor alkalmanként egyszeri nagyobb összegek befizetésével is tudjam gyarapítani megtakarításomat, maximalizálni az adójóváírási lehetőséget.	Anyagi lehetőségeim változhatnak. Fontos, hogy a rendszeres megtakarításom összegét az anyagi lehetőségeimhez tudjam igazítani, ugyanakkor alkalmanként egyszeri nagyobb összegek befizetésével is tudjam gyarapítani megtakarításomat, amelyet az alapbiztosítás eseti számlájára vagy a 9Q1 jelű kiegészítő biztosítás befektetési elemébe fizethetek be. Az eseti díj alapbiztosításba való befizetésével maximalizálhatom az adójóváírási lehetőséget.
Befektetési portfólió szerint	Számomra a legfontosabb az a garantált minimális elérési összeg, amire biztosan számíthatok. A cél elérését profi szakemberekre bízom, nem szeretném vállalni a befektetésekkel járó kockázatot.	Fontos számomra, hogy tudjam, mibe fektetem a nyugdíjmegtakarításaimat, ezért a legfontosabb befektetési döntéseket én szeretném meghozni, meghagyva így a lehetőséget, hogy akár magasabb befektetési kockázatot is vállalhassak a magam számára magasabb hozam reményében.	Fontos számomra, hogy tudjam, mibe fektetem a nyugdíjmegtakarításaimat, ezért a legfontosabb befektetési döntéseket én szeretném meghozni, meghagyva így a lehetőséget, hogy akár magasabb befektetési kockázatot is vállalhassak a magam számára magasabb hozam reményében. Továbbá fontos számomra a befektetésem értékállósága, ezért euróban szeretnék megtakarítani.
Megtakarítás rendszeressége szerint	Számomra fontos a tudatos megtakarítás. Tervezhetően szeretném növelni a nyugdíjmegtakarításaimat, és rendszeres díjfizetési kötelezettséget is tudok vállalni.	Tervezhetően szeretném növelni a nyugdíjmegtakarításaimat, és rendszeres díjfizetési kötelezettséget is tudok vállalni, ugyanakkor szívesen venném, ha alkalmanként egyszeri nagyobb összeg befizetésére is lenne lehetőségem.	Tervezhetően szeretném növelni a nyugdíjmegtakarításaimat, és rendszeres díjfizetési kötelezettséget is tudok vállalni, ugyanakkor szívesen venném, ha alkalmanként egyszeri nagyobb összeg befizetésére is lenne lehetőségem, mellyel döntésem alapján növelhetem nyugdíjcélú megtakarításom, de akár egyéb célra is gyűjthetek a Baleseti halálra szóló, befektetési elemmel kombinált kiegészítő biztosítás segítségével.

Hogyan maximalizálhatja adójóváírását Motiva nyugdíjbiztosításokkal?

- Mindkét befektetési egységhez kötött Motiva nyugdíjbiztosítás kiegészíthető eseti befizetésekkel, amelyek minimális összege a rendszeres díjas változatnál 200 000 forint, az euró alapú, rendszeres díjas változatnál pedig 200 euró befizetésenként.
- Az eseti befizetés lehetőséget nyújt az éves adójóváírási keret teljes kihasználására. A maximális adójóváíráshoz szükséges éves biztosítási díj 650 000 forint, vagy ennek megfelelő euró, amennyiben Ön élni tud az SZJA törvényben meghatározott adójóváírási lehetőséggel, vagyis SZJA fizetési kötelezettsége meghaladja az évi 130 000 forintot. Több nyugdíjbiztosítási szerződés esetén is legfeljebb csak 130 000 forintnyi adójóváírást igényelhet.
- Az eseti befizetések a számlaértéket növelik, amiből pénzkivonásra a szerződés tartama alatt nincs lehetőség.
- Az euró alapú Motiva nyugdíjbiztosításhoz elérhető 9Q1 jelű kiegészítő biztosításra fizetett eseti díjak nem jogosítanak adójóváírásra.



* 1 euró = 400 Ft árfolyamot feltételezve



A rendszeres díjas befektetési egységekhez kötött, euró alapú Motiva nyugdíjbiztosításról röviden

Ez az életbiztosítás egy nyugdíjcélú megtakarítási és befektetési lehetőség, amelynek keretein belül pénzt kockázattal való hajlandóságának megfelelően helyezheti el eszközalapjainkban, és rugalmasan kezelheti a szerződés időtartama alatt. A szerződésre a hatályos SZJA jogszabályok alapján adójóváírást vehet igénybe.

Miért éri meg Önnek?

1 20% adójóváírás igényelhető

A biztosításra befizetett díj 20%-ával megegyező adójóváírást vehet igénybe – legfeljebb évi 130 000 forintot.

2 Legalább 40%-os egészségkárosodás esetén is gyarapodik megtakarítása

Az erre vonatkozó kiegészítő biztosításokkal annak az alapvető célnak a megvalósulását tesszük lehetővé, amely miatt nyugdíjbiztosítását megkötötte. Még akkor is gyarapodhat nyugdíjcélú megtakarítása, ha legalább 40%-os egészségkárosodást szenved a tartam alatt.

3 Adó- és illetékmentes

A nyugdíjbiztosítás szolgáltatása adó- és illetékmentes, nem része a hagyatéknak, a megjelölt kedvezményezett részére kifizetése egyszerű és gyors. A nyugdíjbiztosítás szolgáltatásai adómentesek.

4 Egyedi igényekre szabható, széles eszközalap választék

Biztonságosabb és kiszámíthatóbb teljesítményű, vagy magasabb hozampotenciálú, de kockázatosabb eszközalapjaink széles kínálatából alakíthatja ki portfólióját kockázattal való hajlandóságának megfelelően.

5 Céldátum eszközalapok

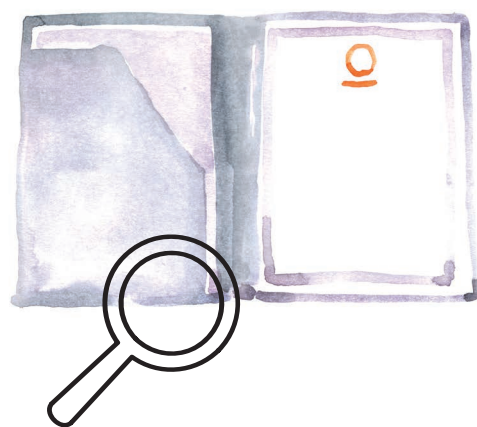
A céldátum eszközalap adott időpontra optimalizálja a befektetés értékét, fokozatosan csökkentve a kockázati szintet a céldátumhoz közeledve.

6 Orvosi vizsgálat nélkül megköthető

Nincs szükség előzetes egészségügyi elbírálásra, orvosi vizsgálatokra.

7 Megtakarítás euróban

Pénzt euróban tartjuk nyilván, fektetjük be és fizetjük ki.



Legfontosabb jellemzők:

A befektetési egységekhez kötött nyugdíjbiztosítási termékekre vonatkozóan a Magyar Nemzeti Bank (MNB) ajánlást fogalmazott meg az ügyfelet terhelő költségek maximumáról (TKM limit). A Motiva befektetési egységekhez kötött nyugdíjbiztosítás költségei az ajánlott limit alatt maradnak.

A termékre vonatkozó TKM értékeket megtalálja a „168 jelű Motiva befektetési egységekhez kötött, rendszeres díjas, euró alapú nyugdíjbiztosítás különös feltételeinek melléklete” című dokumentumban.

Díjfizetési tartamtól függő minimum havi díjak:

Díjfizetési tartam	Minimum fizetendő befektetési díjrész	A baleseti halál biztosítási összege	A baleseti halálra vonatkozó fedezet díja (a befektetési díjrészen felül fizetendő)
30 év és hosszabb	53 € / hó	4 500 €	0,64 € / hó
21 - 29 év között	53 € / hó	4 500 €	0,64 € / hó
15 - 20 év között	107 € / hó	4 500 €	0,64 € / hó
10 - 14 év között	123 € / hó	4 500 €	0,64 € / hó
10 évnél rövidebb	nem köthető	-	-

A befektetési és a kockázati díjrész a baleseti halál és a választható kiegészítő biztosítások díja együtt fizetendő. Ezt Ön megteheti havi, negyedéves, fél éves vagy éves időközönként is.

A biztosítás díját évente, az infláció mértékét követve (de legalább évi 5%-kal) Ön megemelheti. A díjnövelés lehetősége biztosítja, hogy a Motiva nyugdíjbiztosítás hosszú távon megőrizze értékét.

A biztosítás kiegészíthető eseti befizetésekkel, amelyek minimális összege 200 euró befizetésenként. Az eseti befizetés lehetőséget nyújt az éves adójóváírási keret teljes kihasználására.

A biztosítás díjáról részleteket a „168 jelű Motiva befektetési egységekhez kötött, rendszeres díjas, euró alapú nyugdíjbiztosítás különös feltételei” című dokumentumban talál.

Kizárólag euró alapú Motiva biztosításhoz köthető kiegészítő védelem

A 9Q1 jelű Baleseti halálra szóló befektetési elemmel kombinált kiegészítő biztosítás kizárólag a 168 jelű Motiva euró alapú rendszeres díjas befektetési egységekhez kötött nyugdíjbiztosításához köthető.

A kiegészítő biztosítás két elemből áll:

- 1 Biztosítási elem: a Biztosított baleseti halála esetén nyújt anyagi segítséget.
- 2 Befektetési elem: eseti díjak befizetése esetén
 - (i) a Szerződő annak részleges visszavásárlásával, amennyiben a befektetési elem értéke eléri, vagy meghaladja a részleges visszavásárlás minimális összegét, bármikor hozzáférhet megtakarításához, így anyagi segítséget nyújthat a nem várt élethelyzetekben;
 - (ii) a Szerződő lejárat esetén megtakarításait gyarapíthatja;
 - (iii) a Biztosított biztosítási tartam alatt bekövetkező bármely okú halála esetén a kedvezményezett részére kerül kifizetésre a befektetési elem aktuális értéke.

A kiegészítő biztosításra bármikor eseti díj fizethető be, de arra adójóváírás nem vehető igénybe. A biztosítási elem mellett a szerződésnek kizárólag akkor van befektetési eleme is, amennyiben a Szerződő eseti díja(ka)t fizet be.

Megnövelt védelem kiegészítő biztosításokkal

Amennyiben legalább 40%-os egészségkárosodás esetén is szeretné megvalósítani eredetileg eltervezett nyugdíjcéljait, és szeretné, hogy nyugdíjcélú megtakarítása továbbra is gyarapodjon, akkor válassza az egészségkárosodás esetére köthető kiegészítő biztosításainkat.

Eszközalapok széles kínálata áll rendelkezésre céljai megvalósítására.

A Motiva rendszeres díjas, befektetési egységekhez kötött, euró alapú nyugdíjbiztosításhoz eszközalapjaink széles kínálatából kockázatvállalási hajlandóságának megfelelően alakíthatja ki portfólióját.

Ha Önnek az a fontos, hogy megtakarításai kevésbé legyenek kitéve a pénzpiaci ingadozásoknak, abban az esetben alacsonyabb kockázatú befektetések közül választhat.

Ha Ön tudatos, tájékozott, és aktívan foglalkozik befektetéseivel, és az Ön számára az a legfontosabb cél, hogy befektetése hosszú távon átlagot meghaladó hozamot érjen el, melynek érdekében rövid távon elviseli a nagyobb piaci ingadozásokat, így annak lehetőségét is elfogadja, hogy befektetéseivel esetenként jelentős negatív hozamot realizál, abban az esetben magasabb kockázatú befektetések közül is választhat.

Fontos, hogy befektetési döntése előtt mindig mérje fel, hogy a választott eszközalap-összetétel megfelelő-e az Ön számára.

Megtakarításaim értékét alacsony kockázat vállalása mellett szeretném gyarapítani. Mit tegyek?

Motiva rendszeres díjas euró alapú, befektetési egységekhez kötött nyugdíjbiztosításunkban elérhetőek olyan alacsony kockázattal rendelkező eszközalapok (például: Európai kötvény eszközalap – B sorozat), amelyekkel Ön alacsonyabb kockázatú eszközöket választva teremthet lehetőséget megtakarításainak növelésére.

Alacsony kockázatú eszközalapok

Európai kötvény eszközalap – B sorozat
Euró Likviditás eszközalap - B sorozat
Nemzetközi kötvény eszközalap

Nem akarok aktívan, napi szinten befektetési döntéseket hozni. Mit tegyek?

Amennyiben nem szeretene napi szinten befektetési döntéseket hozni, csak alkalmanként szeretné értékelni befektetéseit, annak érdekében, hogy az folyamatosan megfeleljen céljainak és kockázatviselési hajlandóságának, úgy válassza céldátum eszközalapjainkat, amelyeket befektetési osztályunk tapasztalt munkatársai állítottak össze. Ideális megoldás, ha Ön egy ismert jövőbeni időpontra, bizonyos célra takarítana meg. Ezen eszközalapok esetében a céldátum időpontjáig negyedévente változnak az induláskor kialakított befektetési arányok, fokozatosan csökkentve a kockázati szintet.

Az alábbi ábra egy példa a Céldátum 2035 eszközalap befektetési összetételének változására az évek függvényében. A kockázatosabb részvényekről negyedévente folyamatosan átrendeződik a portfólió összetétele a kevésbé kockázatos kötvények és pénzpiaci eszközök irányába.

Kockázatos, mérsékelt ügyfélaktivitást igénylő eszközalapok

Aktív hozamfigyelő vegyes eszközalap

Aktív hozamfigyelő prémium vegyes eszközalap - B sorozat

Céldátum 2030 vegyes eszközalap

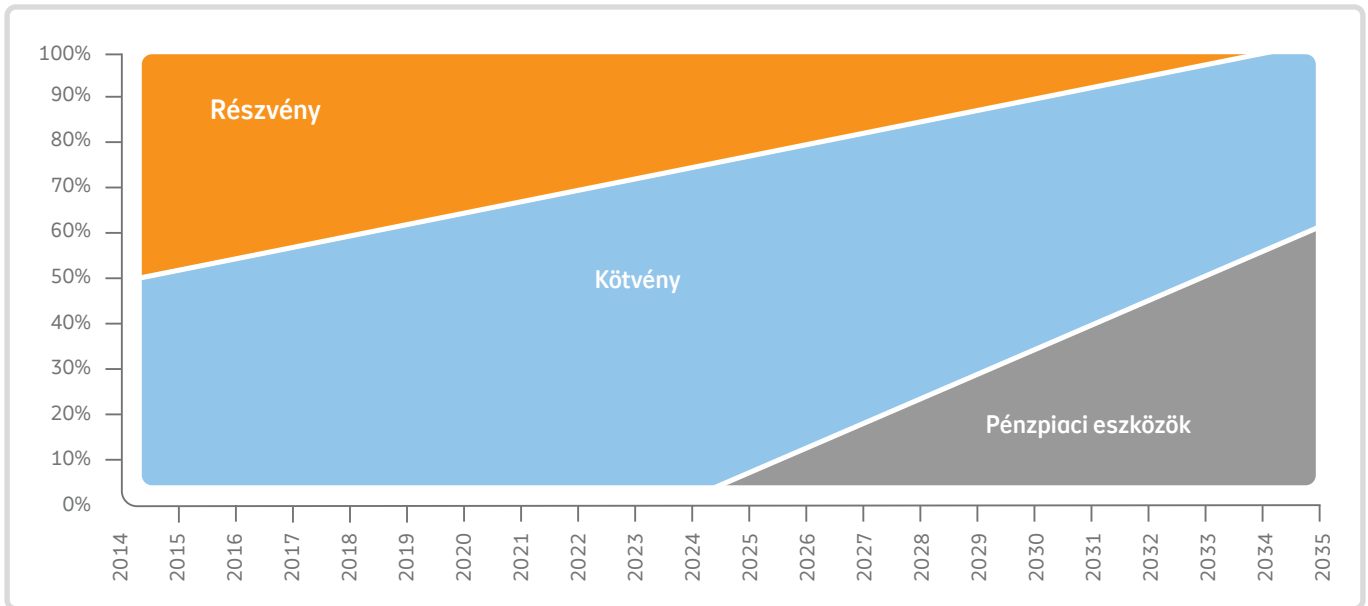
Céldátum 2035 vegyes eszközalap

Céldátum 2040 vegyes eszközalap

Céldátum 2045 vegyes eszközalap

Céldátum 2050 vegyes eszközalap

A Céldátum 2035 eszközalap befektetési összetétele:



Úgy szeretnék megtakarítani, hogy 2037-re jussak a pénzemhez. Melyik Céldátum eszközalapot válasszam?

Ebben az esetben a Céldátum 2035 és a Céldátum 2040 eszközalapok közül válasszon!

Ha Ön kisebb kockázatot szeretne vállalni a 2037 előtti években, akkor válassza a Céldátum 2035 eszközalapot, ami 2035-ben eléri a megcélzott, legkevésbé kockázatos eszközallokációt, és ezután az Ön pénzét ebben a portfólióban tartja!

Ha Ön hajlandó magasabb hozam reményében nagyobb kockázatot vállalni, akkor választhatja a Céldátum 2040 eszközalapot. Ekkor 2037-ben a céldátum időpontjához képest korábban, egy kockázatosabb eszközallokáció mellett jár le a díjfizetési tartam.

A díjfizetési tartam lejáratakor Ön eldöntheti, hogy az aktuális számlaérték egészének vagy részének kifizetését kéri. A számlán maradó pénzösszeg akkor az Ön által választott céldátum eszközalapban marad, amíg az eszközalap megszüntetésre nem kerül. Kérjük, vegye figyelembe, hogy a számlán maradó összegnek el kell érnie a 2 000 EUR összeget, ellenkező esetben a Biztosító a szerződést visszavásárolja, és a számlaértéket kifizeti Önnek.

Eszközalap kínálatunkat megtalálja a www.nn.hu/nyugdijbiztositas/euros-motiva-rendszeres-dijas/befektetesi-lehetosegek/eszkozalapak-oldal oldalon vagy a „B” jelű Eszközalap-tájékoztatóban.

Otthonosan mozgok a befektetések világában, és szeretnék saját döntéseim alapján hozamot elérni. Milyen lehetőségeim vannak?

Motiva rendszeres díjas euró alapú, befektetési egységekhez kötött nyugdíjbiztosításon keresztül számos befektetési célpiac elérhető, az IT-szektor részvényeitől kezdve az európai vállalati kötvényekig. Ezekkel az eszközalapokkal Önnek lehetősége adódik eltérő piacok hozamaiból részesülni.

Befektetési portfólióját könnyen, akár online felületen keresztül is menedzselheti.

Kockázatos, ügyfélaktivitást igénylő eszközalapok

Euró-zóna részvény eszközalap
Euró-zóna vállalati kötvény eszközalap
Fejlődő részvényt piacok magas osztalékú eszközalapja
Globális ingatlan cégek részvény eszközalapja
IT szektor részvény eszközalap
Kínai részvény eszközalap
Nemzetközi egészségügyi részvény eszközalap
Presztízs és luxus szektor részvény eszközalap
USA részvényt piaci eszközalap
Nemzetközi részvényt piaci ESG eszközalap – B
Megatrend részvény ESG eszközalap – B
Megújuló Energia részvény eszközalap - B

Pénzügyi kockázatok, amelyekről tudnia kell

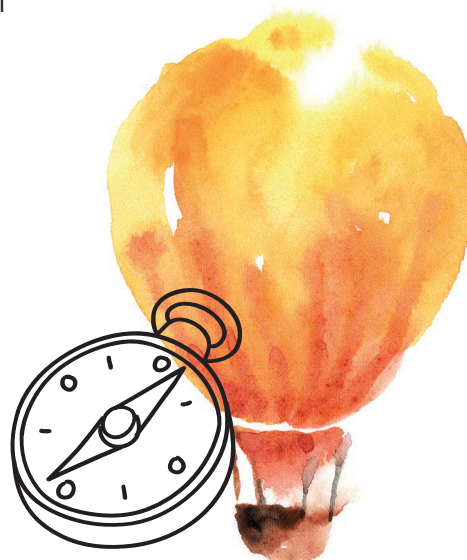
A Motiva rendszeres díjas befektetési egységekhez kötött nyugdíjbiztosítás választása esetén a befektetésből eredő kockázatokat Ön viseli. Befektetése értéke nőhet és csökkenhet is.

Alacsony kockázatú befektetések esetén is előfordulhat csökkenő árfolyam és a befektetési értékének csökkenése. A múltbeli hozamok tájékoztató jellegűek, és ebből nem lehet következtetni az eszközalapok jövőbeni teljesítményére. Nagyobb jövőbeni hozam lehetőségéhez jellemzően nagyobb kockázat társulhat. Visszavásárláskor, a szerződés megszüntetésekor, valamint a biztosító szolgáltatásainak esedékességekor a biztosított realizálja a befektetési hozamot vagy veszteséget.

Ha Ön megszünteti a szerződést a biztosítási tartam lejáratá előtt, akkor az aktuális számlaértékre számított visszavásárlási érték a szerződéskötéstől eltelt biztosítási évek számától függ. A visszavásárlási értéket a biztosító kapja meg.

A termék olyan befektetési lehetőségeket is tartalmaz, amelyek várható hozamára a fenntarthatósági kockázatok hatással lehetnek. A fenntarthatósági kockázat olyan környezeti, társadalmi vagy irányítási esemény vagy körülmény, melynek bekövetkezése negatív hatást gyakorolhat a befektetés értékére.¹

¹ Bővebb információt az Európai Parlament és a Tanács (EU) a pénzügyi szolgáltatási ágazatban a fenntarthatósággal kapcsolatos közzétételekről szóló 2019/2088 rendelete tartalmaz.



Motiva befektetési egységekhez kötött, rendszeres díjas, euró alapú nyugdíjbiztosításhoz köthető kiegészítő biztosítások

Az NN Biztosító valóban ügyfelei mellett áll a nehéz helyzetekben. 2010 óta több mint 69 milliárd forint értékben nyújtottunk biztosítási szolgáltatást ügyfeleink részére.

69 milliárd forint kifizetés 14 év alatt

2010–2024

69 milliárd Ft

anyagi segítség



Kinek ajánljuk a legalább 40%-os egészségkárosodás esetén szolgáltató kiegészítő biztosításokat?

1. Annak, aki biztosítani akarja azt, hogy nyugdíjcélú megtakarítása a biztosítási tartam alatt legalább 40%-os egészségkárosodása esetén is az öregségi nyugdíjkorhatár betöltéséig tovább gyarapodjon.
2. Annak, akinek fontos az azonnali, egy összegű, vagy járadék formájában nyújtott pénzügyi segítség akkor, amikor arra a legnagyobb szüksége van.
3. Annak, akinek fontos, hogy a biztosítási tartam alatti legalább 40%-os egészségkárosodás esetén kieső jövedelemét részben vagy teljesen pótolni tudja.

Legalább 40%-os egészségkárosodás esetén felmerülő költségek akár több millió forintra is rúghatnak!

Az állami segítség sok esetben nem elegendő sem a felépülés költségeinek fedezésére, sem tartós egészségkárosodás esetében a megélhetésre. Holott éppen egy ilyen élethelyzetben lenne a leginkább szükség pénzre.

Ha valaki legalább 40%-os egészségkárosodás esetén is szeretné biztonságban tudni az évek alatt eredetileg nyugdíj célokra felhalmozott megtakarítását, akkor erre az esetre az NN Biztosító kiegészítő biztosításaival megoldást tud kínálni.

A nyugdíjbiztosítások megkötésének fő célja a nyugdíjas évekre való anyagi felkészülés. Azonban az életben előfordulhatnak olyan nem várt helyzetek, legyen szó akár egy váratlan betegségről vagy balesetről, melyek megghiúsíthatják céljainkat.

Egészségkárosodás esetén a megszokott életszínvonal jelentősen csökkenhet, az állami segítség ugyanis jóval kevesebb is lehet, mint az addigi jövedelem.

Az államtól kapott rokkantsági és rehabilitációs ellátás összegét az ellátásban részesülő átlagjövedelme alapján határozzák meg, mértéke az átlagjövedelem 35-70%-a között van, de minden kategóriához tartozik egy forintban meghatározott alsó és egy felső korlát is.

Az NN számára fontos, hogy ügyfeleit biztonságban tudja.

A megváltozott munkaképességű személyek ellátásaival kapcsolatos eljárási szabályokról kérjük, tájékozódjon a 327/2011. (XII. 29.) Kormányrendeletből.

Melyek az egészségkárosodás esetére köthető kiegészítő biztosítások?

Az NN által kínált komplex megoldással a Motiva nyugdíjbiztosítás a legalább 40%-os egészségkárosodás esetén is fennmarad, anyagi segítséget nyújt a legnehezebb időszakban, kiegészíti az egészségkárosodás miatt kieső jövedelmet, valamint, a nyugdíjba vonuláskor nyugdíjszolgáltatást is teljesít.

Az első építőelem a díjtávallalás fedezet, mely önállóan, a másik két fedezet nélkül is választható. Az egyösszegű szolgáltatás és az egészségkárosodási járadék fedezetek a díjtávallalás fedezet mellé köthetőek. Legalább 40%-os egészségkárosodás esetén nem szűnik meg a Motiva nyugdíjbiztosítás, hiszen ezek a kiegészítő biztosítások módosítják az Motiva nyugdíjbiztosítás egészségkárosodás szolgáltatását így nem az alapt biztosítás, hanem a kiegészítő fedezetek alapján fog az NN Biztosító szolgáltatást nyújtani. Ezzel a nyugdíjcélú megtakarítás továbbra is fennmarad, és nem sérül az eredeti nyugdíjcél.

Díjtávallalás

Befektetése biztonságban marad, a Biztosító nem teljesíti a nyugdíjbiztosítási szerződés szerinti egészségkárosodásra vonatkozó szolgáltatást, így nem szűnik meg a nyugdíjbiztosítási szerződése. Jelen kiegészítő biztosítás választása esetén a nyugdíjbiztosítási szerződés díját, a kiegészítő biztosításokkal együtt a tartam alatt bekövetkező legalább 40%-os, szakértői szerv szakvéleménye által igazolt egészségkárosodás esetén Ön helyett az NN Biztosító fizeti.

A Díjtávallalás kiegészítő biztosítás önmagában, más kiegészítő biztosítás nélkül is választható.

- A kiegészítő biztosítás díja nem növeli az adójóváírás alapját képező befizetett biztosítási díjat.
- Az NN Biztosító által átvállalt díjak után adójóváírás nem vehető igénybe, viszont Motiva befektetési egységhez kötött rendszeres díjas nyugdíjbiztosítás esetén eseti díjak befizetésével továbbra is élhet az adójóváírás lehetőségével.

Egyösszegű szolgáltatás

Amennyiben Ön az egyszeri, egyösszegű milliós nagyságrendű szolgáltatásra is igényt tart, például gyógyászati segédeszközök megvásárlása, esetleg lakás akadálymentesítése céljából, úgy a tartam alatt bekövetkező, szakértői szerv szakvéleménye által igazolt 40-50% közötti egészségromlás esetén a biztosítási összeg 20%-át, 51-100% közötti egészségromlás esetén pedig a teljes biztosítási összeget fizeti ki az NN Biztosító.

- Kifizetés után a kiegészítő biztosítás megszűnik.
- Csak a Díjátvállalás kiegészítő biztosítással együtt köthető.
- A kiegészítő biztosítás díja nem növeli az adójóváírás alapját képező befizetett biztosítási díjat.

Egészségkárosodási járadék

A rokkantsági vagy rehabilitációs ellátás összege jelenleg átlagosan havi 68 ezer forint, vagyis igen alacsony. Ezen kiegészítő biztosítás igénybevételével ezt az összeget tudja kiegészíteni, a tartam alatt bekövetkező szakértői szerv szakvéleménye által igazolt, legalább 40%-os egészségkárosodás esetén.

A járadék összegét a nyugdíjbiztosításának éves díja alapján Ön határozhatja meg szerződéskötéskor, ez maximálisan az éves díj ötszöröse lehet. Ez azt jelenti, hogy évi 1625 euró befizetése esetén Ön akár évente több mint 8000 eurót is kaphat havi járadék formájában.

- Csak a Díjátvállalás kiegészítő biztosítással együtt köthető.
- A kiegészítő biztosítás díja nem növeli az adójóváírás alapját képező befizetett biztosítási díjat.





Miért éri meg Önnek?

- 1 Kézzelfogható támogatást nyújt.
- 2 A kiegészítő biztosítások szolgáltatása adó- és illetékmentes a kedvezményezett számára.
- 3 A Díjátvállalás kiegészítő biztosítás választása esetén lehetősége van egyösszegű szolgáltatást és/vagy határozott tartamú járadékot biztosító kiegészítő biztosítást is kötni, havi járadékfizetési gyakorisággal.
- 4 Kiegészítő biztosításait igényei szerint későbbiekben módosíthatja.

Hogyan válasszon a Motiva biztosítások mellé köthető kiegészítő biztosítások közül?

Változatos biztosítási védelmi palettánk lehetővé teszi, hogy Ön igényeinek leginkább megfelelő biztosítási csomagot állíthasson össze és azt akár élethelyzetének változásával módosíthassa is. Az alábbiakban röviden összefoglaljuk, hogy milyen kérdéseket érdemes végiggondolnia. Ebben igény szerint segítségére lesz az NN biztosítási tanácsadója.

Mitől tart leginkább?

- 1 Tart esetlegesen balesettől, betegségtől, amely miatt megváltozott munkaképességűvé válhat, esetleg elvesztheti addigi munkáját? Nyugtalanítja, hogy ez esetben az állami ellátás lényegesen kevesebb, mint korábbi jövedelme? Aggasztja, hogy az állami támogatás legalább 40%-os egészségkárosodás esetén sok esetben arra sem elég, hogy minden szükséges ellátást kifizessen, mivel éppen akkor csökken a bevétele, amikor arra a legjobban szüksége lenne?
- 2 Mekkora összegre lenne szüksége egy váratlan helyzetben? Mekkora az a kieső jövedelem, amit a biztosítás pótolni hivatott? Mekkora összegre van Önnek, illetve az Ön családjának szüksége ahhoz, hogy egy nem várt esemény miatt ne kényszerüljenek a megszokott életszínvonaluk csökkentésére? Milyen költségekkel, kiadásokkal kell számolnia egy váratlan esemény bekövetkezésekor?

Gyakori kérdések

Hogyan köthetem meg a Motiva nyugdíjbiztosítást?

Biztosítási tanácsadónk segítségével egyszerűen és kényelmesen, az Önnek legmegfelelőbb helyen és időben megismerheti ajánlatunkat, és megkötheti szerződését. Szerződéskötéskor egy személyes igény-, és pénzügyi kockázatfelméréssel segítjük Önt a megfelelő befektetési megoldás megtalálásában.

Amennyiben már ügyfelünk, kérjük, forduljon NN biztosítási tanácsadóhoz! Honlapunkon visszahívást tud kérni szakértőnktől!

Hogyan köthetem meg a 9Q1 jelű Baleseti halálra szóló, befektetési elemmel kombinált kiegészítő biztosítást?

A 9Q1 kiegészítő biztosítás kizárólag a 168 jelű Motiva euró alapú nyugdíjbiztosításhoz köthető azzal egyidőben. Az Alapbiztosítás biztosítási tartama alatt jelen kiegészítő biztosítás nem választható. Honlapunkon visszahívást tud kérni szakértőnktől!

Hívja telefonos
ügyfélszolgálatunkat!

1433

Üzenjen és kérjen visszahívást
honlapunkon!

www.nn.hu/euros-motiva-rendszeres-dijas

Hogyan köthetem meg a Motiva rendszeres díjas nyugdíjbiztosításhoz választható kiegészítő biztosításokat?

Biztosítási tanácsadónk segítségével egyszerűen és kényelmesen, az Önnek legmegfelelőbb helyen és időben ismerheti meg ajánlatunkat, és kötheti meg kiegészítő biztosításait új szerződés megkötésekor vagy évforduló alkalmával.

Amennyiben már ügyfelünk, kérjük, forduljon NN biztosítási tanácsadójához!

Ha még nem ügyfelünk, kérjen visszahívást weboldalunkon.

Ki kötheti meg a Motiva rendszeres díjas, befektetési egységekhez kötött nyugdíjbiztosítást?

A Motiva befektetési egységhez kötött rendszeres díjas nyugdíjbiztosítás esetében a szerződő 18 és 65 év közötti magánszemély lehet.

A szerződő fizeti a biztosítás díját.

A szerződő jogosult az adójóváírást igénybe venni.

A szerződés megkötésekor a szerződő választja ki, hogy ki legyen a biztosított személye.

Kire köthető a Motiva rendszeres díjas befektetési egységekhez kötött nyugdíjbiztosítás?

A biztosítás 16-55 év közötti személyekre köthető. Tehát a biztosítás minimálisan 10 éves tartamra köthető.

A szerződő és a biztosított személye megegyezhet, de különbözhet is. Azaz a szerződő más részére is megkötheti ezt a nyugdíjbiztosítást. Így Ön más nyugdíjára is megtakaríthat, igénybe véve az adójóváírást.

Ki jogosult a Motiva rendszeres díjas, befektetési egységekhez kötött nyugdíjbiztosítás szolgáltatásra?

A biztosított halála esetén az aktuális haláleseti kedvezményezett jogosult a szolgáltatásra. A haláleseti kedvezményezettet a szerződő jelöli ki a biztosított hozzájárulásával.

A biztosított legalább 40%-os egészségkárosodása vagy saját jogú nyugellátásra való jogosultságának – a szerződés lejáratát megelőző – megszerzése esetén jogosult a szolgáltatásra.

A Motiva rendszeres díjas, befektetési egységekhez kötött nyugdíjbiztosítás lejáratakor mit szolgáltat a biztosító?

A szerződés lejáratakor a biztosító kifizeti egy összegben a Szerződő számláján nyilvántartott Felhalmozási és Plusz befektetési egységek aktuális értékét, amely tartalmazza az igénybe vett adójóváírásokat is. Amennyiben a szerződés megkötésétől a biztosító teljesítéséig – kivéve a haláleseti és az egészségkárosodási szolgáltatást – nem telt el még legalább 10 év, a biztosító szolgáltatását járadék formájában teljesíti. Ha a havi járadék összege ötezer forintnál, vagy ötezer forintnak megfelelő eurónál kevesebb, akkor a szolgáltatás egy összegben is történhet.

A biztosítási szerződés alanyairól és a szolgáltatásról részleteket a „158 jelű Motiva rendszeres díjas, befektetési egységekhez kötött nyugdíjbiztosítás különös feltételei” című dokumentumban talál.

A szolgáltatás kifizetésére vonatkozó mentesülési és kizárási feltételeket az „Általános Életbiztosítási Szabályzat” című dokumentum tartalmazza.

Milyen egyéb esetben szolgáltat a biztosító Motiva rendszeres díjas, befektetési egységekhez kötött nyugdíjbiztosítás esetén?

- Abban az esetben, ha a biztosított a mindenkor aktuális jogszabályok alapján a szerződés lejáratá előtt jogosultságot szerez saját jogú társadalombiztosítási nyugdíjszolgáltatásra, a biztosító kifizeti a szerződés aktuális számlaértékét, amely tartalmazza az igénybe vett adójóváírásokat is.
- Abban az esetben, ha a biztosított legalább 40%-os egészségkárosodást szenved a szerződés lejáratá előtt, a biztosító kifizeti a szerződés aktuális számlaértékét, amely tartalmazza az igénybe vett adójóváírásokat is.
- Abban az esetben, ha a biztosított a szerződés lejáratá előtt meghal, a biztosító kifizeti a haláleseti kedvezményezettnek a szerződés aktuális számlaértékét, amely tartalmazza az igénybe vett adójóváírásokat is. Baleseti halál esetén ezen felül, többlétszolgáltatást nyújt a Különös Feltételek alapján, a biztosítási szerződéstől függően.
- A Biztosított halálát vagy más biztosítási eseményt írásban, a biztosítási esemény bekövetkezésétől számított 15 napon belül kell bejelenteni.

Amenyiben rendelkezik a Díjátvállalás kiegészítő biztosítással, akkor legalább 40%-os egészségkárosodása esetén a Biztosító a Motiva nyugdíjbiztosítási szerződésben foglalt Egészségkárosodás szolgáltatását nem fizeti ki, hanem helyette a kiegészítő biztosítás szolgáltatását teljesíti. A nyugdíjbiztosítás nem szűnik meg, a nyugdíjelőtakarékossági cél változatlanul érvényesül.

Ki jogosult a 9Q1 jelű Baleseti halálra szóló, befektetési elemmel kombinált kiegészítő biztosítás szolgáltatására?

A kiegészítő biztosítás lejáratakor a 9Q1 jelű kiegészítő biztosítás Elérési kedvezményezettje (aki ezen kiegészítő biztosítás esetében megegyezik a Szerződéssel) jogosult a szolgáltatásra. A kiegészítő biztosítás lejáratá megegyezik az alapt biztosítással, mely a Biztosított szerződéskötés kori öregségi nyugdíjkorhatárához igazodik.

A Biztosított halála esetén az aktuális Haláleseti kedvezményezett jogosult a szolgáltatásra.

A Haláleseti kedvezményezettet a Szerződő jelöli ki a Biztosított hozzájárulásával.

A biztosítási szolgáltatás elbírálásához bekérhető okiratokat az Általános Életbiztosítási Szabályzat 2. számú melléklete tartalmazza.

További részleteket a baleseti halállal kapcsolatos kifizetésekről a „168 jelű Motiva rendszeres díjas, befektetési egységekhez kötött nyugdíjbiztosítás különös feltételeinek melléklete” című dokumentumban talál.

Részletekért olvassa el „A nyugdíjbiztosításokhoz kapcsolódó adózási szabályokról szóló tájékoztató” című dokumentumot.

Az adójóváírás nyilvántartását a „168 jelű Motiva euró alapú, rendszeres díjas befektetési egységekhez kötött nyugdíjbiztosítás különös feltételei” című dokumentum részletezi.

Mikor és mit szolgáltat a Biztosító 9Q1 jelű Baleseti halálra szóló, befektetési elemmel kombinált kiegészítő biztosítás esetén?

A Biztosító az alábbi biztosítási események esetén nyújt szolgáltatást:

A Biztosított díjfizetési tartamon belüli balesetből eredő halála esetén, a Biztosító a kiegészítő biztosítás biztosítási eleme alapján járó baleseti halálra szóló biztosítási összeget fizeti ki a Haláleseti kedvezményezettnek. Közlekedési baleseti halál esetén az utóbbin felül még annak 25%-át.

Abban az esetben, ha a Biztosított a biztosítási tartamon belül bármely okból meghal, a Biztosító a kiegészítő biztosítás befektetési eleme alapján kifizeti a Szerződő számláján nyilvántartott Likvid Plusz befektetési egységek aktuális értékét a Haláleseti kedvezményezettnek, amennyiben a Szerződő a tartam során fizetett be eseti díjakat.

A biztosítási tartam lejáratakor, a Biztosító a kiegészítő biztosítás befektetési eleme alapján kifizeti a Szerződő számláján nyilvántartott Likvid Plusz befektetési egységek aktuális értékét az Elérési kedvezményezettnek, amennyiben a Szerződő a tartam során fizetett be eseti díjakat.

Amennyiben a kiegészítő biztosítás nem biztosítási esemény bekövetkezése esetén szűnik meg, a Biztosító az alábbi szolgáltatást nyújtja:

Abban az esetben, ha a Szerződő a tartam során nem fizetett be eseti díja(ka)t a kiegészítő biztosítás kifizetés nélkül szűnik meg.

Abban az esetben, ha a Szerződő a tartam során fizetett be eseti díja(ka)t, a Biztosító a kiegészítő biztosítás befektetési eleme alapján kifizeti a Szerződő számláján nyilvántartott Likvid Plusz befektetési egységek aktuális értékét a Szerződőnek.

Hogyan vehetem igénybe a nyugdíjbiztosításra járó adójóváírást?

Ön minden évben az alapbiztosításra befizetett biztosítási díj 20%-ának megfelelő, de legfeljebb 130 000 forint adójóváírást kaphat.

Ez az adójóváírás csak az adott évben az alapbiztosításra befizetett biztosítási díjakra számítható, és csak akkor tudja igénybe venni, amennyiben rendelkezik adóköteles jövedelemmel.

Az adójóváírást euró alapú szerződés esetén is forintban utalja el a Biztosító részére az adóhatóság, majd az átváltást követően a szerződésen euróban kerül nyilvántartásra.

Ha Önnek több nyugdíjbiztosítási szerződése is van, akár több különböző biztosítónál, azokra együttesen is legfeljebb csak 130 000 forintnyi adójóváírást igényelhet. Az adójóváírást az adóhatóság a rendelkezési jogosultságot megalapozó nyugdíjbiztosítási szerződésekre történő befizetésekkel arányosan teljesíti, vagyis a rendelkezést az összes olyan biztosító felé teljesíti, amelynél meglévő nyugdíjbiztosításra történt rendelkezési jogosultságot megalapozó befizetés.

Az adójóváírást csak a nyugdíjbiztosítás (rendszeres és eseti) díjára veheti igénybe, az esetleges kiegészítő biztosítások díjára nem.

9Q1 jelű Baleseti halálra szóló, befektetési elemmel kombinált kiegészítő

biztosítás esetén a Biztosító lehetővé teszi ugyan az eseti díj befizetését, a kiegészítő biztosításra fizetett eseti díj(ak)ra azonban nem vehető igénybe adójóváírás.

Amennyiben a biztosítási díj több mint 10%-át teszi ki a baleseti halálra szóló fedezet díjrésze, úgy az adójóváírás csak a befektetési díjrész után vehető igénybe. Az adójóváírást minden évben az adóbevallásában igényelheti.

Az adójóváírás összegét az Ön szerződésén elkülönítve az Aktív hozamfigyelő vegyes eszközalap – B sorozatban írjuk jóvá, melyből kizárólag az éves vagyonarányos költség kerül levonásra. A jóváírt összeggel az Ön számlájának értéke növekszik.

Eurós díjfizetésű szerződések esetén, hogyan állapítja meg a Biztosító az adójóváírás alapjául szolgáló összeget?

Az Szja törvény 44/C. § (2) bekezdésében foglaltak alapján a Biztosító az adójóváírás alapjául szolgáló összeg meghatározásakor az euróban fizetett alapt biztosítás díját és az alapt biztosításra fizetett eseti díja(ka)t az adóév utolsó napján érvényes MNB hivatalos devizaárfolyamon számítja át forintra és veszi figyelembe.

A Motiva rendszeres díjas, befektetési egységekhez kötött nyugdíjbiztosítás egy életbiztosítás. Szükséges hozzá orvosi vizsgálat?

Nincs szükség egészségügyi kérdőív kitöltésére és nincs szükség előzetes egészségügyi elbírálásra, orvosi vizsgálatokra. A biztosítottnak csupán arról kell nyilatkoznia, hogy az arra jogosult szakhatóság állapított-e már meg nála 40%-ot elérő egészségkárosodást, illetve nincs legalább két hete keresőképtelen állományban.

Milyen feltételekkel mondható fel a Motiva rendszeres díjas, befektetési egységekhez kötött nyugdíjbiztosítási szerződés?

A nyugdíjbiztosítás hosszú távú pénzügyi megoldást jelent, meghatározott időtartamra, a biztosított öregségi nyugdíjkorhatárának betöltéséig, ezért a lejárat előtti felmondás, az úgynevezett visszavásárlás, a biztosítás kezdetétől eltelt időtől függően kedvezőtlenül érinti Önt. A szerződés bármikor felmondható. Fontos információ, hogy az aktuális adójogszabályok ilyenkor előírják a már igénybe vett adójóváírások 20%-kal megnövelt összegének visszafizetését az Adóhivatalnak. A visszavásárlási összeget még kamatadó és szociális hozzájárulási adó is terhelheti a hatályos jogszabályok alapján.

Amennyiben Ön a szerződést felmondással, illetve visszavásárlási igénybejelentéssel megszünteti, a vonatkozó szerződési feltételek szerint számolt összeget (visszavásárlási összeget) a Biztosítottnak fizetjük ki.

A biztosítási kötvény átvételét követő 30 napon belül rendkívüli felmondással élhet, amely esetben a biztosító a szabályzataiban meghatározottak szerint számol el a befizetett díjjal.

A visszavásárlásra vonatkozó szabályokat a „168 jelű Motiva euró alapú, rendszeres díjas befektetési egységekhez kötött nyugdíjbiztosítás különös feltételei” című dokumentum tartalmazza.

Mi történik, ha pénzre van szükségem? Tudok kivenni a Motiva nyugdíj-biztosításban összegyűlt megtakarításomból a szerződés lejáratá előtt?

A nyugdíjbiztosítás alapvető célja, hogy a hosszabb távú megtakarítást ösztönözze. Amennyiben Ön valamilyen nem várt okból a biztosítási események valamelyikének bekövetkezése előtt akar pénzt kivonni ebből a megtakarításból, akkor ezt nem tudja megtenni csak úgy, ha megszünteti a szerződést.

Milyen költségeim merülnek fel a rendszeres díjas Motiva befektetési egységekhez kötött nyugdíjbiztosítás kapcsán?

A befizetett rendszeres díjból a baleseti halálra szóló fedezet és a válsztható kiegészítő fedezetek díjai biztosítják az Ön védelmi szolgáltatásait.

A befektetési díjrész, illetve az eseti díj az értékesítés költségének levonása után gyarapítja befektetésének számlaértékét.

A befektetés számlaértékét a havonta felmerülő szerződéskezelési költség terheli, míg az eszközalapok után az éves vagyonarányos költség az eszközalap árfolyamában arányosan kerül elszámolásra.

Amennyiben Ön a meglévő befektetésének az eszközalapok közötti felosztását módosítja, akkor átváltási költség terhelheti. Évente az első négy átváltás ingyenes.

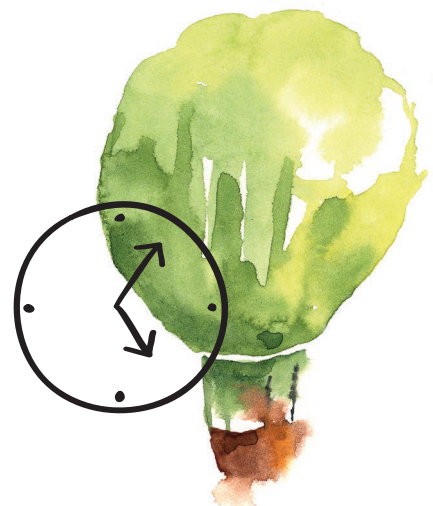
A fentiekén kívül Önnek további költségei is felmerülhetnek, amiről részletes információt a biztosítás Különös Feltételeinek Mellékletében talál.

Jövedelemkiesés esetén hogyan tudok gondoskodni anyagi biztonságomról?

Amennyiben keresőképtelenség vagy munkanélküliség esetén szeretné a kieső jövedelmét pótolni, Jövedelempótló kiegészítő biztosításunk meghatározott feltételek mellett bármely okú, balesetből vagy betegségből eredő 30 napot meghaladó keresőképtelenség, illetve várakozási időt követő 30 napot meghaladó munkanélküliség esetén a szerződésben meghatározott biztosítási összeg kifizetésével szolgáltatási hónaponként szolgáltatást nyújt a Biztosított részére. A Biztosító ezen szolgáltatásai a Különös Feltételekben meghatározottak szerint korlátozásra kerülnek.

A befektetési díjrészre és az eseti díjra vonatkozó terheléseket a „168 jelű Motiva euró alapú, rendszeres díjas befektetési egységekhez kötött nyugdíjbiztosítás különös feltételei” című dokumentum tartalmazza.

A díjakat és költségeket tartalmazó dokumentum a „168 jelű Motiva euró alapú, rendszeres díjas befektetési egységekhez kötött nyugdíjbiztosítás különös feltételeinek melléklete”.



Dokumentumok

Kérjük, döntésének meghozatala előtt minden esetben alaposan tanulmányozza az alábbi dokumentumokat:

- 168 jelű Motiva rendszeres díjas, befektetési egységekhez kötött nyugdíjbiztosítás különös feltételei
- 168 jelű Motiva rendszeres díjas, befektetési egységekhez kötött nyugdíjbiztosítás különös feltételeinek melléklete
- Kiemelt információkat tartalmazó dokumentum a 168 jelű Motiva nyugdíjbiztosításhoz
- 9Q1 Baleseti halálra szóló, befektetési elemmel kombinált kiegészítő biztosítás különös feltételei
- 9Q1 Baleseti halálra szóló, befektetési elemmel kombinált kiegészítő biztosítás különös feltételeinek melléklete
- „B” jelű Eszközalap tájékoztató
- Az NN Biztosító Zrt. 9E3 jelű Díjátvállalás egészségkárosodás esetén kiegészítő biztosításának különös feltételei
- Az NN Biztosító Zrt. 9E4 jelű Járadék egészségkárosodás esetén kiegészítő biztosításának különös feltételei
- Az NN Biztosító Zrt. 9E6 jelű Egyösszegű szolgáltatás egészségkárosodás esetén kiegészítő biztosításának különös feltételei
- A 990 jelű Jövedelempótló kiegészítő biztosítás Különös Feltételei



NN Biztosító Zrt.
www.nn.hu

Levelezési címünk:
1364 Budapest, Pf. 247

Tel.: 1433
biztosito@nn.hu