



Vista

rendszeres díjas,
befektetési
egységekhez kötött
életbiztosítás



Tartalomjegyzék

Vista rendszeres díjas, befektetési egységekhez kötött életbiztosítás	3
Miért éri meg Önnek?	3
Pénzügyi kockázatok, amelyekről tudnia kell	4
Gyakran feltett kérdések	5
Baleseti halálra szóló fedezet és a választott kiegészítő biztosítások díja	8
Kiegészítő szolgáltatások	13
Dokumentumok	14





Vista rendszeres díjas, befektetési egységekhez kötött életbiztosítás

Hosszú távú megtakarítási és befektetési lehetőség euróban,
amely baleseti halál esetén is szolgáltat.

Miért éri meg Önnek?

Megtakarítás és befektetés...

Úgy takaríthat meg hosszú távra, hogy közben baleseti halálra szóló
biztosítási védelemben is részesül.

Pénzét megtakarítási céljainak és kockázatviselő hajlandóságának
megfelelően helyezheti el eszközalapjainkban, és rugalmasan kezelheti
a szerződés időtartama alatt.

- Alacsonyabb kockázatú befektetések közül választhat, ha Önnek
az a fontos, hogy megtakarításai kevésbé legyenek kitéve a pénzügyi
ingadozásoknak.
- Ha nincs ideje napi szinten, aktívan foglalkozni pénzügyeivel, befektetési
osztályunk szakértői által összeállított és kezelt eszközalapok közül
választhat.
- Eszközalapok széles kínálatát nyújtjuk nagyobb kockázati étvággyú,
tudatos és tájékozott befektetőknek is.

Ebben a termékünkben is elérhetőek céldátum eszközalapjaink, amelyek
kiváló megoldást nyújtanak azoknak, akik egy ismert jövőbeni időpontra,
bizonyos célra kívánnak megtakarítani, és nem szeretnék napi szinten
aktívan foglalkozni a befektetéseikkel.

Ezen eszközalapoknál a céldátum időpontjáig negyedévente változnak
az induláskor kialakított befektetési arányok, fokozatosan csökkentve
a kockázati szintet.

Pénzét euróban tartjuk nyilván, fektetjük be és fizetjük ki.

A céldátum eszközalapokról
olvashat még a Gyakori kérdések
között a 8-10. oldalakon.

...biztosítási fedezettel

Az NN baleseti halál fedezetet nyújt befektetései mellé a díjfizetési időtartam alatt.

Szerződéskötéskor vagy a díjfizetési tartam alatt, az Ön igényeihez igazodva bővítheti vagy csökkentheti a biztosítási védelem körét, és minden 10 kármentes év után bónuszt írunk jóvá a számláján.

Nincsenek rejtett költségek. A Vista rendszeres díjas, befektetési egységekhez kötött életbiztosításnál figyelembe vettük az MNB (Magyar Nemzeti Bank) etikus biztosító koncepcióval kapcsolatos ajánlását, és a TKM mutató számítására vonatkozó MNB rendelet előírásait egyaránt.

A kármentességi bónuszról a Gyakori kérdések között olvashat a 12. oldalon.

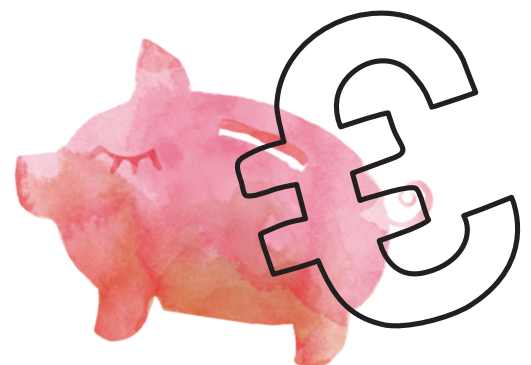
Pénzügyi kockázatok, amelykről tudnia kell

- A befektetésből eredő kockázatokat a szerződő fél viseli.
- Befektetései értéke nőhet és csökkenhet is.
- Alacsony kockázatú befektetések esetén is előfordulhat csökkenő árfolyam és a befektetései értékének csökkenése.
- A múltbeli hozamok tájékoztató jellegűek, és ebből nem lehet következtetni az eszközalapok jövőbeni teljesítményére.
- Nagyobb jövőbeni hozam lehetőségéhez jellemzően nagyobb kockázat társulhat.
- Az életbiztosítás hosszú távú pénzügyi megoldást jelent, meghatározott időtartamra, ezért az idő előtti felmondás – az úgynevezett visszavásárlás – a biztosítás kezdetétől eltelt időtől függően kedvezőtlenül érintheti Önt.
- A biztosító tőke-, illetve hozamgaranciát nem nyújt, a befektetett tőke megtérülése nem garantált, kivéve, ha az adott eszközalapra vonatkozó befektetési politika erről kifejezetten így rendelkezik.
- A befektetési kockázatok közé tartozik az eszközalap felfüggesztése is.
- A biztosítás díját euróban kell megfizetni, ezért kérjük, számoljon az árfolyamingadozás hatásával, amennyiben Önnek nem euróban van jövedelme vagy megtakarítása.
- A termék olyan befektetési lehetőségeket is tartalmaz, amelyek várható hozamára a fenntarthatósági kockázatok hatással lehetnek. A fenntarthatósági kockázat olyan környezeti, társadalmi vagy irányítási esemény vagy körülmény, melynek bekövetkezése negatív hatást gyakorolhat a befektetés értékére.¹

A visszavásárlási értékre vonatkozó információért olvassa el a termék Különös Feltételeinek 1. számú mellékletét.

Az eszközalapokkal kapcsolatos kockázatokról bővebben a termék Különös Feltételeiben olvashat.

¹ Bővebb információt az Európai Parlament és a Tanács (EU) a pénzügyi szolgáltatási ágazatban a fenntarthatósággal kapcsolatos közzétételekről szóló 2019/2088 rendelete tartalmaz.



Gyakran feltett kérdések

Hogyan köthetek Vista rendszeres díjas, befektetési egységekhez kötött életbiztosítást?

Biztosítási tanácsadónk segítségével egyszerűen és kényelmesen, az Önnek legmegfelelőbb helyen és időben ismerheti meg ajánlatunkat, és kötheti meg szerződését.

Amennyiben már ügyfelünk, kérjük, forduljon NN biztosítási tanácsadójához!

Ha még nem ügyfelünk, kérjük, vegye fel velünk a kapcsolatot honlapunkon, a www.nn.hu/vista-rendszeres-dijas címen!

Ki kötheti meg a Vista rendszeres díjas, befektetési egységekhez kötött életbiztosítást?

A Vista rendszeres díjas, befektetési egységekhez kötött életbiztosítás esetében a szerződő magánszemély vagy cég is lehet.

A szerződő fizeti a biztosítás díját.

A biztosított személyét a szerződő a szerződéskötéskor határozza meg.

Kire köthető a Vista rendszeres díjas, befektetési egységekhez kötött életbiztosítás?

A biztosítás 16 év és 70 év közötti biztosítottra köthető, aki a díjfizetési tartam végén nem lehet 80 évesnél idősebb. A szerződés a biztosított élete végéig tart.

A szerződő és a biztosított személye megegyezhet, de különbözhet is. Azaz a szerződő más részére is megkötheti a Vista rendszeres díjas, befektetési egységekhez kötött életbiztosítást.

A biztosított halála esetén az aktuális kedvezményezett jogosult a szolgáltatásra.

A kedvezményezettet a szerződő jelöli ki a szerződés megkötésekor, a biztosított hozzájárulásával. A kedvezményezett személy a biztosítás tartama alatt is módosítható a szerződő által, a biztosított jóváhagyásával.





Milyen esetben éri meg Vista rendszeres díjas, befektetési egységekhez kötött életbiztosítást kötni?

- Ha Ön rendszeres megtakarítási lehetőséget keres.
- Amennyiben a magasabb hozam reményében hajlandó magasabb pénzügyi kockázatot is vállalni.
- Ha Ön bízik az euró hosszú távú stabilitásában.

Mit jelent a Vista rendszeres díjas, befektetési egységekhez kötött életbiztosítás biztosítási eleme, és mire fizet a biztosító?

A Vista életbiztosítás biztosítási eleme baleseti halál fedezetet jelent, melynek biztosítási összege 5 000 EUR.

Abban az esetben, ha a biztosított meghal, a biztosító kifizeti a szerződő számláján nyilvántartott Felhalmozási és Plusz befektetési egységek aktuális értékét a haláleseti kedvezményezettnek. Ezen felül a biztosító biztosítási összegét is fizethet, abban az esetben, ha a biztosított halála a díjfizetési tartam alatt balesetből eredően következett be. Ekkor a baleseti halálra szóló biztosítási összeget is kifizeti a biztosító. Illetve ha a halál oka közlekedési baleset, akkor a kifizetett biztosítási összeg további 25%-kal nő.

A biztosítási védelem ezen túlmenően növelhető nagyobb kockázati, baleseti védelmi megoldás összeállításával, kiegészítő biztosítások választásával.

A biztosító haláleseti, baleseti, és egészségbiztosítási szolgáltatása adómentes jövedelem.

Részletekért kérjük, olvassa el a termék Különös Feltételeit!

A szolgáltatás kifizetésére vonatkozó mentesülési és kizárási feltételeket az NN Biztosító Általános Életbiztosítási Szabályzata 17-22. §-aiban találja.

Milyen díjfizetési tartamra és milyen összegekre köthető meg a Vista rendszeres díjas, befektetési egységekhez kötött életbiztosítás?

A termék befektetési és biztosítási része jól elkülönül. Ön mindig tisztán láthatja, mennyit tesz hozzá befektetéseihez, és mekkora díjrészt fizet a biztosítási védelemre.

A befektetési díjrész minimum összege a díjfizetési tartam függvényében:

Díjfizetési tartam	Minimum összeg
10 évnél rövidebb	nem köthető
10 év – 14 év között	114 EUR / hó
15 év – 19 év között	82 EUR / hó
20 év – 30 év között	82 EUR / hó
30 évnél hosszabb	nem köthető

A befektetési díjrész nagyságát (a fenti táblában található minimumérték figyelembevételével) Ön választja meg, céljai és megtakarítási lehetőségei függvényében.

A Vista életbiztosítás biztosítási fedezete a választott díjfizetési tartam idejére baleseti halál fedezet, melynek kezdeti biztosítási összege 5 000 EUR. A biztosítási díj erre a biztosítási összegre a biztosított 65 éves koráig havi 0,71 EUR, 66 és 80 éves kora között pedig havonta 0,85 EUR.

Növelheti biztosítási fedezetét, ha szerződését kockázati védelemmel egészíti ki. Ebben az esetben a havidíj nagysága függ a választott kockázati védelem nagyságától és a választott kiegészítő biztosításoktól, a biztosított korától, a díjfizetés tartamától és egyéb tényezőktől (pl.: egészségi állapot, meglévő NN életbiztosítás).

Az NN Biztosító olyan biztosítási összeg választását javasolja, ami fedezi a kedvezményezett (és családja) 2-3 éves megélhetési költségeit. Ha a biztosított pénzügyi kötelezettségekkel rendelkezik, akkor érdemes olyan biztosítási összeget meghatározni, ami ezeket is fedezheti.

Baleseti halálra szóló fedezet és a választott kiegészítő biztosítások díja

A befektetési és a kockázati díjrész – azaz a baleseti halálra szóló fedezet és a választott kiegészítő biztosítások díja – együtt fizetendő. Ezt Ön megteheti havi, negyedéves, féléves vagy éves időközönként is.

Hogyan őrizheti meg a biztosítási védelem értékét?

A díjfizetési tartam alatt a biztosító minden évben felajánlja, hogy a fizetett díjat megnöveli az infláció mértékével, de minimum 5%-kal. Ezen automatikus díjnövelés, azaz az éves indexálás segítségével Ön megőrizheti biztosítási védelmének értékét, de természetesen Önnek lehetősége van ezt az inflációkövető díjemelést elutasítani.

A biztosító 3 évente lehetőséget nyújt arra, hogy Ön az éves indexálás felett tovább növelje biztosítási védelmének mértékét, a biztosított 70. életévének betöltéséig.

Az automatikus, valamint a 3 évenkénti díjnövelésen felül a biztosító opcionális díjnövelési lehetősége(ke)t is felajánlhat, mely esetben a Ön eldöntheti, hogy élni kíván-e a biztosítási összeg emelésének lehetőségével.

A díjfizetési tartam alatt Önnek lehetősége van arra is, hogy csak a befektetési díjrészt növelje az infláció mértékétől függetlenül.

A biztosítási összeg emelkedésének mértéke eltérhet a biztosítási díj növekedésének mértékétől.

Milyen költségeim, díjaim merülnek fel a díjfizetési tartam során?

A rendszeres díjból a baleseti halál fedezet és a kiegészítő biztosítások díja fedezi az Ön védelmi szolgáltatását.

A befektetési díjrész, illetve az eseti díj az értékesítés költségének levonása után gyarapítja befektetésének számlaértékét.

A befektetés számlaértékét a havonta felmerülő szerződéskezelési költség terheli, míg az eszközalapok után az éves vagyonarányos költség az eszközalap árfolyamában arányosan kerül elszámolásra.

Amennyiben Ön a meglévő befektetésének az eszközalapok közötti felosztását módosítja (átváltás), akkor átváltási költséget számíthatunk fel. Évente az első 4 átváltás ingyenes.

A fentiekén kívül Önnek további költségei is felmerülhetnek, amiről részletes információt a biztosítás Különös Feltételei mellékletében talál.

Milyen segítséget vehetek igénybe befektetésem kiválasztásához?

Szerződéskötéskor egy személyes igényfelmérő és pénzügyi kockázatfelmérő kérdőív alapján segítjük Önt a megfelelő befektetési megoldás megtalálásában.

Biztosítási tanácsadóink segítségével megismerheti a Vista rendszeres díjas, befektetési egységekhez kötött életbiztosításban elérhető befektetési lehetőségek körét.

Amennyiben befektetéseit csak alkalmanként szeretné értékelni annak érdekében, hogy az folyamatosan megfeleljen céljainak és kockázatviselési hajlandóságának, és nem kíván rendszeresen és aktívan befektetési döntéseket hozni, kiválaszthatja a befektetési osztályunk szakértői által összeállított és kezelt céldátum eszközalapok közül az Ön terveinek leginkább megfelelőt.

Az értékesítési költség mértékéről a biztosítás Különös Feltételei 1. számú mellékletében olvashat.

A szerződéskezelési költséggel, vagyonarányos költséggel, és az átváltási költséggel kapcsolatban további információért olvassa el a termék Különös Feltételeinek 1. számú mellékletét.



Megtakarításaim értékét alacsony kockázat vállalása mellett szeretném gyarapítani. Mit tegyek?

A Vista rendszeres díjas, befektetési egységekhez kötött életbiztosításunkban elérhetőek olyan alacsony kockázattal rendelkező eszközalapok (például: Európai kötvény eszközalap – B sorozat amelyekkel Ön alacsonyabb kockázatú eszközöket választva teremthet lehetőséget megtakarításainak növelésére.

Alacsony kockázatú eszközalapok

Európai kötvény eszközalap – B sorozat

Euró Likviditás eszközalap - B sorozat

Nemzetközi kötvény eszközalap

Nem akarok aktívan, napi szinten befektetési döntéseket hozni. Mit tegyek?

Amennyiben nem szeretene napi szinten befektetési döntéseket hozni, csak alkalmanként szeretné értékelni befektetéseit, annak érdekében, hogy az folyamatosan megfeleljen céljainak és kockázatviselési hajlandóságának, úgy válassza céldátum eszközalapjainkat, amelyeket befektetési osztályunk tapasztalt munkatársai állítottak össze. Ideális megoldás, ha Ön egy ismert jövőbeni időpontra, bizonyos célra takarítana meg. Ezen eszközalapok esetében a céldátum időpontjáig negyedévente változnak az induláskor kialakított befektetési arányok, fokozatosan csökkentve a kockázati szintet.

Az alábbi ábra egy példa a Céldátum 2035 eszközalap befektetési összetételének változására az évek függvényében. A kockázatosabb részvényekről negyedévente folyamatosan átrendeződik a portfólió összetétele a kevésbé kockázatos kötvények és pénzpiaci eszközök irányába.

Kockázatos, mérsékelt ügyfélaktivitást igénylő eszközalapok

Aktív hozamfigyelő vegyes eszközalap

Aktív hozamfigyelő prémium vegyes eszközalap - B sorozat

Céldátum 2025 vegyes eszközalap

Céldátum 2030 vegyes eszközalap

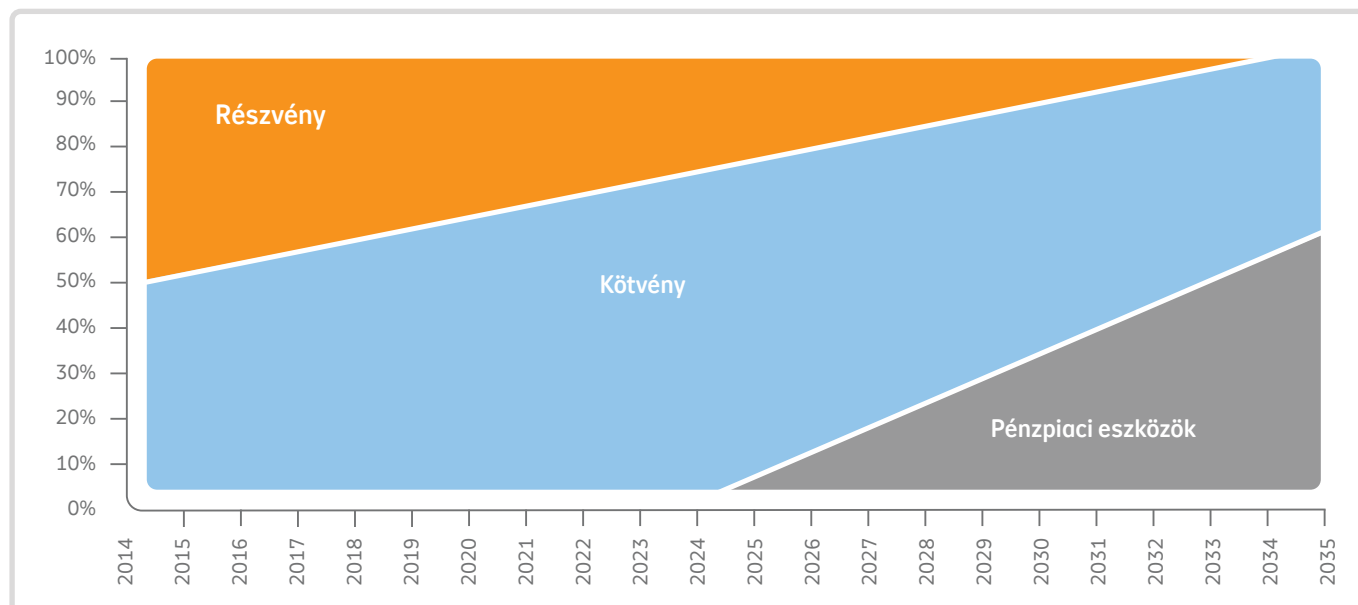
Céldátum 2035 vegyes eszközalap

Céldátum 2040 vegyes eszközalap

Céldátum 2045 vegyes eszközalap

Céldátum 2050 vegyes eszközalap

A Céldátum 2035 eszközalap befektetési összetétele:



Úgy szeretnék megtakarítani, hogy 2037-re jussak a pénzemhez. Melyik Céldátum eszközalapot válasszam?

Ebben az esetben a Céldátum 2035 és a Céldátum 2040 eszközalapok közül válasszon!

Ha Ön kisebb kockázatot szeretne vállalni a 2037 előtti években, akkor válassza a Céldátum 2035 eszközalapot, ami 2035-ben eléri a megcélzott, legkevésbé kockázatos eszközallokációt, és ezután az Ön pénzét ebben a portfólióban tartja!

Ha Ön hajlandó magasabb hozam reményében nagyobb kockázatot vállalni, akkor választhatja a Céldátum 2040 eszközalapot. Ekkor 2037-ben a céldátum időpontjához képest korábban, egy kockázatosabb eszközallokáció mellett jár le a díjfizetési tartam.

A díjfizetési tartam lejáratakor Ön eldöntheti, hogy az aktuális számlaérték egészének vagy részének kifizetését kéri. A számlán maradó pénzeszeg akkor az Ön által választott céldátum eszközalapban marad, amíg az eszközalap megszüntetésre nem kerül. Kérjük, vegye figyelembe, hogy a számlán maradó összegnek el kell érnie a 2 000 EUR összeget, ellenkező esetben a Biztosító a szerződést visszavásárolja, és a számlaértéket kifizeti Önnek.

Eszközalap kínálatunkat megtalálja a www.nn.hu/vista-eszkozalapok oldalon vagy a „B” jelű Eszközalap-tájékoztatóban.

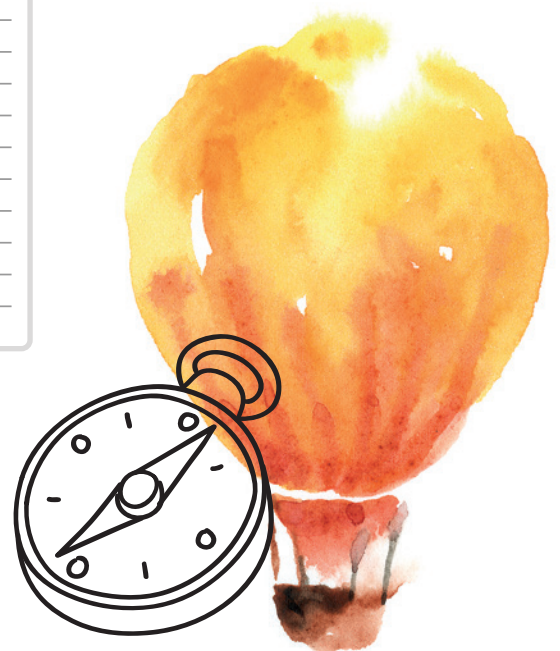
Otthonosan mozogok a befektetések világában, és szeretnék saját döntéseim alapján hozamot elérni. Milyen lehetőségeim vannak?

A Vista rendszeres díjas, befektetési egységekhez kötött életbiztosításon keresztül számos befektetési célpiac elérhető, az IT-szektor részvényeitől kezdve az európai vállalati kötvényekig. Ezekkel az eszközalapokkal Önnek lehetősége adódik eltérő piacok hozamaiból részesülni.

Befektetési portfólióját könnyen, akár online felületen keresztül is menedzselheti.

Kockázatos, ügyfélaktivitást igénylő eszközalapok

Euró-zóna részvény eszközalap
Euró-zóna vállalati kötvény eszközalap
Fejlődő részvénytőzsdék magas osztalékú eszközalapja
Globális ingatlankezelési részvény eszközalapja
IT szektor részvény eszközalap
Kínai részvény eszközalap
Nemzetközi egészségügyi részvény eszközalap
Presztízs és luxus szektor részvény eszközalap
USA részvénytőzsdéi eszközalap
Nemzetközi részvénytőzsdéi ESG eszközalap – B
Megatrend részvény ESG eszközalap – B
Megújuló Energia részvény eszközalap - B





Mi történik, ha nem tudom fizetni a biztosítás díját?

Amennyiben Ön átmeneti pénzzavarba kerülne, akkor a szerződés megszüntetése helyett a díjcsökkentés vagy a díjmentesítés megoldást jelenthet. Ha pénzügyei rendeződnek, akkor díjat növelhet vagy visszaállíthatja szerződését rendszeres díjfizetésre.

Az első 3 biztosítási év elteltével Ön csökkentheti a befektetési díjrészt, annak mindenkor aktuális minimumáig.

Ön kerülhet olyan helyzetbe, hogy a Vista rendszeres díjas, befektetési egységekhez kötött életbiztosítás rendszeres díját nem kívánja tovább fizetni. A szerződés befektetési része 3 év után díjmentesíthető, ha a szerződésére minden addig esedékes díj beérkezett, valamint a számlaérték eléri az éves befektetési díjrész minimumának kétszeresét. A baleseti halálra szóló fedezet, valamint a kiegészítő biztosítások díja ekkor a számlaértékből kerül levonásra, amíg arra a számlaérték fedezetet nyújt.

Amikor a biztosító arra akciós jelleggel lehetőséget ad, eseti jelleggel is elhelyezhet további összegeket a szerződése számláján. Ennek minimális mértékét akciónként a biztosító határozza meg.

A díjmentesített szerződés bármikor visszaállítható rendszeres díjfizetésűvé.

Részleteket a termék Különös Feltételeiben találhat

A szerződés tartama alatt váratlanul szükségem lenne valamekkora pénzösszege. Megoldható ez a biztosítás keretein belül?

Az eseti befizetésekből Önnek bármikor van lehetősége legalább 500 EUR értékben pénzt kivonni. Ennek költsége a kivont összeg 0,3%-a, minimum 4,40 maximum 30,20 EUR.

A 2. biztosítási év elteltével a rendszeres díjak terhére is kérhet hasonló összegben pénzkivonást. Ebben az esetben a számláról kivont összeget a szerződési feltételek szerint számolt visszavásárlási levonással fizetjük ki. A pénzkivonást követően a rendszeres díjból gyűjtött számlaértéknek el kell érnie az 500 EUR összeget. Részleges visszavásárláskor Ön realizálja a befektetési hozamot vagy veszteséget.

A pénzkivonás részleteiről a termék Különös Feltételeiben olvashat.

Milyen feltételekkel mondható fel a Vista rendszeres díjas, befektetési egységekhez kötött életbiztosítási szerződés?

Amennyiben Ön a szerződéskötés után meggondolná magát, akkor a biztosítási kötvény átvételét követő 30 napon belül rendkívüli felmondással élhet, amely esetben a biztosító a szabályzataiban meghatározott adminisztrációs költség levonása után visszatéríti a befizetett díjat.

A szerződés 30 napon túl is bármikor felmondható. A biztosító ez esetben a vonatkozó szerződési feltételek szerint számolt összeget (visszavásárlási összeget) fizeti ki a szerződőnek. Fontos tudnia, hogy ha ez a díjfizetési tartam lejáratá előtt történik, akkor a visszavásárlási érték a számlaértéknél kisebb összegű (a visszavásárlás idejétől függően).

A szerződés idő előtti megszüntetése esetén Ön realizálja a befektetési hozamot vagy veszteséget.

Mit jelent a kármentességi bónusz?

10 kármentes évenként bónuszt írunk jóvá a számláján. Kármentes év az, amikor a baleseti halál fedezetre és a termék Különös Feltételeinek mellékletében meghatározott kiegészítő biztosításokra nem történt szolgáltatás.

Nem minden választható kiegészítő biztosítás képezi a kármentesítési bónusz alapját. Azt a Biztosítási elem és a termék Különös Feltételeinek 1. számú mellékletében szereplő azon kiegészítő biztosítások adják, amelyek az aktuális jogosultsági időszak végén a biztosítási szerződés részét képezik.

Díjmaradás, díjmentesítés esetén nem írunk jóvá bónuszt.

A bónusz nagysága a 10 kármentes év alatt a baleseti halálra szóló fedezetre fizetett díj, valamint a termék Különös Feltételeinek mellékletében meghatározott kiegészítő biztosításokra vonatkozóan a Biztosító számlájára megfizetett díjak összegének 10%-a.

Milyen adózási tudnivalók vonatkoznak a Vista rendszeres díjas, befektetési egységekhez kötött életbiztosításra?

A biztosító haláleseti, baleseti, és betegbiztosítási szolgáltatása adómentes jövedelem.

Amennyiben Ön szerződését megszünteti, vagy részlegesen pénzt von ki, akkor Önnek kamatadó és szociális hozzájárulási adó fizetési kötelezettsége lehet.

A biztosítás szolgáltatása a biztosított elhalálozása esetén örökösödési illetékmentes és nem része a hagyatékknak.

A rendszeres díjakon képződött hozam mentes a kamatadó és szociális hozzájárulási adó alól, ha a szerződéskötéstől számítva a pénzkivonásig (pl. visszavásárlás, részleges visszavásárlás stb.) legalább 10 év eltelt. Ha a szerződéskötéstől számítva a pénzkivonásig legalább 6 év eltelt, akkor a rendszeres díjakon képződött hozam fele után kell a kamatadót és szociális hozzájárulási adót megfizetni. (Feltéve, hogy a rendszeres díj növekedésének mértéke nem haladja meg a két évvel korábbi infláció mértékének 30%-kal megnövelt mértékét.)

Az eseti befizetéseken képződött hozam tekintetében, ha a befizetéstől számítva a pénzkivonásig legalább 3 év eltelt, akkor a hozam felére kell a kamatadót és szociális hozzájárulási adót fizetni, ha legalább 5 év telt el, akkor a hozam mentes a kamatadó és szociális hozzájárulási adó alól.



A kármentességi bónuszról
többet a termék
Különös Feltételeiben
és mellékletében talál.

Adózási kérdésekről itt találhat
részletes információt:
- a www.nn.hu/ado oldalunkon,
- az NN Biztosító Zrt.
tájékoztatója biztosítások
adózási és számviteli
szabályairól nevű
dokumentumban

Kiegészítő szolgáltatások

Szerződéséhez eurós kiegészítő biztosításokat is köthet, amelyekkel tovább növelheti saját és szeretteinek biztonságát.

Ezek a következő esetekben nyújthatnak anyagi segítséget:

- baleseti halál,
- haláleset,
- baleseti rokkantság,
- műtétek és kisebb sebészeti beavatkozások,
- kórházban eltöltött napok,
- meghatározott 32 súlyos betegség bekövetkezése esetén,
- díjátvállalás egészségkárosodás esetén,
- járadék egészségkárosodás esetén,
- egyösszegű szolgáltatás egészségkárosodás esetén,
- keresőképtelenség vagy munkanélküliség esetén,
- balesetből eredő kórházi ápolás esetén,
- balesetből eredő műtét és kisebb sebészeti beavatkozás esetén,
- balesetből fakadó keresőképtelenség esetén,
- balesetből fakadó csonttörés vagy csontrepedés esetén.



Jelen információs dokumentum kizárólag a tájékoztatás célját szolgálja. A 128 jelű Vista rendszeres díjas, befektetési egységekhez kötött életbiztosításra vonatkozó részleteket a termék szerződési feltételei tartalmazzák, melyekről az NN Biztosító ügyfélszolgálatán kívül a honlapon (www.nn.hu/megtakaritas/vista_rendszeres_dijas) tájékozódhat.

A részletes adózási tudnivalókat is a honlapunkon találja (www.nn.hu/ugyfelszolgalat).

Jelen tájékoztatás nem teljes körű, nem minősül ajánlattételnek, és nem helyettesíti a termék Különös Feltételeit, amelynek elolvasását mindenképpen kérjük a részletes rendelkezések megismerése érdekében.

Ez az összefoglaló segít megismerni a Vista rendszeres díjas, befektetési egységekhez kötött életbiztosítás főbb jellemzőit, és bemutatja a termék legfontosabb tulajdonságait.

Az életbiztosítási szerződés megkötése előtt olvassa át a termékekhez kapcsolódó dokumentumokat, így többek között a Szerződési Feltételeket, és a 128 jelű Vista rendszeres díjas, befektetési egységekhez kötött életbiztosításra vonatkozó Kiemelt információkat tartalmazó dokumentumokat, és csak ezek ismeretében és megértése esetén kösse meg az életbiztosítási szerződést. Legyen tisztában a feltételekkel és az adózási szabályokkal. Alaposan gondolja végig, hogy a hosszú távú megtakarításai céljait milyen eszköz segítségével kívánja megvalósítani.

Dokumentumok

Kérjük, döntésének meghozatala előtt minden esetben alaposan tanulmányozza az alábbi dokumentumokat:

- Az NN Biztosító Általános Életbiztosítási Szabályzat (1., és 2. számú melléklet)
- Az NN Biztosító Zrt. tájékoztatója biztosítások adózási és számviteli szabályairól
- Kiegészítő ügyféltájékoztató
- Biztosítási adatvédelmi tájékoztató
- A 128 jelű Vista rendszeres díjas, befektetési egységekhez kötött életbiztosítás Különös Feltételei
- A 128 jelű Vista rendszeres díjas, befektetési egységekhez kötött életbiztosítás Különös Feltételeinek melléklete
- "B" jelű Eszközalap-tájékoztató
- Kiemelt információkat tartalmazó dokumentum a 128 jelű Vista életbiztosításhoz

A választható kiegészítő biztosítások feltételei:

- 942 jelű Baleseti halál kiegészítő biztosítás különös feltételei
- 943 jelű Baleseti eredetű maradandó egészségkárosodásra szóló kiegészítő biztosítás különös feltételei
- 952 jelű Baleseti csonttörésre és csontrepedésre szóló kiegészítő biztosítás különös feltételei
- 957 jelű Baleseti műtétek és baleseti kisebb sebészeti beavatkozások térítésére szóló kiegészítő biztosítás különös feltételei
- 959 jelű Baleseti keresőképtelenségre szóló kiegészítő biztosítás különös feltételei
- 968 jelű Kórházi napi térítésre szóló kiegészítő biztosítás különös feltételei
- 977 jelű Műtétek és kisebb sebészeti beavatkozások térítésre szóló kiegészítő biztosítás különös feltételei
- 978 jelű Baleseti kórházi napi térítésre szóló kiegészítő biztosítás különös feltételei
- 979 jelű 32 súlyos betegségre fedezetet nyújtó kiegészítő biztosításának feltételei
- 981 jelű Halálesetre szóló kiegészítő biztosítás különös feltételei
- 990 jelű Jövedelempótló kiegészítő biztosítás különös feltételei
- 9E3 jelű Díjátvállalás egészségkárosodás esetén kiegészítő biztosítás különös feltételei
- 9E4 jelű Járadék egészségkárosodás esetén kiegészítő biztosítás különös feltételei
- 9E6 jelű Egyösszegű szolgáltatás egészségkárosodás esetén kiegészítő biztosítás különös feltételei
- „A” jelű Műtéti és kisebb sebészeti beavatkozások lista



NN Biztosító Zrt.
www.nn.hu

Levelezési címünk:
1364 Budapest, Pf. 247

Tel.: 1433
biztosito@nn.hu