



Vista

rendszeres díjas,
befektetési
egységekhez kötött
életbiztosítás



Jelen információs dokumentum kizárólag a tájékoztatás célját szolgálja. A 128 jelű Vista rendszeres díjas, befektetési egységekhez kötött életbiztosításra vonatkozó részleteket a termék szerződési feltételei tartalmazzák, melyekről az NN Biztosító ügyfélszolgálatán kívül a honlapon (www.nn.hu/megtakaritas/vista_rendszeres_dijas) tájékozódhat.

A részletes adózási tudnivalókat is a honlapunkon találja (www.nn.hu/ugyfelszolgalat).

Jelen tájékoztatás nem teljes körű, nem minősül ajánlattételnek, és nem helyettesíti a termék Különös Feltételeit, amelyek elolvasását mindenképpen kérjük a részletes rendelkezések megismerése érdekében.

Ez az összefoglaló segít megismerni a Vista rendszeres díjas, befektetési egységekhez kötött életbiztosítás főbb jellemzőit, és bemutatja a termék legfontosabb tulajdonságait.

Az életbiztosítási szerződés megkötése előtt olvassa át a termékekhez kapcsolódó dokumentumokat, így többek között a Szerződési Feltételeket, és a 128 jelű Vista rendszeres díjas, befektetési egységekhez kötött életbiztosításra vonatkozó Kiemelt információkat tartalmazó dokumentumokat, és csak ezek ismeretében és megértése esetén kösse meg az életbiztosítási szerződést. Legyen tisztában a feltételekkel és az adózási szabályokkal. Alaposan gondolja végig, hogy a hosszú távú megtakarításai céljait milyen eszköz segítségével kívánja megvalósítani.

Tartalomjegyzék

A Vista rendszeres díjas, befektetési egységekhez kötött életbiztosítás bemutatása	4
Miért éri meg Önnek?	4
Pénzügyi kockázatok, amelyekről tudnia kell	5
Gyakori kérdések a Vista rendszeres díjas, befektetési egységekhez kötött életbiztosításról	6
Kiegészítő szolgáltatások	14
Dokumentumok	15





Vista rendszeres díjas, befektetési egységekhez kötött életbiztosítás

Hosszú távú megtakarítási és befektetési lehetőség euróban,
amely baleseti halál védelmet is nyújt.

Miért éri meg Önnek?

Megtakarítás és befektetés...

Úgy takaríthat meg hosszú távra, hogy közben baleseti halál védelemben is részesül.

Pénzét megtakarítási céljainak és kockázatviselő hajlandóságának megfelelően helyezheti el eszközalapjainkban, és rugalmasan kezelheti a szerződés időtartama alatt.

- Alacsonyabb kockázatú befektetések közül választhat, ha Önnek az a fontos, hogy megtakarításai kevésbé legyenek kitéve a pénzügyi ingadozásoknak.
- Ha nincs ideje napi szinten, aktívan foglalkozni pénzügyeivel, befektetési osztályunk szakértői által összeállított és kezelt eszközalapok közül választhat.
- Eszközalapok széles kínálatát nyújtjuk nagyobb kockázati étvágyú, tudatos és tájékozott befektetőknek is.

Ebben a termékünkben is elérhetők céldátum eszközalapjaink, amelyek kiváló megoldást nyújtanak azoknak, akik egy ismert jövőbeni időpontra, bizonyos célra kívánnak megtakarítani, és nem szeretnék napi szinten aktívan foglalkozni a befektetéseikkel.

Ezen eszközalapoknál a céldátum időpontjáig negyedévente változnak az induláskor kialakított befektetési arányok, fokozatosan csökkentve a kockázati szintet.

Pénzét euróban tartjuk nyilván, fektetjük be és fizetjük ki.

A céldátum eszközalapokról olvashat még a Gyakori kérdések között a 10. és 11. oldalon.

...biztosítási fedezettel

Az NN baleseti halál fedezetet nyújt befektetése mellett a díjfizetési időtartam során.

Szerződéskötéskor vagy a díjfizetési tartam alatt, az Ön biztosítási védelmi igényeihez igazodva bővítheti vagy csökkentheti a védelem körét, és minden 10 kármentes év után bónuszt írunk jóvá a számláján.

Nincsenek rejtett költségek. A Vista rendszeres díjas, befektetési egységekhez kötött életbiztosításnál figyelembe vettük az MNB (Magyar Nemzeti Bank) etikus biztosító koncepcióval kapcsolatos ajánlását, és a TKM mutató számítására vonatkozó MNB rendelet előírásait egyaránt.

A kármentességi bónuszról a Gyakori kérdések között olvashat a 13. oldalon.

Pénzügyi kockázatok, amelyekről tudnia kell

A befektetésből eredő kockázatokat a szerződő fél viseli.

Befektetése értéke nőhet és csökkenhet is.

Alacsony kockázatú befektetések esetén is előfordulhat csökkenő árfolyam és a befektetése értékének csökkenése.

A múltbeli hozamok tájékoztató jellegűek, és ebből nem lehet következtetni az eszközalapok jövőbeni teljesítményére.

Nagyobb jövőbeni hozam lehetőségéhez jellemzően nagyobb kockázat társulhat.

Az életbiztosítás hosszú távú pénzügyi megoldást jelent, meghatározott időtartamra, ezért az idő előtti felmondás – az úgynevezett visszavásárlás – a biztosítás kezdetétől eltelt időtől függően kedvezőtlenül érintheti Önt.

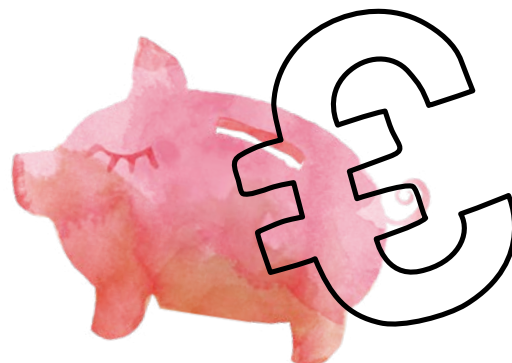
A biztosító tőke-, illetve hozamgaranciát nem nyújt, a befektetett tőke megtérülése nem garantált, kivéve, ha az adott eszközalapra vonatkozó befektetési politika erről kifejezetten így rendelkezik.

A befektetési kockázatok közé tartozik az eszközalap felfüggesztése is.

A biztosítás díját euróban kell megfizetni, ezért kérjük, számoljon az árfolyamingadozás hatásával, amennyiben Önnek nem euróban van jövedelme vagy megtakarítása. Ez azt jelenti, hogy a biztosítás forintban kifejezett díja hónapról hónapra változhat.

A visszavásárlási értékre vonatkozó információért olvassa el a termék Különös Feltételeinek 1. számú mellékletét.

Az eszközalapokkal kapcsolatos kockázatokról bővebben a termék Különös Feltételeiben olvashat.



Gyakran feltett kérdések

Hogyan köthetem meg a Vista rendszeres díjas, befektetési egységekhez kötött életbiztosítást?

Biztosítási tanácsadónk segítségével egyszerűen és kényelmesen, az Önnek legmegfelelőbb helyen és időben ismerheti meg ajánlatunkat, és kötheti meg szerződését.

Amennyiben már ügyfelünk, kérjük, forduljon NN biztosítási tanácsadójához. Ha még nem ügyfelünk, kérjük, vegye fel velünk a kapcsolatot honlapunkon, a www.nn.hu/vista-rendszeres-dijas címen.

Ki kötheti meg a Vista rendszeres díjas, befektetési egységekhez kötött életbiztosítást?

A Vista rendszeres díjas, befektetési egységekhez kötött életbiztosítás esetében a szerződő magánszemély vagy cég is lehet.

A szerződő fizeti a biztosítás díját.

A szerződő választja ki a szerződés megkötésekor, hogy ki legyen a biztosított.

Kire köthető a Vista rendszeres díjas, befektetési egységekhez kötött életbiztosítás?

A biztosítás 16 év és 65 év közötti biztosítottra köthető, aki a díjfizetési tartam végén nem lehet 75 évesnél idősebb. A szerződés a biztosított élete végéig tart.

A szerződő és a biztosított személye megegyezhet, de különbözhet is. Azaz a szerződő más részére is megkötheti a Vista rendszeres díjas, befektetési egységekhez kötött életbiztosítást.

A biztosított halála esetén az aktuális kedvezményezett jogosult a szolgáltatásra.

A kedvezményezettet a szerződő jelöli ki a szerződés megkötésekor, a biztosított hozzájárulásával. A kedvezményezett személy a biztosítás tartama alatt is módosítható, a szerződő és a biztosított beleegyezésével.





Milyen esetben éri meg Vista rendszeres díjas, befektetési egységekhez kötött életbiztosítást kötni?

- Ha Ön rendszeres megtakarítási lehetőséget keres, amelyet eseti befizetésekkel is növelhet.
- Ha Ön el tudja fogadni, hogy bizonyos pénzügyi kockázatokért cserébe magasabb hozamot érhet el.
- Ha Ön bízik az euró hosszú távú stabilitásában.

Mit jelent a Vista rendszeres díjas, befektetési egységekhez kötött életbiztosítás biztosítási eleme, és mire fizet a biztosító?

A Vista életbiztosítás biztosítási eleme baleseti halál fedezetet jelent, melynek biztosítási összege 5000 euró.

Abban az esetben ha a biztosított meghal, a biztosító kifizeti a szerződő számláján nyilvántartott Felhalmozási és Plusz befektetési egységek aktuális értékét a haláleseti kedvezményezettnek. Ezen felül a biztosító biztosítási összeget is fizethet, abban az esetben, ha a biztosított halála a díjfizetési tartam alatt balesetből eredően következett be. Ekkor a baleseti halálra szóló biztosítási összeget is kifizeti a biztosító. Illetve ha a halál oka közlekedési baleset, akkor a kifizetett biztosítási összeg további 25%-kal nő.

A biztosítási védelem ezen túlmenően növelhető nagyobb kockázati, baleseti védelmi megoldás összeállításával, kiegészítő biztosítások választásával.

A biztosító haláleseti, baleseti, és betegbiztosítási szolgáltatása adómentes jövedelem.

Részletekért kérjük, olvassa el a termék Különös Feltételeit.

A szolgáltatás kifizetésére vonatkozó mentesülési és kizárási feltételeket az NN Biztosító Általános Életbiztosítási Szabályzata 17-22. §-aiban találja.

Milyen díjfizetési tartamra és milyen összegekre köthető meg a Vista rendszeres díjas, befektetési egységekhez kötött életbiztosítás?

A termék befektetési és biztosítási része jól elkülönül. Ön mindig tisztán láthatja, mennyit tesz hozzá befektetéseihez, és mekkora díjrészt fizet a biztosítási védelemre.

A befektetési díjrész minimum összege a díjfizetési tartam függvényében:

Díjfizetési tartam	Minimum összeg
10 évnél rövidebb	nem köthető
10 év – 14 év között	125 euró / hó
15 év – 19 év között	100 euró / hó
20 év – 30 év között	80 euró / hó
30 évnél hosszabb	nem köthető

A befektetési díjrész nagyságát (a fenti táblában található minimumérték figyelembevételével) Ön választja meg, céljai és megtakarítási lehetőségei függvényében.

A Vista életbiztosítás biztosítási fedezete a választott díjfizetési tartam idejére baleseti halál fedezet, melynek kezdeti biztosítási összege 5 000 euró. A biztosítási díj erre a biztosítási összegre a biztosított 65 éves koráig havi 1 euró, 66 és 75 éves kora között pedig havonta 1,2 euró.

Növelheti biztosítási fedezetét, ha szerződését kockázati védelemmel egészíti ki. Ebben az esetben a havidíj nagysága függ a választott kockázati védelem nagyságától és a választott kiegészítő biztosításoktól, a biztosított korától, a díjfizetés tartamától, és egyéb tényezőktől (pl.: egészségi állapot, meglévő NN életbiztosítás).

Az NN Biztosító olyan biztosítási összeg választását javasolja, ami fedezi a kedvezményezett (és családja) 2-3 éves megélhetési költségeit. Ha a biztosított pénzügyi kötelezettségekkel rendelkezik, akkor érdemes olyan biztosítási összeget meghatározni, ami ezeket is fedezheti.

Baleseti halál fedezet és a választott kiegészítő biztosítások díja

A befektetési és a kockázati díjrész, baleseti halál fedezet és a választott kiegészítő biztosítások díja együtt fizetendő. Ezt Ön megteheti havi, negyedéves, féléves, vagy éves időközönként is.

A díjfizetési tartam alatt a biztosítás díját évente az infláció mértékét követve (de legalább évi 5 százalékkal) Ön megemelheti, ekkor megemelkedik a kockázati díjrész és a befektetési díjrész. A díjfizetési tartam alatt Önnek lehetősége van emelni csak a befektetési díjrészt, az infláció mértékétől függetlenül is.

A rendszeres befizetéseken túl Önnek lehetősége van tetszőleges időnként eseti összegeket (legalább 500 eurót) is elhelyezni a szerződése számláján.

Milyen költségeim, díjaim merülnek fel a díjfizetési tartam során?

A rendszeres díjból a baleseti halál fedezet és a kiegészítő biztosítások díja fedezi az Ön védelmi szolgáltatását.

A befektetési díjrész, illetve az eseti díj az értékesítés költségének levonása után gyarapítja befektetésének számlaértékét.

A befektetés számlaértékét a havonta felmerülő szerződéskezelési költség terheli, míg az eszközalapok után az éves vagyonarányos költség az eszközalap árfolyamában arányosan kerül elszámolásra.

Amennyiben Ön a meglévő befektetésének az eszközalapok közötti felosztását módosítja (átváltás), akkor átváltási költséget számíthatunk fel. Évente az első négy átváltás ingyenes.

A fentiekben kívül Önnek további költségei is felmerülhetnek, amiről részletes információt a biztosítás Különös Feltételei mellékletében talál.

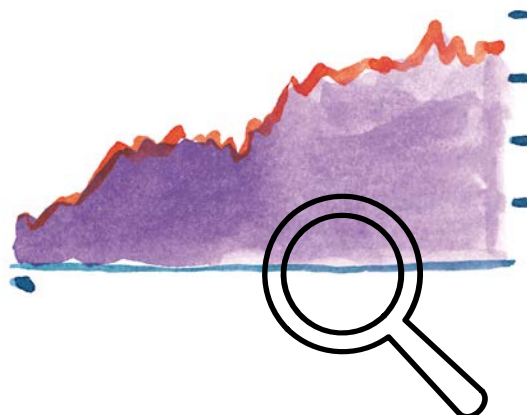
Az értékesítési költség mértékéről a biztosítás Különös Feltételei 1. számú mellékletében olvashat.

A szerződéskezelési költséggel, vagyonarányos költséggel, és az átváltási költséggel kapcsolatban további információért olvassa el a termék Különös Feltételeinek 1. számú mellékletét.

Milyen segítséget vehetek igénybe befektetésem kiválasztásához?

Szerződéskötéskor egy személyes igényfelmérő és pénzügyi kockázatfelmérő kérdőív alapján segítjük Önt a megfelelő befektetési megoldás megtalálásában. Biztosítási tanácsadóink segítségével megismerheti a Vista rendszeres díjas, befektetési egységekhez kötött életbiztosításban elérhető befektetési lehetőségek körét.

Amennyiben befektetéseit csak alkalmanként szeretné értékelni annak érdekében, hogy az folyamatosan megfeleljen céljainak és kockázatviselési hajlandóságának, és nem kíván rendszeresen és aktívan befektetési döntéseket hozni, kiválaszthatja a befektetési osztályunk szakértői által összeállított és kezelt céldátum eszközalapok közül az Ön terveinek leginkább megfelelőit.



Megtakarításaim értékét alacsony kockázat vállalása mellett szeretném gyarapítani. Mit tegyek?

A Vista rendszeres díjas, befektetési egységekhez kötött életbiztosításunkban elérhetőek olyan alacsony kockázattal rendelkező eszközalapok (például: Európai kötvény eszközalap – B sorozat vagy Kiemelt védelmű vegyes eszközalap), amelyekkel Ön alacsonyabb kockázatú eszközöket választva teremthet lehetőséget megtakarításainak növelésére.

Alacsony kockázatú eszközalapok

Európai kötvény eszközalap – B sorozat

Euró Likviditás eszközalap - B sorozat

Kiemelt védelmű vegyes eszközalap

Nemzetközi kötvény eszközalap

Nem akarok aktívan, napi szinten befektetési döntéseket hozni. Mit tegyek?

Amennyiben nem szeretne napi szinten befektetési döntéseket hozni, csak alkalmanként szeretné értékelni befektetéseit, annak érdekében, hogy az folyamatosan megfeleljen céljainak és kockázatviselési hajlandóságának, úgy válassza céldátum eszközalapjainkat, amelyeket befektetési osztályunk tapasztalt munkatársai állítottak össze. Ideális megoldás, ha Ön egy ismert jövőbeni időpontra, bizonyos célra takarítana meg. Ezen eszközalapok esetében a céldátum időpontjáig negyedévente változnak az induláskor kialakított befektetési arányok, fokozatosan csökkentve a kockázati szintet.

Az alábbi ábra egy példa a Céldátum 2035 eszközalap befektetési összetétel változására az évek függvényében. A kockázatosabb részvényekről negyedévente folyamatosan átrendeződik a portfólió összetétele a kevésbé kockázatos kötvények és pénzüpiaci eszközök irányába.

Kockázatos, mérsékelt ügyfélaktivitást igénylő eszközalapok

Aktív hozamfigyelő vegyes eszközalap

Aktív hozamfigyelő kötvény eszközalap - B sorozat

Aktív hozamfigyelő prémium vegyes eszközalap - B sorozat

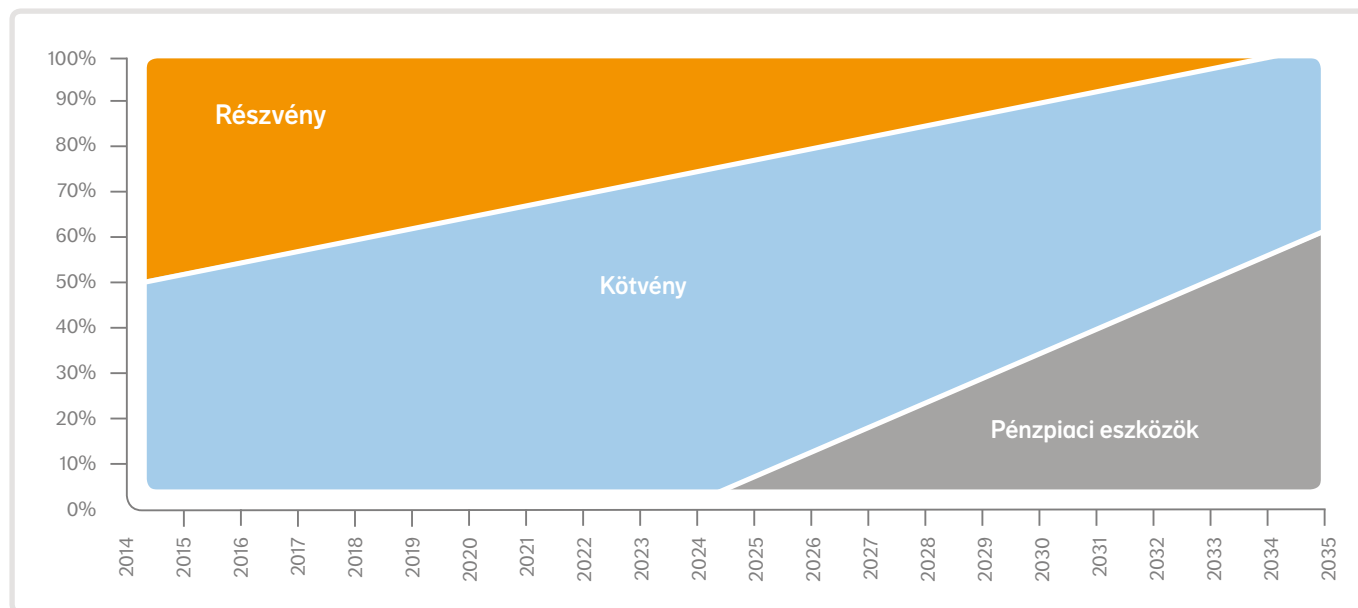
Céldátum 2025 vegyes eszközalap

Céldátum 2030 vegyes eszközalap

Céldátum 2035 vegyes eszközalap

Céldátum 2040 vegyes eszközalap

A céldátum 2035 eszközalap befektetési összetétele:



Úgy szeretnék megtakarítani, hogy 2027-re jussak a pénzemhez. Melyik Céldátum eszközalapot válasszam?

Ebben az esetben a Céldátum 2025 és a Céldátum 2030 eszközalapok közül válasszon.

Ha Ön kisebb kockázatot szeretne vállalni a 2027 előtti években, akkor válassza a Céldátum 2025 eszközalapot, ami 2025-ben eléri a megcélzott, legkevésbé kockázatos eszközallokációt, és ezután az Ön pénzét ebben a portfólióban tartja.

Ha Ön hajlandó magasabb hozam reményében nagyobb kockázatot vállalni, akkor választhatja a Céldátum 2030 eszközalapot. Ekkor 2027-ben a céldátum időpontjához képest korábban, egy kockázatosabb eszközallokáció mellett jár le a díjfizetési tartam.

A díjfizetési tartam lejáratakor Ön eldöntheti, hogy az aktuális számlaérték egészének vagy részének kifizetését kéri. A számlán maradó pénzösszeg akkor az Ön által választott céldátum eszközalapban marad, amíg az eszközalap megszüntetésre nem kerül. Kérjük, vegye figyelembe, hogy a számlán maradó összegnek el kell érnie a 2 000 eurót, ellenkező esetben a Biztosító a szerződést visszavásárolja, és a számlaértéket kifizeti Önnek.

Eszközalap kínálatunkat megtalálja a www.nn.hu/vista-eszközalapok oldalon vagy a „B” jelű Eszközalap-tájékoztatóban.

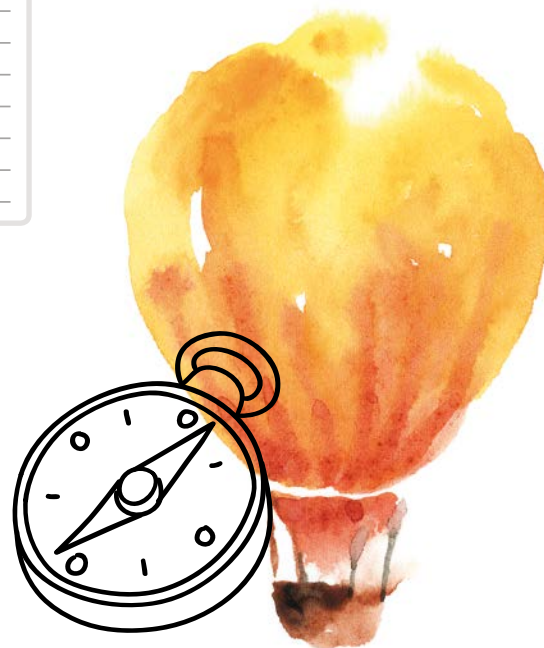
Otthonosan mozgok a befektetések világában, és szeretnék saját döntéseim alapján hozamot elérni. Milyen lehetőségeim vannak?

A Vista rendszeres díjas, befektetési egységekhez kötött életbiztosításon keresztül számos befektetési célpiac elérhető, az IT-szektor részvényeitől kezdve az európai vállalati kötvényekig. Ezekkel az eszközalapokkal Önnek lehetősége adódik eltérő piacok hozamaiból részesülni.

Befektetési portfólióját könnyen, akár online felületen keresztül is menedzselheti.

Kockázatos, ügyfélaktivitást igénylő eszközalapok

Euró-zóna részvény eszközalap
Euró-zóna vállalati kötvény eszközalap
Fejlődő részvényt piacok magas osztalékú eszközalapja
Globális ingatlan cégek részvény eszközalapja
IT szektor részvény eszközalap
Kínai részvény eszközalap
Nemzetközi egészségügyi részvény eszközalap
Presztízs és luxus szektor részvény eszközalap
USA részvényt piaci eszközalap





Mi történik, ha nem tudom fizetni a biztosítás díját?

Amennyiben Ön átmeneti pénzzavarba kerülne, akkor a szerződés megszüntetése helyett a díjcsökkentés vagy a díjmentesítés megoldást jelenthet. Ha pénzügyei rendeződnek, akkor díjat növelhet vagy visszaállíthatja szerződését rendszeres díjfizetésre.

Az első három biztosítási év elteltével Ön csökkentheti a befektetési díjrészt, annak mindenkor aktuális minimumáig.

Ön kerülhet olyan helyzetbe, hogy a Vista rendszeres díjas, befektetési egységekhez kötött életbiztosítás rendszeres díját nem kívánja tovább fizetni. A szerződés befektetési része 3 év után díjmentesíthető, ha a szerződésére minden addig esedékes díj beérkezett, valamint a számlaérték eléri az éves befektetési díjrész minimumának kétszeresét. A baleseti halál fedezet, valamint a kiegészítő biztosítások díja ekkor a számlaértékből kerül levonásra, amíg arra a számlaérték fedezetet nyújt.

Természetesen eseti jelleggel továbbra is bármikor elhelyezhet legalább 500 eurónyi összeget a szerződése számláján.

A díjmentesített szerződés rendszeres díjfizetésűvé bármikor visszaállítható.

A szerződés tartama alatt váratlanul szükségem lenne valamekkora pénzüsszagra. Megoldható ez a biztosítás keretein belül?

Az eseti befizetésekből Önnek bármikor van lehetősége legalább 500 euró értékben pénzt kivonni. Ennek költsége a kivont összeg 3 ezreléke, minimum 3, maximum 20 euró.

A második biztosítási év elteltével a rendszeres díjak terhére is kérhet hasonló összegben pénzkivonást. Ebben az esetben a számláról kivont összeget a szerződési feltételek szerint számolt visszavásárlási levonással fizetjük ki. A pénzkivonást követően a rendszeres díjból gyűjtött számlaértéknek el kell érnie az 500 eurót. Részleges visszavásárláskor Ön realizálja a befektetési hozamot vagy veszteséget.

Részleteket a termék Különös Feltételeiben találhat

A pénzkivonás részleteiről a termék Különös Feltételeiben olvashat.

Milyen feltételekkel mondható fel a Vista rendszeres díjas, befektetési egységekhez kötött életbiztosítási szerződés?

Amennyiben Ön a szerződéskötés után meggondolná magát, akkor a biztosítási kötvény átvételét követő 30 napon belül rendkívüli felmondással élhet, amely esetben a biztosító a szabályzataiban meghatározott adminisztrációs költség levonása után visszatéríti a befizetett díjat.

A szerződés 30 napon túl is bármikor felmondható. A biztosító ez esetben a vonatkozó szerződési feltételek szerint számolt összeget (visszavásárlási összeget) fizeti ki a szerződőnek. Fontos tudnia, hogy ha ez a díjfizetési tartam lejáratára előtt történik, akkor a visszavásárlási érték a számlaértéknél kisebb összegű (a visszavásárlás idejétől függően).

A szerződés idő előtti megszüntetése esetén Ön realizálja a befektetési hozamot vagy veszteséget.

Mit jelent a kármentességi bónusz?

10 kármentes évenként bónuszt írunk jóvá a számláján. Kármentes év az, amikor a baleseti halál fedezetre és a kiegészítő biztosításokra nem történt szolgáltatás.

A kármentesség meghatározásakor nem vesszük figyelembe a műtéti térítés és kórházi napidíj kiegészítő biztosításokra kifizetett szolgáltatásokat.

Díjmaradás, díjmentesítés esetén nem írunk jóvá bónuszt.

A bónusz nagysága a 10 kármentes év alatt fizetett összes kockázati díj, beleértve a baleseti halál védelem és a választott kiegészítő biztosítások díját (kivéve a műtéti térítést és a kórházi napidíjat).

Milyen adózási tudnivalók vonatkoznak a Vista rendszeres díjas, befektetési egységekhez kötött életbiztosításra?

A biztosító haláleseti, baleseti, és betegbiztosítási szolgáltatása kamatadó mentes jövedelem.

Amennyiben Ön szerződését megszünteti, vagy részlegesen pénzt von ki, akkor Önnek kamatadó fizetési kötelezettsége lehet.

A biztosítás szolgáltatása a biztosított elhalálása esetén örökösödési illetékmentes és nem része a hagyatéknek.

A rendszeres díjakon képződött hozam mentes a kamatadó alól, ha a szerződéskötéstől számítva a pénzkivonásig (pl. visszavásárlás, részleges visszavásárlás stb.) legalább 10 év eltelt. Ha a szerződéskötéstől számítva a pénzkivonásig legalább 6 év eltelt, akkor a rendszeres díjakon képződött hozam fele után kell a kamatadót megfizetni. (Feltéve, hogy a rendszeres díj növekedésének mértéke nem haladja meg a két évvel korábbi infláció mértékének 30 százalékkal megnövelt mértékét.)

Az eseti befizetéseken képződött hozam tekintetében, ha a befizetéstől számítva a pénzkivonásig legalább 3 év eltelt, akkor a hozam felére kell kamatadót fizetni, ha legalább 5 év telt el, akkor a hozam mentes a kamatadó alól.



A kármentességi bónuszról többet a termék Különös Feltételeiben talál.

Adózási kérdésekről itt találhat részletes információt:

- a www.nn.hu/ugyfelszolgalat oldalunkon,
- az NN Biztosító Zrt. tájékoztatója biztosítások adózási és számviteli szabályairól nevű dokumentumban

Kiegészítő szolgáltatások

Szerződéséhez kiegészítő biztosításokat köthet, amelyekkel tovább növelheti saját és szeretteinek biztonságát.

Ezek a következő esetekben nyújthatnak megnövelt védelmet:

- baleseti halál;
- haláleset;
- baleseti rokkantság;
- műtéti térítés igénybevétele;
- kórházban eltöltött napok után járó térítés;
- meghatározott kritikus betegség bekövetkezése;
- díjmentesítés rokkantság esetén;
- rokkantsági járadék.



Dokumentumok

Kérjük, döntésének meghozatala előtt minden esetben alaposan tanulmányozza az alábbi dokumentumokat:

- Az NN Biztosító Általános Életbiztosítási Szabályzat (1., és 2. számú melléklet)
- Az NN Biztosító Zrt. tájékoztatója biztosítások adózási és számviteli szabályairól
- Kiegészítő ügyfél-tájékoztató
- Biztosítási adatvédelmi tájékoztató
- A 128 jelű Vista rendszeres díjas, befektetési egységekhez kötött életbiztosítás Különös Feltételei
- A 128 jelű Vista rendszeres díjas, befektetési egységekhez kötött életbiztosítás Különös Feltételeinek melléklete
- "B" jelű Eszközalap-tájékoztató
- Kiemelt információkat tartalmazó dokumentum a 128 jelű Vista életbiztosításhoz



NN Biztosító Zrt.
www.nn.hu

Levelezési címünk:
1364 Budapest, Pf. 247

Tel.: 1433
biztosito@nn.hu